



# 56217

©2022 Bestway Inflatables & Material Corp.

All rights reserved/Tous droits réservés/Todos los derechos reservados/Alle Rechte vorbehalten/Tutti i diritti riservati

Trademarks used in some countries under license from/

Marques utilisées dans certains pays sous la licence de/

Marcas comerciales utilizadas en algunos países bajo la licencia de/

Die Warenzeichen werden in einigen Ländern verwendet unter Lizenz der/

Marchi utilizzati in alcuni paesi concessi in licenza a

**Bestway Inflatables & Material Corp., Shanghai, China**

Manufactured, distributed and represented in the European Union by/

Fabriqués, distribués et représentés dans l'Union Européenne par/Fabricado, distribuido y representado en la Unión Europea por/

Hergestellt, vertrieben und in der Europäischen Union vertreten von/Prodotto, distribuito e rappresentato nell'Unione Europea da

**Bestway Europe S.p.a., Via Resistenza, 5, 20098 San Giuliano Milanese (Milano), Italy**

Distributed in Latin America by/Distribué en Amérique latine par/Distribuido en Latinoamérica por/Distribuido na América Latina por

**Bestway Central & South America Ltda, Salar Ascotan 1282, Parque Enea, Pudahuel, Santiago, Chile**

Distributed in Australia & New Zealand by **Bestway Australia Pty Ltd, Unit 2/98-104 Camarvon St Silverwater, NSW 2128, Australia**

Tel: Australia: (+61) 2 9037 1388; New Zealand: 0800 142 101

Distributed in United Kingdom by **Bestway Corp UK Ltd, 8 Wentworth Road, Heathfield Industrial Estate, Newton Abbot, Devon, TQ12 6TL**

Exported by/Exporté par/Exportado por/Exportiert von/Esportato da

**Bestway (Hong Kong) International Ltd./Bestway Enterprise Company Limited**

Suite 713, 7/Floor, East Wing, Tsim Sha Tsui Centre, 66 Mody Road, Kowloon, Hong Kong

[www.bestwaycorp.com](http://www.bestwaycorp.com)

# BENUTZERHANDBUCH

## „MY FIRST FRAME POOL“

### ACHTUNG



Lassen Sie Ihr Kind niemals unbeaufsichtigt — Gefahr durch Ertrinken.

### Montage- und Installationsanleitung zum späteren Nachschlagen aufbewahren.

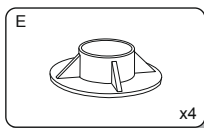
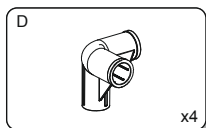
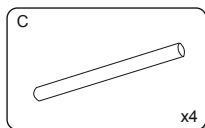
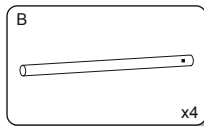
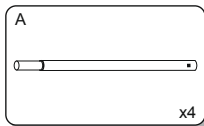
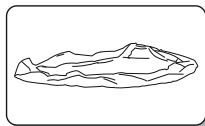
- Nur für den Hausgebrauch.
- Nur im freien verwenden.
- Kinder können bereits in kleinen Wassermengen ertrinken. Das Becken ist zu leeren, wenn es nicht in Gebrauch ist.
- Das Planschbecken darf nicht über Beton, Asphalt oder einer anderen harten Oberfläche aufgebaut werden.
- Das Produkt auf einer ebenen Fläche und mindestens 2m fern von Gebäuden oder Hindernissen, wie Umzäunungen, Garagen, Häuser, Überhänge, Wäscheleinen oder elektrische Leitungen aufstellen.
- Empfohlen wird, beim Spielen mit dem Rücken zur Sonne stehen.
- Modifikationen am Original-Planschbecken durch den Benutzer (zum Beispiel das Anbringen von Zubehör) müssen entsprechend der Herstelleranweisungen erfolgen.

### PRODUKTBESCHREIBUNG

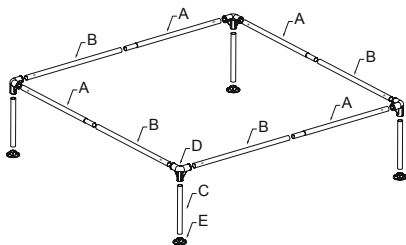
Artikel	Für Kinder im Alter von
56217	2+

Bezieht sich auf den auf der Verpackung angegebenen Artikelnamen bzw. auf die Artikelnummer.  
Die Hinweise auf der Verpackung sind sorgfältig durchzulesen und zum späteren Nachlesen aufzubewahren.

### BAUTEILE



### ABBILDUNG DES POOLGERÜSTES



Die Zeichnungen dienen nur zur Veranschaulichung und spiegeln möglicherweise nicht das tatsächliche Produkt wider.  
Nicht maßstabsgetreu.

### VORBEREITUNG

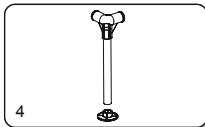
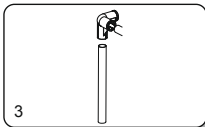
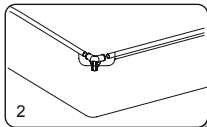
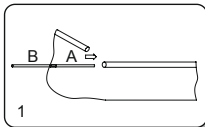
Die Montage eines kleinen Schwimbeckens durch 1 Person erfordert in der Regel nur 10 Minuten.

### Empfehlungen zum Aufstellen des Pool:

- Es ist wesentlich, dass der Pool auf festem und ebenem Boden aufgestellt wird. Sollte der Pool auf unebenem Boden stehen, kann es durch Zusammenbrechen und Überlaufen des Pools zu ernsthaften Personenschäden und/ oder Sachbeschädigungen kommen.
- Stellen Sie den Pool nicht auf Fahrwege, Verandas, Plattformen, Kies oder Asphalt. Der Grund und Boden sollte stabil genug sein, um dem Druck des Wassers zu widerstehen; Schlamm, Sand, weiche/ lockere Erde oder Teerböden sind ungeeignet.
- Der Boden muss frei von Gegenständen und Schmutz sein, das schließt Steine und Zweige ein.
- Informieren Sie sich bei Ihrer örtlichen Stadtverwaltung über Verordnungen bezüglich der Einzäunung, Absperrung, Beleuchtung und Sicherheitsanforderungen, und sorgen Sie dafür, dass alle Gesetze eingehalten werden.

### AUFBAU

- Kein Werkzeug nötig.
- **Aufbau muss von einer erwachsenen Person durchgeführt werden.**
- Suchen Sie sich einen festen, ebenen Boden und reinigen Sie diesen von Schmutz.  
**ACHTUNG:** Stellen Sie den Pool nicht unter Kabelleitungen oder unter Bäumen auf.
- Ziehen Sie den Pool auseinander und stellen Sie sicher, dass die richtige Seite nach oben liegt.
- Verschließen Sie das Abflussventil.



- Die Zeichnungen dienen nur zur Veranschaulichung und spiegeln möglicherweise nicht das tatsächliche Produkt wider. Nicht maßstabsgetreu.
- Prüfen Sie den Rahmen vor dem Füllen mit Wasser, um zu gewährleisten, dass alle Verbindungen fest sind.
- Füllen Sie den Pool circa 1 cm hoch mit Wasser, um den Boden zu bedecken. Glätten Sie im Anschluss vorsichtig alle Falten. Beginnen Sie dafür in der Mitte des Pools und arbeiten Sie sich im Uhrzeigersinn nach außen vor.
- Füllen Sie den Pool bis zur Schweißnaht (3 cm – 8 cm unterhalb der Oberkante) auf. Dieser Punkt darf aus Sicherheitsgründen nicht überschritten werden.

### ABBAU

1. Öffnen Sie das Abflussventil und das Wasser beginnt automatisch abzufließen. (Prüfen Sie die lokalen Bestimmungen zum Ablassen gemäß Gesetz). Zerlegen Sie dann den Poolrahmen, um das Wasser herauslaufen zu lassen. Stellen Sie sicher, dass das meiste Wasser in 20 Minuten abläuft.

**HINWEIS:** Pool-Entleerung nur durch Erwachsene!

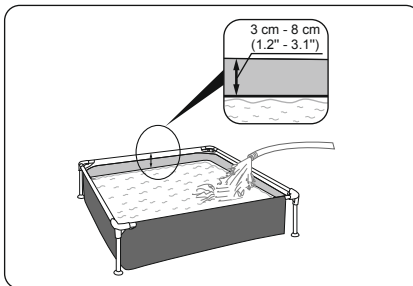
2. Trocknen Sie den Pool an der Luft.

**ACHTUNG:** Lassen Sie den abgelassenen Pool nicht im Freien.

### REPARATUR

Verwenden Sie den Reparaturflicken, wenn Ihr Pool beschädigt ist.

1. Reinigen Sie den zu reparierenden Bereich.
2. Ziehen Sie den Flicker vorsichtig ab.
3. Drücken Sie den Flicker auf den zu reparierenden Bereich.
4. Warten Sie 30 Minuten bis zum Aufblasen.



### WARTUNG DES POOLS

**ACHTUNG:** Wenn Sie die hier enthaltenen Richtlinien zur Wartung nicht einhalten, kann Ihre Gesundheit und insbesondere die Ihrer Kinder möglicherweise gefährdet sein.

1. Wechseln Sie das Poolwasser (insbesondere heißes Wasser) in regelmäßigen Abständen oder wenn es merkbar verunreinigt ist; unsauberes Wasser ist gesundheitsgefährdend.
2. Setzen Sie sich bitte mit Ihrer örtlichen Verkaufsstelle für den Kauf von Chemikalien zur Wasseraufbereitung Ihres Pool in Verbindung. Achten Sie darauf, dass Sie bei der Verwendung von Chemikalien die Herstelleranweisungen befolgen.
3. Eine richtige Wartung kann die Lebensdauer Ihres Pools maximieren.

### REINIGUNG UND LAGERUNG

1. Verwenden Sie nach dem Entleeren zudem ein feuchtes Tuch, um alle Oberflächen vorsichtig zu reinigen.
- HINWEIS:** Niemals Lösungsmittel oder anderen Chemikalien verwenden, da diese das Produkt schädigen können.
2. Entfernen Sie alles Zubehör und alle Ersatzteile des Pools und bewahren Sie diese sauber und trocken auf.
3. Tragen Sie, sobald der Pool vollständig trocken ist, Talkum-Puder auf, damit die Poolwände nicht aneinander haften und falten Sie den Pool sorgfältig zusammen. Ist der Pool nicht vollständig trocken, kann es zur Schimmelbildung kommen, die der Auskleidung des Pools schaden wird.
4. Die Poolauskleidung und das Zubehör an einem kühlen, trockenen Ort mit gemäßigter Temperatur zwischen 5°C / 41°F und 38°C / 100°F sowie für Kinder unzugänglich aufbewahren.
5. Während der regnerischen Jahreszeit sollten der Pool und das Zubehör, wie oben vorgeschrieben, eingelagert werden.
6. Eine nicht korrekte Trockenlegung des Pools kann zu schweren Personenschäden und / oder zu Beschädigungen des persönlichen Eigentums führen.
7. Das Produkt vor jedem Saisonbeginn und im Gebrauch in regelmäßigen Abständen auf Schäden prüfen.