

# Bestway®

©2022 Bestway Inflatables & Material Corp.

All rights reserved/Tous droits réservés/Todos los derechos reservados/Alle Rechte vorbehalten/Tutti i diritti riservati

Trademarks used in some countries under license from/

Marques utilisées dans certains pays sous la licence de/

Marcas comerciales utilizadas en algunos países bajo la licencia de/

Die Warenzeichen werden in einigen Ländern verwendet unter Lizenz der/

Marchi utilizzati in alcuni paesi concessi in licenza a

**Bestway Inflatables & Material Corp., Shanghai, China**

Manufactured, distributed and represented in the European Union by/

Fabriqué, distribués et représentés dans l'Union Européenne par/Fabricado, distribuido y representado en la Unión Europea por/

Hergestellt, vertrieben und in der Europäischen Union vertreten von/Prodotto, distribuito e rappresentato nell'Unione Europea da

**Bestway Europe S.p.a., Via Resistenza, 5, 20098 San Giuliano Milanese (Milano), Italy**

Distributed in Latin America by/Distribué en Amérique latine par/Distribuido en Latinoamérica por/Distribuido na América Latina por

**Bestway Central & South America Ltda, Salar Ascotan 1282, Parque Enea, Pudahuel, Santiago, Chile**

Distributed in Australia & New Zealand by **Bestway Australia Pty Ltd, Unit 2/98-104 Carnarvon St Silverwater, NSW 2128, Australia**

Tel: Australia: (+61) 2 9037 1388; New Zealand: 0800 142 101

Distributed in United Kingdom by **Bestway Corp UK Ltd, 8 Wentworth Road, Heathfield Industrial Estate, Newton Abbot, Devon, TQ12 6TL**

Exported by/Exporté par/Exportado por/Exportiert von/Esportado da

**Bestway (Hong Kong) International Ltd./Bestway Enterprise Company Limited**

Suite 713, 7/Floor, East Wing, Tsim Sha Tsui Centre, 66 Mody Road, Kowloon, Hong Kong

[www.bestwaycorp.com](http://www.bestwaycorp.com)

## BENUTZERANLEITUNG FÜR SCHWIMMWESTE

### ACHTUNG

- Schützt nicht vor Ertrinken.
- Alle Luftkammern immer vollständig aufblasen.
- Die Schwimmweste dient nicht der Lebensrettung und darf ausschließlich unter permanenter und kompetenter Aufsicht benutzt werden.
- Die Aufsichtsperson sollte sich in Armreichweite des Kindes befinden.
- Beißen Sie nicht in das Produkt hinein und kauen Sie nicht darauf, da die Materialteile Erstickungen verursachen können.

### AUFBLASEN UND ANLEGEN

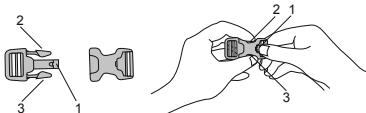
- Öffnen Sie das Sicherheitsventil, drücken Sie das Ventil im unteren Bereich zusammen und blasen Sie die Luftkammer schrittweise auf. Blasen Sie die Kammern auf, bis die meisten Falten geglättet sind und die Kammern sich fest, aber NICHT hart anfühlen. Verschließen Sie danach das Ventil wieder fest. Drücken Sie das Ventil nach unten in die Luftkammer, sodass es nicht über die Oberfläche ragt.

**HINWEIS:** Vermeiden Sie unbedingt ein übermäßiges Aufblasen und verwenden Sie keine Druckluft zum Aufblasen des Produkts.

- Legen Sie Ihrem Kind die Schwimmweste an. Die Länge der Gurte ist verstellbar. Ändern Sie die Schnallenposition auf die richtige Position an den Gurten und befestigen Sie die Schnallen so, dass die Schwimmweste sicher und komfortabel sitzt.

### LUFT ABLASSEN UND ABLEGEN

- Zum Öffnen der Schnallen sind zwei Schritte erforderlich. Drücken Sie mit einer Hand Knopf 1 und gleichzeitig mit der anderen Hand die Knöpfe 2 und 3 herunter. Ziehen Sie kräftig in entgegengesetzten Richtungen an der Schnalle, um sie vollständig zu öffnen.
- Öffnen Sie das Sicherheitsventil, kneifen Sie das Ventil im unteren Bereich zusammen und drücken Sie vorsichtig die Luft aus der Schwimmweste.



### WARTUNG UND LAGERUNG

- Spülen Sie das Produkt mit Wasser und trocknen Sie es gründlich an der Luft, bevor Sie es einlagern. Lagern Sie es an einem trockenen Ort unter normalen Raumbedingungen ohne direkte Sonneneinstrahlung. Die luftleere Schwimmweste darf nicht durch das Gewicht anderer Gegenstände belastet werden.
  - Prüfen Sie die Nähte und die Beschichtung regelmäßig auf Risse und Löcher. Sollten Beschädigungen gleich welcher Art vorliegen, entsorgen Sie bitte das Produkt und ersetzen Sie es durch ein Neues.
- BITTE BEACHTEN:** Bei ordnungsgemäßer Pflege und Lagerung beträgt die Lebensdauer des Produkts ab Herstellungsdatum 4 Jahre. Danach sollte das Produkt entsprechend ausgetauscht werden.

### ENTSORGUNG

Wenn das Produkt nicht mehr benutzt wird, zerschneiden Sie es bitte und entsorgen Sie es gemäß den lokalen Entsorgungsbestimmungen.

Entsorgen Sie die Verpackung sorgfältig und gewissenhaft. Nicht in der Natur entsorgen. Handeln Sie verantwortungsbewusst und entsorgen Sie Abfälle auf umweltfreundliche Weise.

Die Konformitätserklärung für dieses Produkt steht auf [www.bestwaycorp.com](http://www.bestwaycorp.com) zum Download bereit.

 ... kg	≤ 11	11 - 15	15 - 19	19 - 30	30 - 60	≥ 60
				✓		

Orientierungshilfe – ungefähres Körpergewicht: Altersgruppe

11 kg	~ 12 Monate	11 kg – 15 kg	~ 12 Monate bis 24 Monate
15 kg – 19 kg	~ 24 Monate bis 36 Monate	19 kg – 30 kg	~ 3 Jahre bis 6 Jahre
30 kg – 60 kg	~ 6 Jahre bis 12 Jahre	> 60 kg	~ über 12 Jahre

EU-Baumusterprüfung für die Verordnung (EU) 2016/425 durch: Benannte Stelle Nr. 0598, SGS Fimko Oy, Takomitie 8, FI-00380 Helsinki, Finnland  
 Musterprüfung gemäß Verordnung 2016/425 durch: Zugelassene Stelle Nr. 0120, SGS United Kingdom Limited, Rossmoor Business Park, Ellesmere Port, South Wirral, Cheshire, CH65 3EN