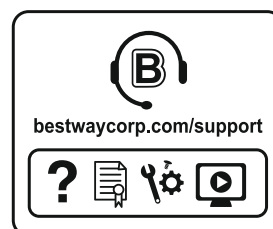


Bestway®



©2022 Bestway Inflatables & Material Corp.

All rights reserved/Tous droits réservés/Todos los derechos reservados/Alle Rechte vorbehalten/Tutti i diritti riservati

Trademarks used in some countries under license from/

Marques utilisées dans certains pays sous la licence de/

Marcas comerciales utilizadas en algunos países bajo la licencia de/

Die Warenzeichen werden in einigen Ländern verwendet unter Lizenz der/

Marchi utilizzati in alcuni paesi concessi in licenza a

Bestway Inflatables & Material Corp., Shanghai, China

Manufactured, distributed and represented in the European Union by/

Fabriqués, distribués et représentés dans l'Union Européenne par/Fabricado, distribuido y representado en la Unión Europea por/

Hergestellt, vertrieben und in der Europäischen Union vertreten von/Prodotto, distribuito e rappresentato nell'Unione Europea da

Bestway Europe S.p.a., Via Resistenza, 5, 20098 San Giuliano Milanese (Milano), Italy

Distributed in Latin America by/Distribué en Amérique latine par/Distribuido en Latinoamérica por/Distribuído na América Latina por

Bestway Central & South America Ltda, Salar Ascotan 1282, Parque Enea, Pudahuel, Santiago, Chile

Distributed in Australia & New Zealand by **Bestway Australia Pty Ltd, Unit 2/98-104 Carnarvon St Silverwater, NSW 2128, Australia**

Tel: Australia: (+61) 2 9037 1388; New Zealand: 0800 142 101

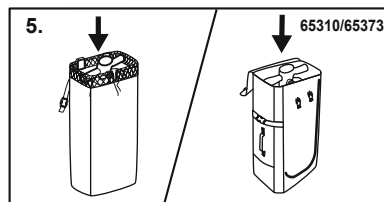
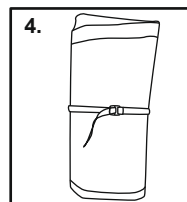
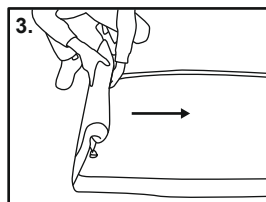
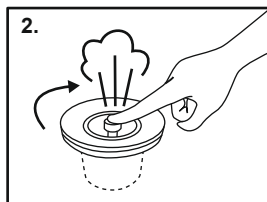
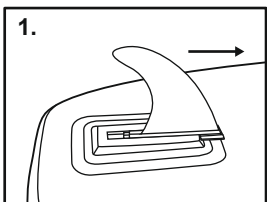
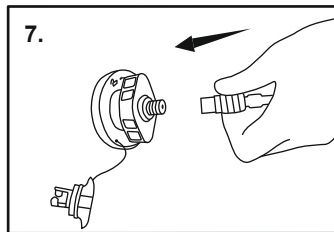
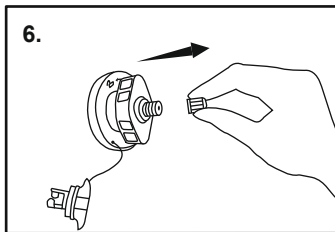
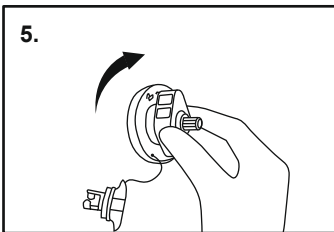
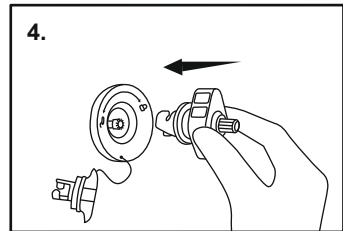
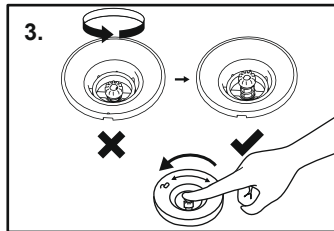
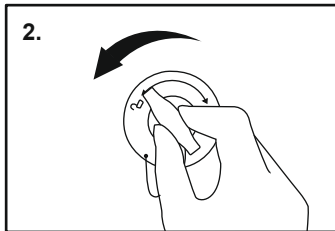
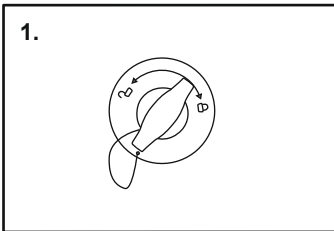
Distributed in United Kingdom by **Bestway Corp UK Ltd, 8 Wentworth Road, Heathfield Industrial Estate, Newton Abbot, Devon, TQ12 6TL**

Exported by/Exporté par/Exportado por/Exportiert von/Esportato da

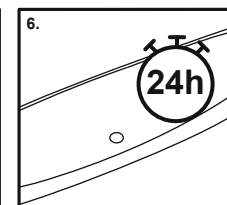
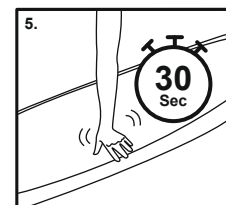
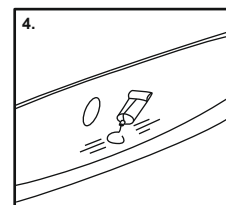
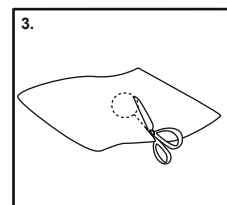
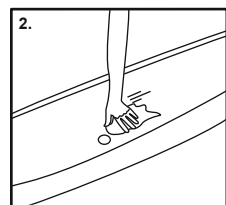
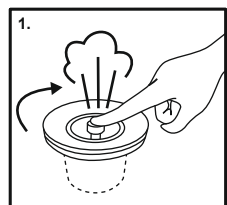
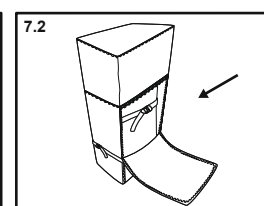
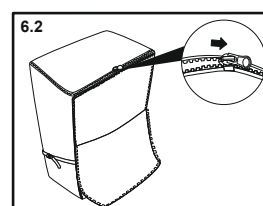
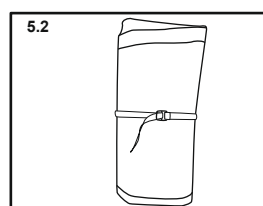
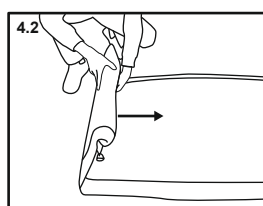
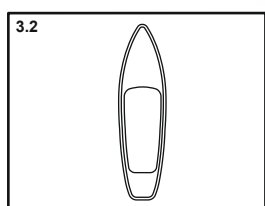
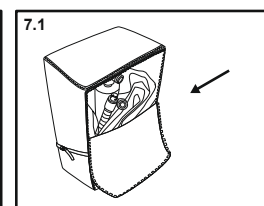
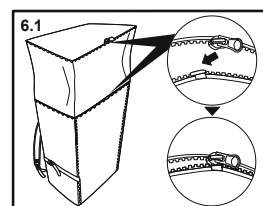
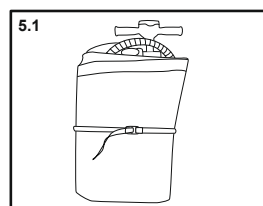
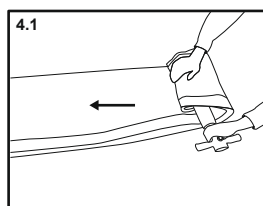
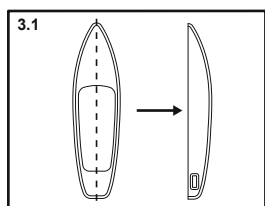
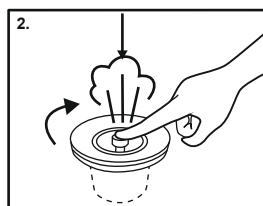
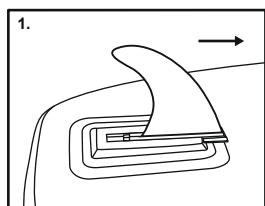
Bestway (Hong Kong) International Ltd./Bestway Enterprise Company Limited

Suite 713, 7/Floor, East Wing, Tsim Sha Tsui Centre, 66 Mody Road, Kowloon, Hong Kong

www.bestwaycorp.com



65347/65375



WICHTIGE SICHERHEITSHINWEISE

BITTE SORGFÄLTIG DURCHLESEN.

Lesen Sie vor der ersten Verwendung des SUPS die beiliegende Gebrauchsanweisung sorgfältig durch. Diese Warnhinweise und Sicherheitsrichtlinien beschränken sich auf die am Häufigsten auftretenden Risiken, können jedoch nicht alle in vollem Umfang abdecken. Beachten Sie zu Ihrer eigenen Sicherheit stets die Hinweise und Warnungen in dieser Gebrauchsanweisung. Bei Nichtbeachtung können Sie im Zweifel sogar in ernste bis zur Lebensgefahr bringen. Verwenden Sie das SUP nur an und unter den für das Produkt vorgesehenen Orten und Bedingungen.

Bewahren Sie die Gebrauchsanweisung sorgfältig auf. Sollte diese nicht beiliegen, kann sie unter www.bestwaycorp.com/support eingesehen werden.

Stand Up Paddling ist eine gefährliche Sportart. Die Verwendung dieses Produkts setzt den Benutzer unerwarteten Risiken, Gefahren und Gefährdungen aus.

Der Benutzer muss sich dieser Risiken bewusst sein und sie verstehen. Die Verwendung dieses Produkts darf nur unter Beachtung der im Handbuch beschriebenen Sicherheitsanweisungen erfolgen.

Ungeachtet der Personenzahl darf das Gesamtgewicht von Personen und Ausrüstung niemals die empfohlene Maximalbelastung überschreiten. Verwenden Sie dieses Produkt nicht, wenn Sie unter dem Einfluss von Alkohol, Drogen oder Medikamenten stehen.

Lebensrettungsvorrichtungen wie Rettungswesten und Bojen müssen bei jeder Benutzung verwendet und zuvor geprüft werden. Tragen Sie immer einen Helm, wenn Sie dieses Produkt benutzen.

Paddeln Sie stets gemeinsam mit einem erfahrenen Partner, wenn Sie dieses Produkt verwenden.

Teilen Sie Ihrem Partner Ihre geplanten Routen und Zeitpläne mit.

Prüfen Sie zunächst die Wettervorhersage, um sich vor dem Start über die See- und Wetterbedingungen zu informieren. Schlechte Wetter- und Seebedingungen sind sehr gefährlich.

Verwenden Sie dieses Produkt niemals unter Bedingungen außerhalb Ihrer Fähigkeiten (beispielsweise, jedoch nicht beschränkt auf: starke Brandung, Flut, Strömung oder Stromschnellen).

Verwenden Sie das Produkt in Strandnähe und achten Sie auf Naturgewalten wie Wind, Gezeiten und Flutwellen. **BEACHTEN SIE**

MEERESWINDE UND STRÖMUNGEN.

Überprüfen Sie das Produkt vor jeder Benutzung auf Anzeichen von Verschleiß oder Leckage und vergewissern Sie sich, dass alle Bestandteile in einem guten Zustand sind.

Bitte benutzen Sie das SUP-Board nicht, wenn Sie Beschädigungen gleich welcher Art feststellen.

Surfen Sie nicht in unbekanntem Wasserbereichen.

Seien Sie sich der potenziellen Schäden bewusst, die Flüssigkeiten wie Batteriesäure, Öl oder Benzin hervorrufen können. Diese Flüssigkeiten können das Produkt beschädigen.

Das Aufblasen muss mit dem auf dem Produkt angegebenen Druck erfolgen, da es ansonsten zu einem übermäßigen Aufblasen und/oder Platzen kommen kann.

Gleichmäßig belasten. Die ungleichmäßige Verteilung von Lasten auf dem Board kann ein Kentern auslösen, das zum Ertrinken führen könnte.

Machen Sie sich mit dem Betrieb des Produkts vertraut. Suchen Sie bei Bedarf nach Informationen und/oder Trainingsmöglichkeiten vor Ort.

Informieren Sie sich über lokale gesetzliche Bestimmungen und Gefahren in Verbindung mit Surfen, Boot fahren und/oder Wasseraktivitäten.

Das Manometer der Handpumpe zeigt gewöhnlich erst ab einem Wert über 5 PSI den im Produkt herrschenden Luftdruck an. Wenn dieser unter 5 PSI liegt, wird kein Luftdruck angezeigt.

Längere Sonneneinstrahlung kann die Lebensdauer Ihres SUPs verkürzen.

Wir empfehlen, das SUP nach dem Gebrauch nicht länger als 1 Stunde dem direkten Sonnenlicht auszusetzen



WARTUNG UND LÄNGERE LAGERUNG DES SUPS

Das SUP muss an einem kühlen und trockenen Ort sowie außerhalb der Reichweite von Kindern aufbewahrt werden.

Bei niedrigen Temperaturen sollte das Produkt nicht auseinandergefaltet werden. Vor jedem Aufpumpen sollte das SUP für 24 Stunden bei einer Raumtemperatur von mehr als 20°C gelagert werden. Lassen Sie vor dem Zusammenfalten sämtliche Luft aus dem SUP ab.

Nehmen Sie das SUP aus dem Rucksack und beachten Sie die Hinweise bezüglich einer längeren Lagerung.