

## Planschbecken Höhe <40 cm Gebrauchsanweisung

# GEBRAUCHSANWEISUNG

## ACHTUNG



**Lassen Sie Ihr Kind zu keinem Zeitpunkt unbeaufsichtigt — Gefahr durch Ertrinken.**

- Nur für den Hausgebrauch.
- Zur Verwendung im Innen- und Außenbereich.
- Selbst kleine Wassermengen können, insbesondere für kleine Kinder, ein ernsthaftes Ertrinkungsrisiko darstellen. Es ist daher äußerst wichtig, das Wasser bei Nichtgebrauch vollständig abzulassen. Eltern und Aufsichtspersonen sollten immer wachsam sein und sicherstellen, dass sich Kinder niemals unbeaufsichtigt in der Nähe von Wasser aufhalten, egal wie flach dieses ist.
- Beton, Asphalt oder andere harte Oberflächen sind als Aufstellort ungeeignet.
- Verwenden Sie das Produkt auf einer ebenen Fläche mit einem Mindestabstand von 2 m zu Gebäuden oder anderen Hindernissen (Wäscheleinen, Zäunen, elektrische Leitungen etc.).
- Wir raten dazu, dass Kinder beim Spielen mit dem Rücken zur Sonne gewandt sind.
- Veränderungen am Originalprodukt (Anbringen von Zubehör etc.) dürfen nicht ohne die Zustimmung des Herstellers durchgeführt werden.
- Diese Gebrauchsanweisung muss für zukünftige Zwecke sorgfältig aufbewahrt werden.

## AUFBAU

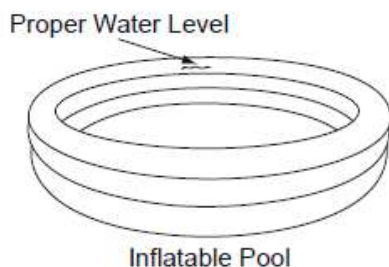
### DEN RICHTIGEN STANDORT WÄHLEN

- Aufgrund der Summe des Gewichts von Wasser und Nutzern muss der Untergrund für das Planschbecken so beschaffen sein, dass er das Gesamtgewicht über die gesamte Nutzungsdauer gleichmäßig tragen kann.
- Ein adäquates Abflusssystem für überschüssiges Wasser ist erforderlich, um Überläufe beim Befüllen, Entleeren oder während der Verwendung des Planschbeckens ablaufen lassen zu können.
- Der Untergrund muss eben und glatt sein, denn eine schräge oder ungleichmäßige Fläche könnte die Struktur des Planschbeckens sowie die Nähte beschädigen.
- Die ausgewählte Fläche muss frei von Objekten aller Art sein, da jedes sich unter dem Planschbecken befindliche Objekt aufgrund des Gewichts des Wassers den Boden beschädigen oder sogar durchstoßen kann.
- Die ausgewählte Oberfläche muss frei von aggressiven Pflanzen und Unkrautarten sein. Diese Arten von starkem Bewuchs könnten durch den Liner hindurch wachsen und Wasserlecks verursachen. Gras oder andere Pflanzen, die zu Geruchs- oder Schleimbildung führen können, müssen vom Aufstellort entfernt werden.
- Am gewählten Standort dürfen sich keine Freileitungen oder Bäume befinden. Vergewissern Sie sich zudem, dass dort keine unterirdischen Versorgungsrohre oder Leitungen verlaufen.
- Das Produkt sollte fern von Hauseingängen aufgestellt werden. Es ist auch nicht empfehlenswert, Möbel oder andere Gegenstände in unmittelbarer Nähe zu positionieren. Auslaufendes Wasser, sei es durch Nutzung oder defekte Teile, kann sowohl Innen- als auch Außeneinrichtungen stark beschädigen.
- **Empfohlener Untergrund: Rasenflächen, sowie alle weiteren Oberflächen, welche die zuvor genannten Aufstellkriterien erfüllen.**
- **Nicht empfohlene Aufstellflächen: Schlamm, Sand, Kies, Terrasse, Balkon, Auffahrt, Plattform, weicher/loser Boden oder andere Oberflächen, die die oben genannten Bedingungen nicht erfüllen.**

# AUFBAU

**Achtung: Abbau nur durch eine erwachsene Person.**

- Starten Sie mit dem Aufpumpen der unteren Luftkammer und gehen Sie danach zur oberen Kammer und eventuell vorhandenen Zusatzteilen über. Verschließen Sie im Anschluss die Sicherheitsventile (Luftpumpe nicht Lieferumfang enthalten).
- Sobald der Ring den richtigen Druck erreicht hat, sollte er sich fest anfühlen. Vermeiden Sie ein übermäßiges Aufpumpen, da die hohe Elastizität des PVC-Materials zu permanenten Verformungen oder Beschädigungen führen kann.
- **Achten Sie darauf, den Pool NICHT ZU ÜBERFÜLLEN, da dies Beschädigungen zur Folge haben kann.**  
**ACHTUNG: Lassen Sie das Planschbecken während des Füllvorgangs zu keinem Zeitpunkt unbeaufsichtigt.**



**Maximal zulässiger Wasserstand**

**Aufblasbares Planschbecken**

**BITTE BEACHTEN: Die Abbildungen dienen lediglich zur Veranschaulichung und spiegeln möglicherweise nicht das tatsächliche Produkt wider. Nicht maßstabsgetreu.**

# WASSERPFLEGE

- Wechseln Sie - besonders an heißen Tagen - in regelmäßigen Abständen das Wasser. Ist dieses merklich verunreinigt, muss es unverzüglich gewechselt werden.
- Werden Chemikalien zur Wasseraufbereitung verwendet, beachten Sie hierbei genaustens die Anweisung des jeweiligen Herstellers.

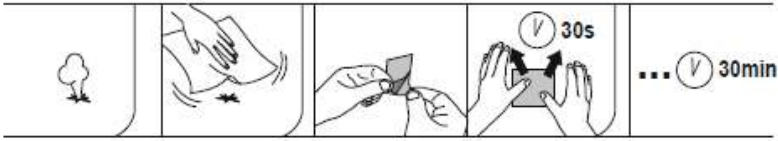
# WASSER ABLASSEN

1. Informationen zu geltenden Vorschriften bezüglich der Entsorgung von Poolwasser erfragen Sie bitte bei Ihrer zuständigen Gemeindeverwaltung.
2. Um das Wasser aus dem Planschbecken abzulassen, öffnen Sie die Ventile der Luftkammern und drücken Sie die Seitenwände vorsichtig nach unten.  
Fill 'N Fun Pools können durch das Herunterdrücken der Seitenwand entleert werden.

**WICHTIGER HINWEIS: Entleeren nur durch eine erwachsene Person!**

# REINIGUNG UND LAGERUNG

1. Nach der Verwendung des Produktes können alle Oberflächen vorsichtig mit einem feuchten Tuch gereinigt werden.  
**BITTE BEACHTEN: Verwenden Sie niemals Lösungsmittel oder andere Chemikalien, welche das Produkt beschädigen könnten.**
2. Lassen Sie den Pool nach dem Entleeren vollständig an der Luft trocknen. Falten Sie ihn im Anschluss zusammen und bewahren Sie es vorzugsweise in der Originalverpackung auf, um Schimmelbildung vorzubeugen.
3. Das Produkt muss an einem trockenen Ort bei einer Umgebungstemperatur über 15 °C sowie außerhalb der Reichweite von Kindern aufbewahrt werden.
4. Das Produkt sollte – besonders nach längerer Lagerung - in regelmäßigen Abständen auf Schäden überprüft werden.



Artikelnummer	Altersempfehlung
51141	Für Kinder über 2 Jahren

Beachten Sie die auf der Verpackung abgebildete Artikelnummer. Bewahren Sie diese zur späteren Wiederverwendung sorgfältig auf.