

Bestway®

67287

©2022 Bestway Inflatables & Material Corp.

All rights reserved/Tous droits réservés/Todos los derechos reservados/Alle Rechte vorbehalten/Tutti i diritti riservati

Trademarks used in some countries under license from/

Marques utilisées dans certains pays sous la licence de/

Marcas comerciales utilizadas en algunos países bajo la licencia de/

Die Warenzeichen werden in einigen Ländern verwendet unter Lizenz der/

Marchi utilizzati in alcuni paesi concessi in licenza a

Bestway Inflatables & Material Corp., Shanghai, China

Manufactured, distributed and represented in the European Union by/

Fabriqués, distribués et représentés dans l'Union Européenne par/Fabricado, distribuido y representado en la Unión Europea por/

Hergestellt, vertrieben und in der Europäischen Union vertreten von/Prodotto, distribuito e rappresentato nell'Unione Europea da

Bestway Europe S.p.a., Via Resistenza, 5, 20098 San Giuliano Milanese (Milano), Italy

Distributed in Latin America by/Distribué en Amérique latine par/Distribuido en Latinoamérica por/Distribuido na América Latina por

Bestway Central & South America Ltda, Salar Ascotan 1282, Parque Enea, Pudahuel, Santiago, Chile

Distributed in Australia & New Zealand by **Bestway Australia Pty Ltd, Unit 2/98-104 Camarvon St Silverwater, NSW 2128, Australia**

Tel: Australia: (+61) 2 9037 1388; New Zealand: 0800 142 101

Distributed in United Kingdom by **Bestway Corp UK Ltd, 8 Wentworth Road, Heathfield Industrial Estate, Newton Abbot, Devon, TQ12 6TL**

Exported by/Exporté par/Exportado por/Exportiert von/Esportato da

Bestway (Hong Kong) International Ltd./Bestway Enterprise Company Limited

Suite 713, 7/Floor, East Wing, Tsim Sha Tsui Centre, 66 Mody Road, Kowloon, Hong Kong

www.bestwaycorp.com

BEDIENUNGSANLEITUNG

Modell-Nr. 67287

Luftbett Mit Elektro-handpumpe

ACHTUNG:

1. Bei einer Beschädigung des Kabels muss es durch den Hersteller, seinen Kundendienst oder ähnlich qualifizierte Personen ersetzt werden, um Gefahren zu vermeiden.
2. Die Motorlaufzeit sollte 20 Minuten nicht überschreiten. Zwischen zwei Verwendungen sollte der Benutzer den Motor 10 Minuten lang abkühlen lassen.
3. Das Produkt muss an einem trockenen Ort gelagert werden.
4. **ACHTUNG:** Dieses Gerät kann von Kindern ab 8 Jahren und darüber sowie von Personen mit verringerten physischen, sensorischen oder mentalen Fähigkeiten oder Mangel an Erfahrung und Wissen benutzt werden, wenn sie beaufsichtigt oder bezüglich des sicheren Gebrauchs des Gerätes unterwiesen wurden und die daraus resultierenden Gefahren verstehen. Kinder dürfen nicht mit dem Gerät spielen. Reinigung und Benutzer-Wartung dürfen nicht von Kindern ohne Beaufsichtigung durchgeführt werden.

HINWEIS: Bitte lesen Sie diese Anweisungen sorgfältig durch, bevor Sie dieses Luftbett benutzen.

ACHTUNG:

- Von Hitzequellen und Feuer fernhalten
 - Vermeiden Sie den Kontakt mit scharfkantigen und rauen Gegenständen, die das Luftbett beschädigen können.
 - Pumpen Sie das Luftbett nicht zu stark auf, da dadurch die Haltbarkeit des Luftbetts sinkt.
 - Das Luftbett ist keine Lebensrettungsvorrichtung; benutzen Sie es nicht im Wasser.
 - **HINWEIS:** Lesen Sie die Anweisungen vollständig durch und bewahren Sie diese auf. Bewahren Sie diese Broschüre als künftige Referenz auf.
- ACHTUNG:** Es besteht ein Risiko, wenn das Produkt im Freien und/oder als Wasserfahrzeug verwenden.
- Das Luftbett ist kein Spielzeug; Kinder müssen während der

Nutzung beaufsichtigt werden, um sicherzustellen, dass sie nicht mit dem Luftbett/Ventilspielen.

- Maximale Belastbarkeit: 300 kg.

REPARATUR

Verwenden Sie den beiliegenden Reparaturflicken, wenn die Oberfläche des Luftbetts beschädigt ist.

Reparaturanweisungen: 1. Lassen Sie die Luft vollständig aus dem Luftbett ab.

2. Reinigen und trocknen Sie den beschädigten Bereich.

3. Bringen Sie den Reparaturflicken an und streichen Sie alle Luftblasen heraus.

HINWEIS: Niemals Flüssigklebstoff oder selbstklebendes Gewebe verwenden; verwenden Sie ausschließlich einen Reparaturflicken, wie den beiliegenden.

ENTSORGUNG

Wenn das Produkt nicht mehr benutzt wird, zerschneiden Sie es bitte und entsorgen Sie es gemäß den lokalen Entsorgungsbestimmungen.

Entsorgen Sie die Verpackung sorgfältig und gewissenhaft. Nicht in der Natur entsorgen. Handeln Sie verantwortungsbewusst und entsorgen Sie Abfälle auf umweltfreundliche Weise.

REINIGUNG UND LAGERUNG

1. Säubern Sie das verschmutzte Luftbett vorsichtig mit einem sauberen Tuch. Vor der Lagerung muss das Luftbett trocken sein. Überprüfen Sie das Produkt zu Saisonbeginn und während der Benutzung in regelmäßigen Intervallen auf Beschädigungen.

HINWEIS: Verwenden Sie keine scharfen Reinigungsmittel für das Luftbett.

2. Falten Sie das luftleere Luftbett und bewahren Sie es an einem kühlen und trockenen Ort und entfernt von Chemikalien und schweren oder scharfen Gegenständen auf.

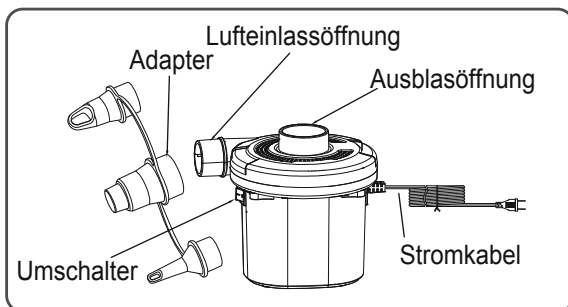
ACHTUNG: Um die Gefahr einer ungewollten Abschaltung durch die Thermo-Sicherung zu vermeiden, sollte das Gerät nicht an externe Schaltvorrichtungen wie Timer angeschlossen werden. Hierzu zählen ebenfalls Stromkreise, welche durch Versorgungsbetriebe regelmäßig ein- bzw. abgeschaltet werden.

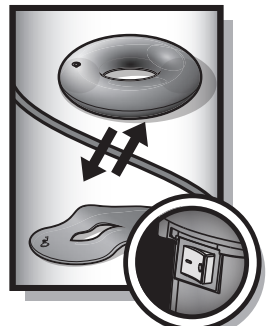
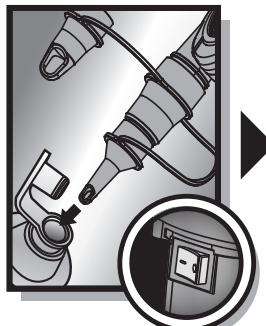
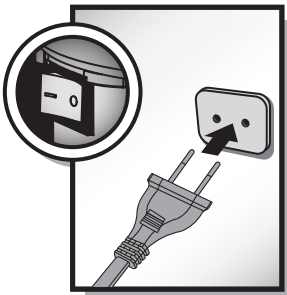
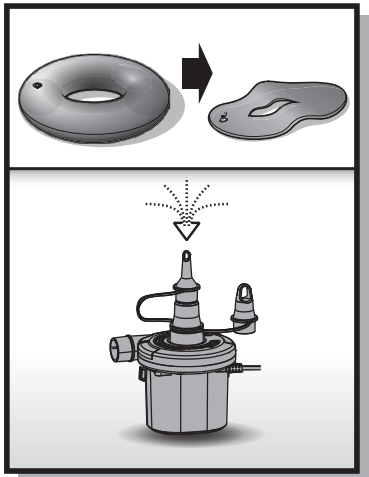
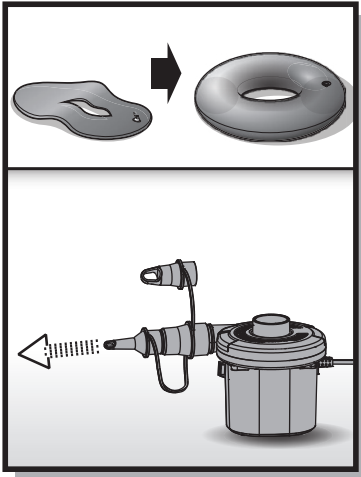
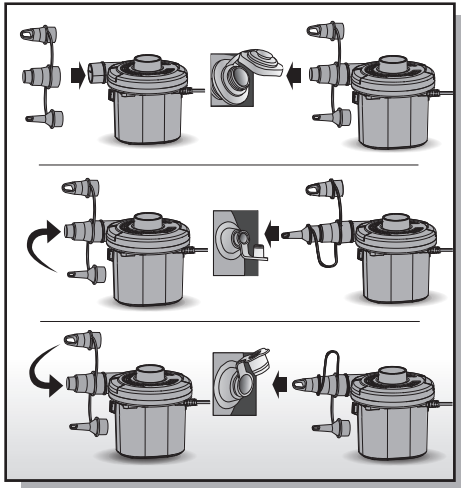
ENTSORGUNG



Elektrogeräte dürfen nicht mit dem Hausmüll entsorgt werden.

Bitte recyceln Sie diese an den davor vorgesehenen Orten. Tipps hinsichtlich des richtigen Recyclings erfragen Sie sich bei Ihrer lokalen Behörde oder Ihrem Händler.





HINWEIS: Zeichnungen nur zu Illustrationszwecken. Eventuelle Abweichungen zum Produkt möglich. Nicht maßstabgetreu.