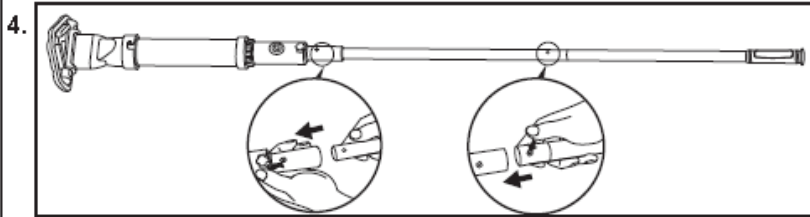
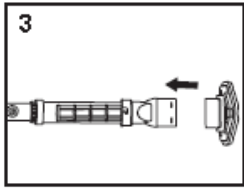
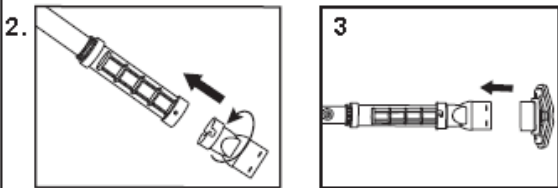
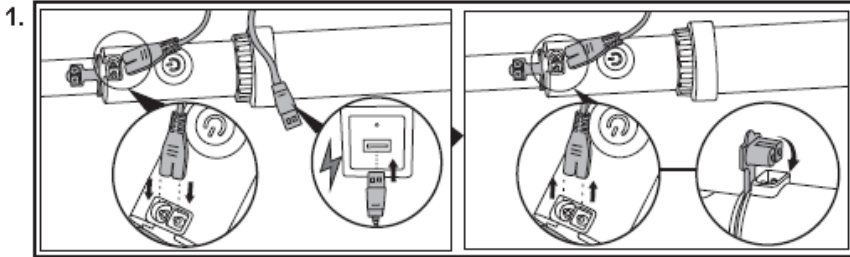
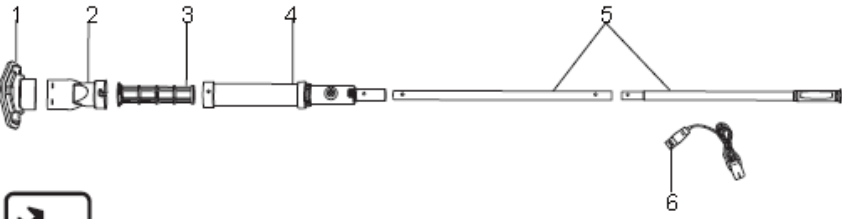
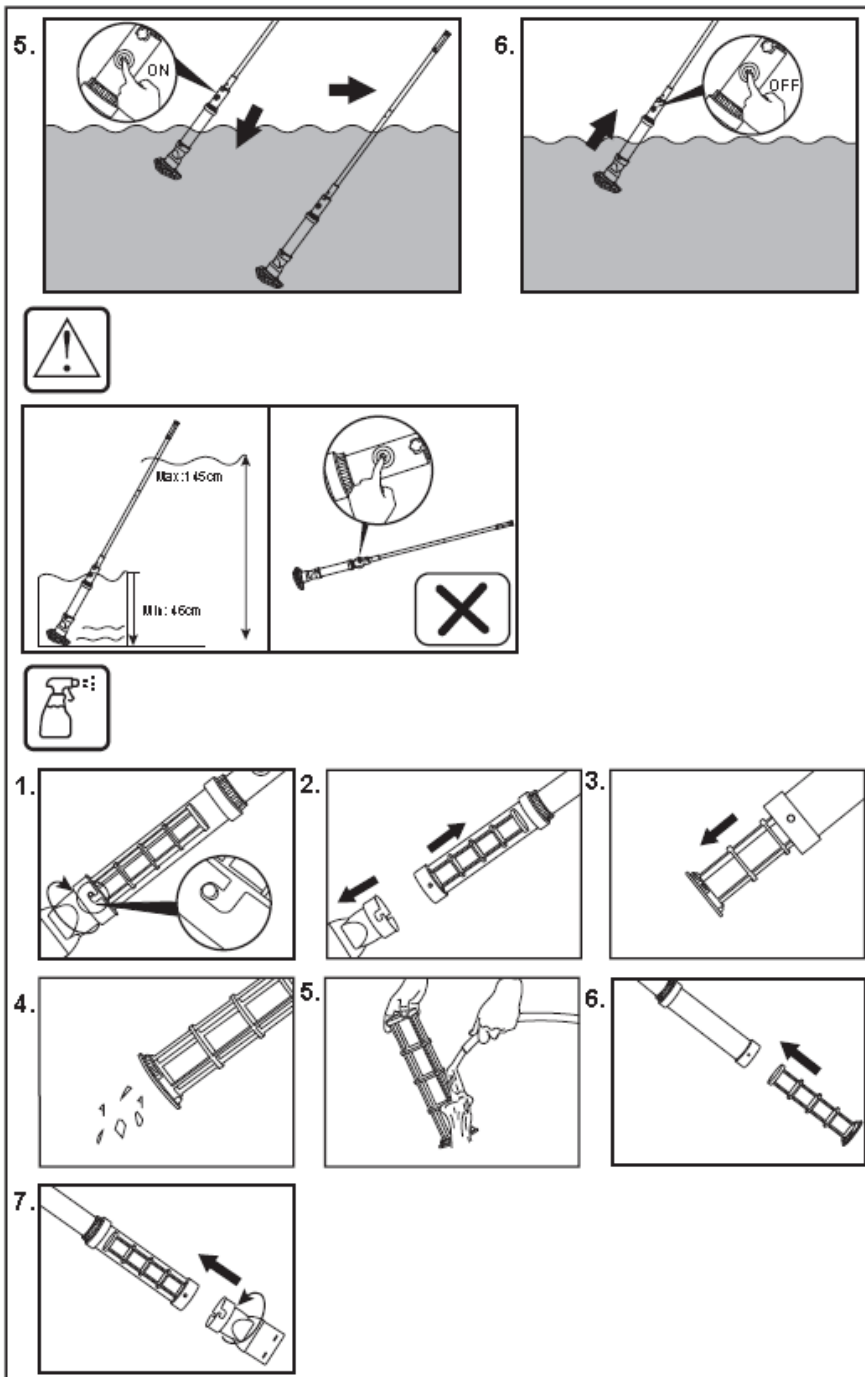


## Akkubetriebener Poolsauger Gebrauchsanweisung

**Bestway.**

[www.bestwaycorp.com](http://www.bestwaycorp.com)





# GEBRAUCHSANWEISUNG

## Artikelnummer 60327

### WICHTIGER SICHERHEITSHINWEIS

#### ACHTUNG

Beim Betrieb der Wasserfontäne ist eine Sicherheitskleinspannung einzuhalten.

- Eine Verwendung des Gerätes durch Kinder ist untersagt.
- Die Durchführung von Reinigungs- oder anderen Wartungsarbeiten am Gerät durch Kinder ist untersagt.
- Unterbrechen Sie vor Wartungsarbeiten jeder Art (Reinigung des Vorfilters, Rückspülen etc.) sowie Auf- und Abbau die Stromversorgung Ihres Filtersystems.
- Stellen Sie sicher, dass Sie das Gerät vor Wartungsarbeiten jeglicher Art von der Stromversorgung trennen.

- Das Gerät kann von Personen mit verringerten physischen, sensorischen oder mentalen Fähigkeiten oder Mangel an Erfahrung und Wissen benutzt werden. Voraussetzung dafür ist eine vorangegangene Unterweisung und die Vermittlung aller aus der Verwendung resultierenden Risiken.
- Das Gerät ist kein Kinderspielzeug.
- Filtersysteme, die nicht nachweislich über einen entsprechenden Frostschutz verfügen, dürfen während der Wintermonate nicht im Freien verbleiben.
- Eine Verwendung des Poolsaugers durch Personen mit verringerten physischen, sensorischen oder mentalen Fähigkeiten oder Mangel an Erfahrung und Wissen ist untersagt. Ausnahme bildet eine vorangegangene Unterweisung und die Vermittlung aller aus der Verwendung resultierenden Risiken.
- Kinder sollten in der Nähe des Gerätes stets beaufsichtigt werden.
- Sollte keine Gebrauchsanweisung beiliegen, besuchen Sie bitte unsere Serviceseite unter [www.bestwayservice.de](http://www.bestwayservice.de) (D / A) / [www.bestwaycorp.de](http://www.bestwaycorp.de).

## ENTSORGUNG



Dieses Symbol weist darauf hin, dass dieses Produkt gemäß Richtlinie über Elektro- und Elektronik-Altgeräte (2012/19/EU) und nationalen Gesetzen nicht über den Hausmüll entsorgt werden darf. Der unsachgemäße Umgang mit Altgeräten kann aufgrund potentiell gefährlicher Stoffe, die häufig in Elektro- und Elektronik-Altgeräten enthalten sind, negative Auswirkungen auf die Umwelt und die menschliche Gesundheit haben. Verbraucher sind gesetzlich dazu verpflichtet, Elektro- und Elektronikgeräte am Ende ihrer Lebensdauer einer vom unsortierten Siedlungsabfall getrennten Erfassung zuzuführen. Durch die sachgemäße Entsorgung dieses Produkts tragen Sie außerdem zu einer effektiven Nutzung natürlicher Ressourcen bei. Informationen zu Sammelstellen für Altgeräte erhalten Sie bei Ihrer Stadtverwaltung, dem öffentlich-rechtlichen Entsorgungsträger, einer autorisierten Stelle für die Entsorgung von Elektro- und Elektronik-Altgeräten oder Ihrer Müllabfuhr.

Bringen Sie Altgeräte zu dafür vorgesehenen Sammelstellen oder geben Sie es ihrem Händler zurück. Händler von Elektro- und Elektronikgeräten mit einer Verkaufsfläche von mindestens 400 qm sowie Lebensmittelhändler mit einer Verkaufsfläche von mindestens 800 qm, die regelmäßig Elektro- und Elektronikgeräte verkaufen, sind außerdem verpflichtet, Altgeräte beim Kauf eines Neugerätes und Altgeräte mit Abmessungen kleiner als 25 cm auch ohne, dass ein Neugerät gekauft wird, zurückzunehmen.

Entnehmen Sie vor der Entsorgung des Produkts sämtliche Batterien und Akkus sowie alle Lampen, die zerstörungsfrei entnommen werden können. Wir weisen darauf hin, dass Sie für die Löschung personenbezogener Daten auf dem zu entsorgenden Produkt selbst verantwortlich sind.

Batterien und Akkus dürfen nicht zusammen mit dem Hausmüll entsorgt werden. Verbraucher sind gesetzlich dazu verpflichtet, Batterien und Akkus einer getrennten Sammlung zuzuführen. Batterien und Akkus können unentgeltlich bei einer Sammelstelle Ihrer Gemeinde/Ihres Stadtteils oder im Handel abgegeben werden, damit sie einer umweltschonenden Entsorgung sowie einer Wiedergewinnung von wertvollen Rohstoffen zugeführt werden können. Bei einer unsachgemäßen Entsorgung können giftige Inhaltsstoffe in die Umwelt gelangen, die gesundheitsschädigende Wirkungen auf Menschen, Tiere und Pflanzen haben. In Elektrogeräten enthaltene Batterien und Akkus müssen nach Möglichkeit getrennt von ihnen entsorgt werden. Geben Sie Batterien und Akkus nur in entladene Zustand ab. Verwenden Sie wenn möglich wiederaufladbare Batterien anstelle von Einwegbatterien. Kleben Sie bei lithiumhaltigen Batterien und Akkus vor der Entsorgung die Pole ab, um einen äußeren Kurzschluss zu vermeiden. Ein Kurzschluss kann zu einem Brand oder einer Explosion führen.

Batterien mit erhöhtem Schadstoffgehalt sind zudem mit den folgenden Zeichen gekennzeichnet: Cd = Cadmium, Hg = Quecksilber, Pb = Blei

## TECHNISCHE SICHERHEITSHINWEISE

- Beachten Sie die auf dem Produkt angegebene, maximal zulässige Höchstspannung,
- Dieser Poolsauger ist ideal für die Reinigung von Pools oder Whirlpools geeignet.
- Achten Sie darauf, das Gerät vor dem Aufladen auszuschalten.
- Lagern Sie den Poolsauger bei Nichtgebrauch an einem sauberen, trockenen Ort. Beachten Sie das eine längere direkte Sonneneinstrahlung die Lebensdauer des Akkus verkürzen kann.
- Halten Sie das Gerät von scharfen Gegenständen fern, da diese zu Schäden am Filterbehälter führen können.
- Der Saugkopf darf zu keinem Zeitpunkt verschlossen werden. Die daraus resultierende Überhitzung kann zu Schäden am Motor führen.
- Für Wassertiefen von 46 bis 145 cm
- Wassertemperatur: 4 °C - 35 °C
- Diese Warnhinweise dienen – auch aufgrund des Umfangs – nicht dazu sämtliche mit der Verwendung des Gerätes verbundenen Risiken zu erfassen. Gehen Sie stets mit der notwendigen Sorgfalt und gesundem Menschenverstand vor.
- Der Akku des Gerätes kann nicht ausgetauscht werden.

- Während des regulären Betriebs leuchtet die Kontrollleuchte leuchtet grün. Wenn die Leistung nicht ausreicht, blinkt diese rot. Nach abgeschlossenem Ladevorgang wechselt diese von rot nach grün.
- Laden Sie den Poolsauger vor der ersten Verwendung 4-5 Stunden lang auf. Das Gerät bietet im vollständig geladenen Zustand in der Regel eine Laufzeit von 50 Minuten.
- Reinigen Sie vor dem Aufladen den Anschluss.
- Laden Sie den Poolsauger erst, wenn die Kontrollleuchte rot aufleuchtet.

## FEHLERBEHEBUNG

Probleme	Mögliche Ursachen	Lösungen
Das Gerät funktioniert nicht.	Niedriger Akkustand	Nach dem Aufladen bietet der Poolsauger in der Regel eine Laufzeit von 50 Minuten.
	Beschädigter Akku	Wenden Sie sich an den zuständigen Händler.
Saugkraftverlust	Niedriger Akkustand	Nach dem Aufladen bietet der Poolsauger in der Regel eine Laufzeit von 50 Minuten.
	Der Filterbehälter ist voll.	Entfernen Sie grobe Verunreinigungen vorzeitig aus dem Filtersieb.
Übermäßige Geräusentwicklung	Problem mit dem Motorlaufrad	Entfernen Sie sämtliche Fremdkörper aus dem Laufrad.
	Das Motorlaufrad wurde beschädigt	Wenden Sie sich an den zuständigen Händler.
Der Poolsauger lässt sich nicht aufladen.	Beschädigter Akku	Wenden Sie sich an den zuständigen Händler.
	Der Streckdosenadapter wurde beschädigt.	Ersetzen Sie den Adapter.
	Das USB-Ladekabel wurde beschädigt.	Wenden Sie sich an den zuständigen Händler.

Die Zeichnungen dienen nur zur Veranschaulichung und spiegeln möglicherweise nicht das tatsächliche Produkt wider. Nicht maßstabsgetreu.

# Bestway

©2023 Bestway Inflatables & Material Corp.

All rights reserved/Tous droits réservés/Todos los derechos reservados/Alle Rechte vorbehalten/Tutti i diritti riservati

Trademarks used in some countries under license from/

Marques utilisées dans certains pays sous la licence de/

Marcas comerciales utilizadas en algunos países bajo la licencia de/

Die Warenzeichen werden in einigen Ländern verwendet unter Lizenz der/

Marchi utilizzati in alcuni paesi concessi in licenza a

Bestway Inflatables & Material Corp., Shanghai, China

Manufactured, distributed and represented in the European Union by/

Fabriqués, distribués et représentés dans l'Union Européenne par/Fabricado, distribuido y representado en la Unión Europea por/

Hergestellt, vertrieben und in der Europäischen Union vertreten von/Prodotto, distribuito e rappresentato nell'Unione Europea da

Bestway Europe S.p.A., Via Resistenza, 6, 20096 San Giuliano Milanese (Milano), Italy

Distributed in Latin America by/Distribué en Amérique latine par/Distribuido en Latinoamérica por/Distribuido na América Latina por

Bestway Central & South America Ltda, Salar Ascotán 1282, Parque Enea, Pudahuel, Santiago, Chile

Distributed in Australia & New Zealand by Bestway Australia Pty Ltd, Unit 2/88-104 Carnarvon St Silverwater, NSW 2128, Australia

Tel: Australia: +61 2 9037 1388; New Zealand: +6800 142 101

Distributed in United Kingdom by Bestway Corp UK Ltd, 8 Wentworth Road, Heathfield Industrial Estate, Newton Abbot, Devon, TQ12 8TL

Exported by/Exporté par/Exportado por/Exportiert von/Esportato da

Bestway (Hong Kong) International Ltd./Bestway Enterprise Company Limited

Suite 713, 7/Floor, East Wing, Teim Sha Tsui Centre, 88 Mody Road, Kowloon, Hong Kong

[www.bestwaycorp.com](http://www.bestwaycorp.com)

303021123456