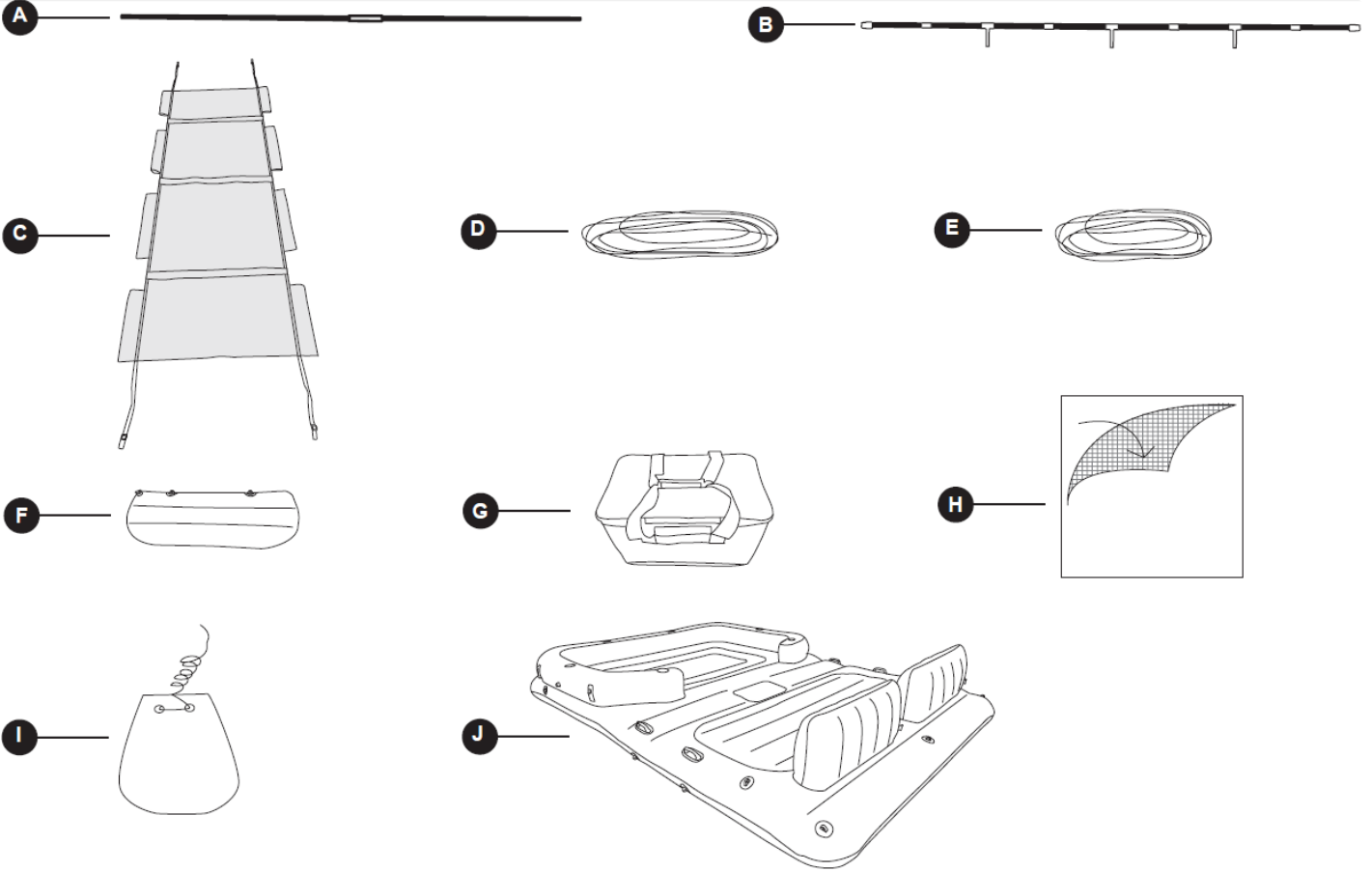


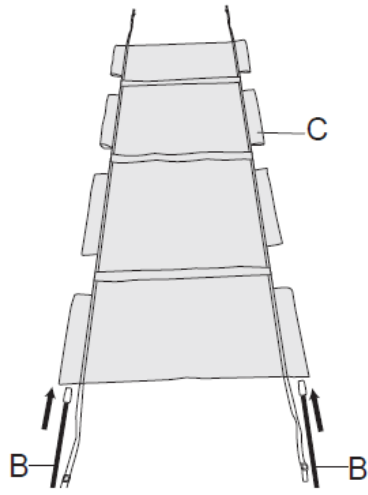
Badeinsel Tropical Breeze™ Gebrauchsanweisung



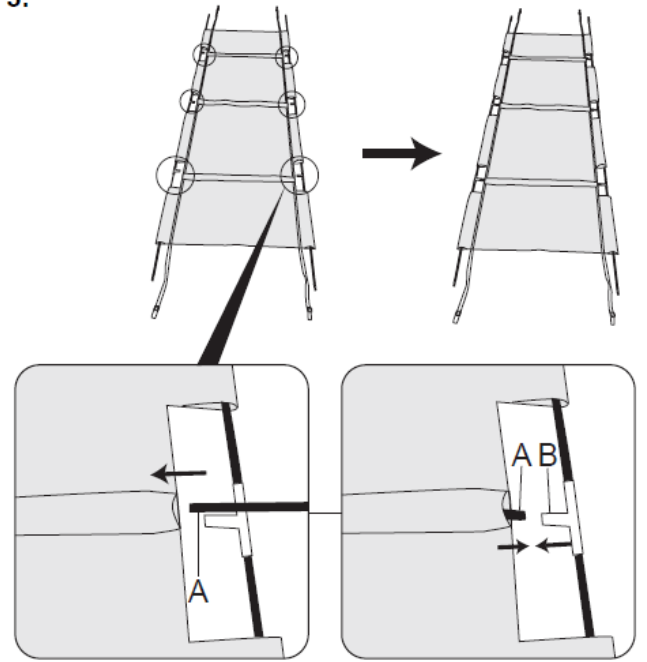
	A	B	C	D	E	F	G	H	I	J
43105	3x	2x	1x	2x	2x	1x	1x	1x	1x	1x



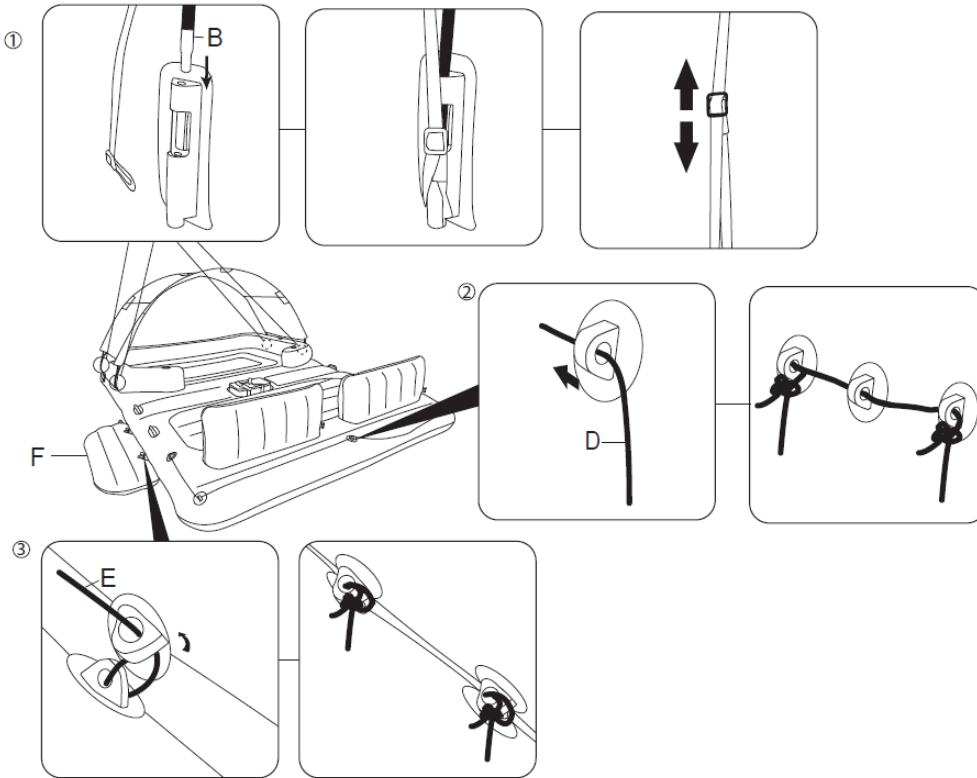
2.



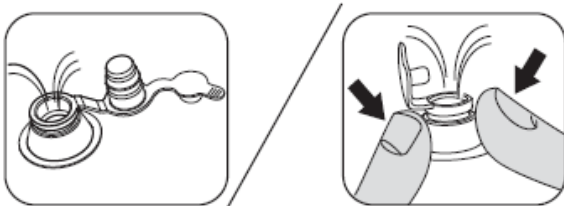
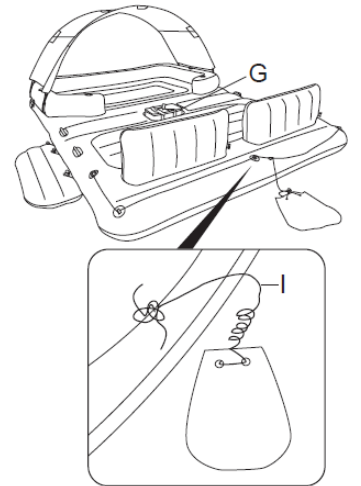
3.

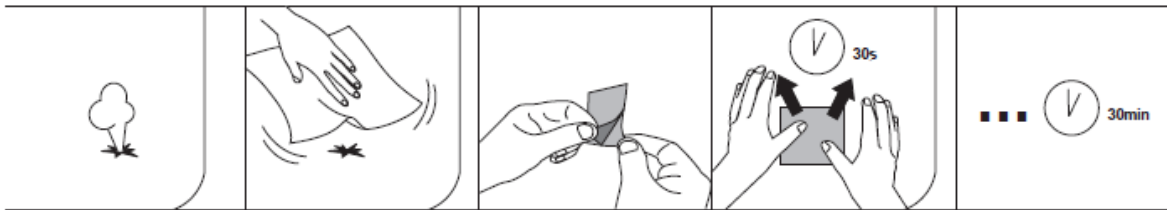


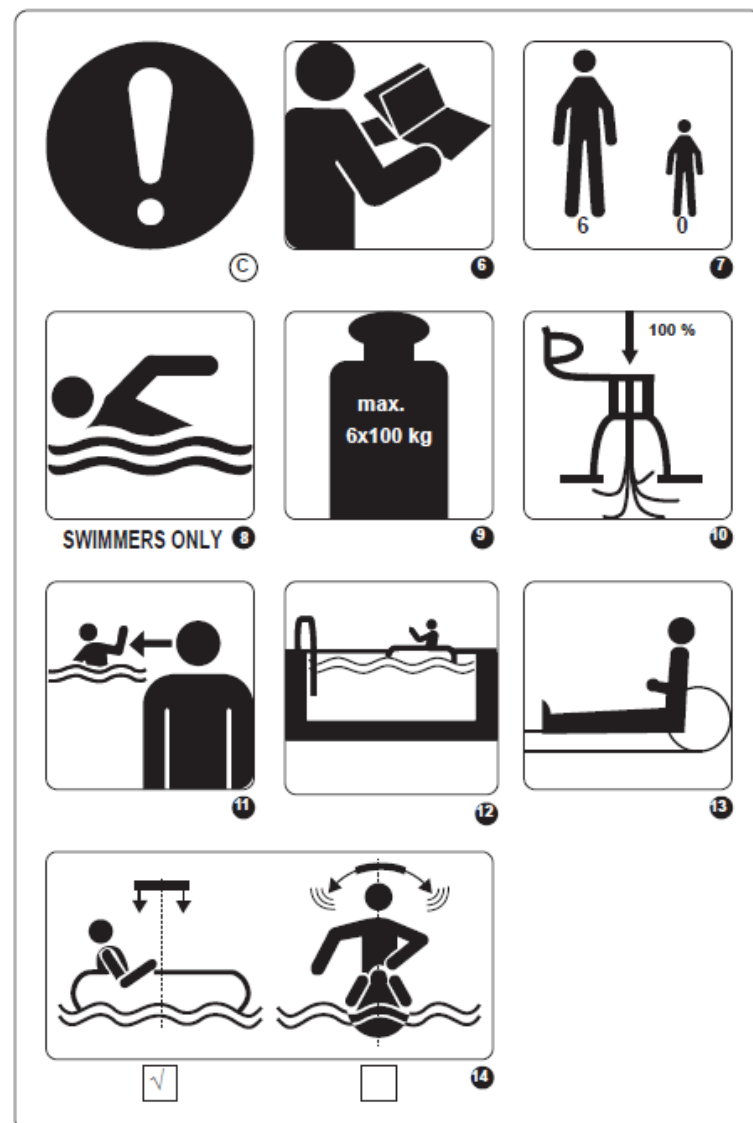
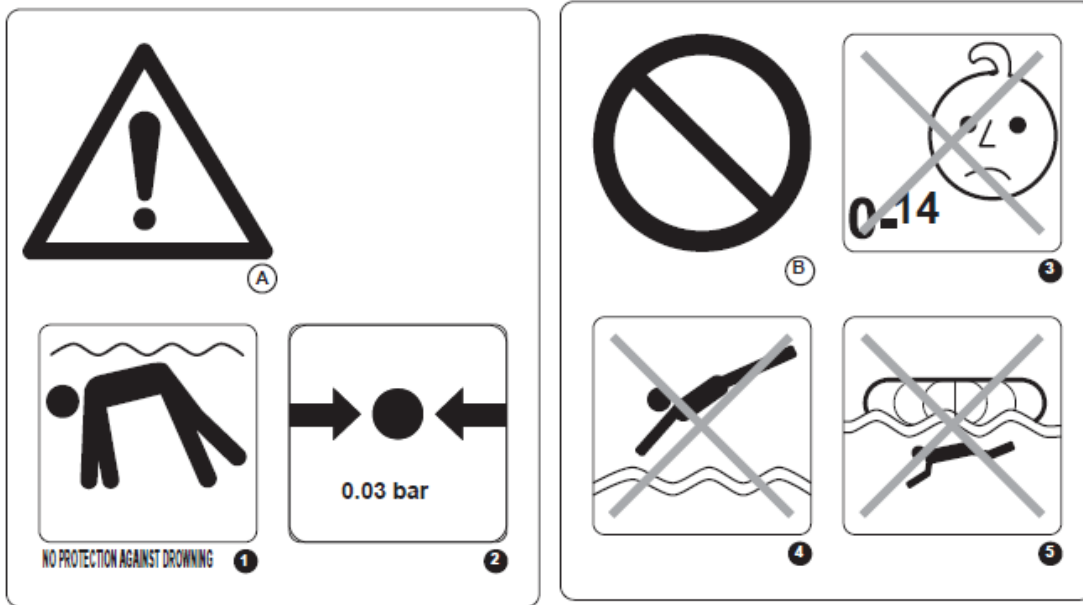
4.



5.







A. WARNHINWEISE

B: VERBOTE

C: NUTZUNGSVORSCHRIFTEN

1. KEIN SCHUTZ VOR DEM ERTRINKEN
2. ZULÄSSIGER LUFTDRUCK: 0,03 BAR
3. NICHT FÜR KINDER UNTER 14 JAHREN GEEIGNET.
4. NICHT HINEINSPRINGEN

5. DAS TAUCHEN UNTERHALB DER BADEINSEL IST UNTERSAGT
6. LESEN SIE ZUNÄCHST DIE GEBRAUCHSANWEISUNG
7. FÜR 6 PERSONEN
8. EINE VERWENDUNG DURCH NICHTSCHWIMMER IST UNTERSAGT
9. MAXIMALE BELASTBARKEIT 600 KG
10. ALLE LUFTKAMMERN VOLLSTÄNDIG AUFPUMPEN
11. KINDER IM UND AM WASSER STETS BEAUF SICHTIGEN
12. NUR FÜR DEN GEBRAUCH IM WASSER GEEIGNET
13. KORREKTE SITZPOSITION
14. PRODUKT IST SCHWIMMFÄHIG

GEBRAUCHSANWEISUNG

Eine Nichtbeachtung dieser Gebrauchsanweisung stellt ein Sicherheitsrisiko dar.

- **ACHTUNG! BIETET KEINEN SCHUTZ VOR DEM ERTRINKEN!**
- **EINE BENUTZUNG DURCH NICHTSCHWIMMER IST UNTERSAGT!**
- Achten Sie auf eine gleichmäßige Verteilung des Gewichts.

BEWAHREN SIE DIESE GEBRAUCHSANWEISUNG SORGFÄLTIG AUF

TECHNISCHE SICHERHEITSHINWEISE

Bitte machen Sie sich mit der Gebrauchsanweisung vertraut und befolgen Sie alle dort genannten Sicherheitshinweise.

Verwenden Sie das Produkt ausschließlich in den dafür vorgesehenen Bereichen sowie unter den entsprechenden Bedingungen.

- Überschreiten Sie auf keinen Fall die in den Spezifikationen angegebene maximale Personenanzahl sowie die Belastbarkeit.
 - Dieses Produkt sollte nicht als Rettungsgerät verwendet werden.
 - Überprüfen Sie vor jedem Gebrauch sämtliche Komponente auf ihre Funktionstüchtigkeit.
 - Scharfe oder raue Gegenstände (wie Steine, Zement, Muscheln, Glas usw.) können das Produkt beschädigen.
- WICHTIGER SICHERHEITSHINWEIS:** Die Stangen enthalten Glasfasern; wir empfehlen bei der Montage Schutzhandschuhe zu tragen.

PRODUKTBEDESCHEIBUNGEN

Artikelnummer	Größe	Personenanzahl	Maximale Tragfähigkeit
43105	389 x 274 cm	6	600 kg

AUFBAUANWEISUNGEN



KOMPONENTEN & BENÖTIGTES WERKZEUG

Überprüfen Sie den Verpackungsinhalt anhand der in dieser Gebrauchsanweisung aufgeführten Liste. Stellen Sie sicher, dass alle Teile mit dem Modell übereinstimmen, das Sie zu kaufen beabsichtigen haben.

EMPFEHLUNGEN FÜR DEN AUFBAU

- Aufbau durch eine erwachsene Person.
 - Aufgrund der hohen Elastizität der Stangen sollten diese vorsichtig ausgezogen werden, um Verletzungen zu vermeiden.
 - Pumpen Sie die Luftkammern auf, bis die meisten Falten geglättet sind und das Material straff, jedoch nicht hart ist.
 - Pumpen Sie das Produkt nicht übermäßig auf. Verwenden Sie weder einen Kompressor noch eine Hochdruckpumpe.
 - Ein zu geringes oder starkes Aufpumpen des Produkts stellt ein Sicherheitsrisiko dar.
 - Achten Sie darauf, die Sicherheitsventile nach dem Aufpumpen zu schließen und einzudrücken.
- BITTE BEACHTEN:** Stellen Sie sich während des Aufpumpvorgangs nicht auf das Produkt und legen Sie keine Gegenstände darauf ab. Prüfen

Sie das Produkt vor dem Gebrauch immer auf Dichtheit.

- Um die Halteleine korrekt zu befestigen, fädeln Sie diese nacheinander durch alle Ösen, die sich rund um die Außenseite der Insel befinden. Achten Sie darauf, dass die Leine gleichmäßig durchgezogen wird und keine Knoten oder Verdrehungen entstehen. (nur bei Produkten mit Halteleine)
BITTE BEACHTEN: Ziehen Sie die Halteleine um das Produkt herum fest oder binden Sie es locker, um einen flexiblen Halt zu gewährleisten.
- Füllen Sie die Ankertasche mit Steinen oder Sand, um sie zu beschweren. Befestigen Sie die Ankertasche, um der Insel mehr Stabilität zu verleihen.



AUFBAUANLEITUNG

- Orientieren Sie sich für die Installationsanleitung an den Abbildungen in dieser Gebrauchsanweisung. Beachten Sie dabei, dass die Zeichnungen lediglich zur Veranschaulichung dienen und nicht exakt das tatsächliche Produkt abbilden müssen. Die Darstellungen sind nicht maßstabsgetreu.

ABBAU

1. Entfernen Sie das Sonnenschutzdach vom Produkt.
2. Öffnen Sie das Ventil und drücken Sie dessen Boden zum Ablassen der Luft zusammen.

WARTUNG & LAGERUNG

1. Nach der Verwendung des Produktes können alle Oberflächen vorsichtig mit einem feuchten Tuch gereinigt werden.
BITTE BEACHTEN: Verwenden Sie niemals Lösungsmittel oder andere Chemikalien, welche das Produkt beschädigen könnten.
2. Das Produkt muss an einem trockenen Ort bei einer Umgebungstemperatur über 15 °C sowie außerhalb der Reichweite von Kindern aufbewahrt werden.