

# OWNER'S MANUAL

**NOTE: Please Read Instructions Carefully Before Using This Product.**

## WARNING

- Only for domestic use. Only for outdoor use.
- The product shall not be installed over concrete, asphalt or any other hard surface.
- Place the product on a level surface at least 2m from any structure or obstruction such as a fence, garage, house, overhanging branches, laundry lines or electrical wires.
- Recommend back towards the sun when playing.
- **Keep assembly and installation instructions for further reference.**
- Adult assembly required.
- Misuse or abuse of this slide may cause serious, even fatal, injury.
- Use only on level lawns. Do not use on pavement or other hard surfaces.
- Make sure the lawn is free of rocks, sticks, bumps, etc.
- Slide facing forward on your stomach only. Do not stand, kneel, or crouch.
- Use only under competent supervision.
- Wet your body before playing on the slide.
- To avoid accidents, check the slide carefully before playing.

## ASSEMBLY

- Find a solid, level lawns and clear the area of debris.
- **IMPORTANT:** Remove all debris or other objects under the slide to avoid the injury to the user.
- Please see the illustration for detailed assembly instructions.

**NOTE:** Inflate the product using an air pump (not included). Do not over inflate. Over inflation may cause damage.

**IMPORTANT:** When driven into the ground, the head of the stake should be flat with the lawn.

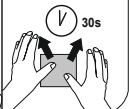
**NOTE:** All drawing for illustration purpose only. May not reflect actual product. Not to scale.

## CLEANING AND MAINTENANCE

1. After use, use a damp cloth to gently clean all surfaces.

**NOTE:** Never use solvents or other chemicals that may damage the product.

2. Store in a dry place, with a temperature higher than 15°C / 59°F, out of reach of children.



# MANUEL DE L'UTILISATEUR

**REMARQUE : Veuillez Lire Attentivement Les Instructions Avant D'utiliser Ce Produit**

## ATTENTION

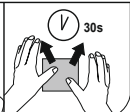
- Réservé à un usage familial. À n'utiliser qu'à l'extérieur.
- Le produit ne doit pas être installé sur une surface en béton, en bitume ou toute autre surface dure.
- Placez le produit sur une surface à niveau à au moins 2 m de toute structure ou de tout obstacle comme une clôture, un garage, une maison, des branches pendantes, des fils à linge ou des câbles électriques.
- Pendant le jeu, il est recommandé de tourner le dos au soleil.
- **Conservez les instructions de montage et d'installation pour pouvoir les consulter plus tard en cas de besoin.**
- Le montage doit être effectué par un adulte.
- L'usage inapproprié ou la modification de ce tapis de glisse peut provoquer des blessures graves, voire mortelles.
- Ne l'utilisez que sur des pelouses planes. Ne l'utilisez pas sur un dallage ou d'autres surfaces dures.
- Vérifiez que la pelouse soit libre de cailloux, bâtons, bosses, etc.
- Ne glissez que sur le ventre et vers l'avant. Ne vous tenez pas debout, à genoux ou accroupi.
- N'utilisez que sous la supervision d'une personne compétente.
- Mouillez votre corps avant de jouer sur le tapis de glisse.
- Pour éviter les accidents, contrôlez attentivement le tapis de glisse avant de jouer avec.

## MONTAGE

- Trouvez une pelouse résistante et plane, puis libérez la zone de tout débris.
- **IMPORTANT** : ôtez tous les débris ou autres objets sous le toboggan pour éviter que l'utilisateur ne se blesse.
- Veuillez consulter l'illustration pour obtenir des instructions de montage détaillées.
- **REMARQUE** : Gonflez le produit à l'aide d'une pompe à air (non fournie). Ne le gonflez pas trop. Un gonflage excessif peut entraîner des dommages.
- **IMPORTANT** : Une fois enfoncée dans le sol, la tête du piquet devra se trouver à plat sur la pelouse.
- **REMARQUE** : Tous les dessins sont fournis à titre d'illustration uniquement. Ils ne reflètent pas nécessairement le produit réel. Pas à l'échelle.

## NETTOYAGE ET ENTRETIEN

1. Après l'utilisation, utilisez un chiffon humide pour nettoyer délicatement toutes les surfaces.  
**REMARQUE** : N'utilisez jamais de solvants ou d'autres produits chimiques qui pourraient endommager le produit.
2. Conserver dans un endroit sec, à une température supérieure à 15 °C, hors de portée des enfants.



# GEBRAUCHSANWEISUNG

**HINWEIS:** Bitte lesen Sie diese Gebrauchsanweisung vor der Verwendung des Produktes sorgfältig durch.

## ACHTUNG

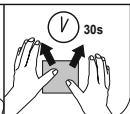
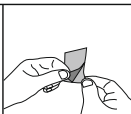
- Dieses Produkt ist ausschließlich für den privaten Gebrauch im Freien konzipiert.
- Harte Oberflächen wie Beton, Asphalt etc. sind als Aufstellort ungeeignet.
- Platzieren Sie das Produkt auf einer ebenen Oberfläche. Der Wassersprinkler sollte zu jedem Zeitpunkt einen Mindestabstand von 2 Metern zu allen Objekten wie Zäunen, Garagen, Hauswänden, überhängenden Ästen, Wäscheleinen oder Stromleitungen aufweisen.
- Wir raten dazu, dass Kinder beim Spielen so positioniert sind, dass sie mit dem Rücken zur Sonne gewandt sind.
- **Bewahren Sie diese Gebrauchsanweisung sorgfältig auf.**
- Der Aufbau darf ausschließlich durch eine erwachsene Person erfolgen.
- Die unsachgemäße Verwendung der Rutsche kann zu schweren bis lebensgefährlichen Verletzungen führen.
- Die Verwendung der Rutsche ist ausschließlich auf einer ebenen Rasenfläche gestattet. Harte Oberflächen wie Bürgersteige etc. sind als Aufstellort nicht geeignet.
- Entfernen Sie sämtliche Objekte wie Steine, Äste etc. von der gewählten Rasenfläche.
- Das Rutschen ist nur auf dem Bauch und mit dem Gesicht nach vorne gestattet.
- Die Rutsche sollte ausschließlich unter der Aufsicht einer erwachsenen Person verwendet werden.
- Vor der Benutzung der Rutsche ist es empfehlenswert, den Körper nass zu machen.
- Prüfen Sie die Rutsche vor jeder Verwendung auf ihre Funktionstüchtigkeit.

## AUFBAU

- Wählen Sie eine feste, ebene Rasenfläche und entfernen Sie sämtliche Verunreinigungen.  
**SICHERHEITSHINWEIS:** Um Verletzungen zu vermeiden, sollten alle Verunreinigungen sowie Gegenstände unterhalb der Rutschbahn entfernt werden.
- Die genauen Schritte zum Aufbau der Rutsche entnehmen Sie bitte den entsprechenden Abbildungen.  
**HINWEIS:** Pumpen Sie das Produkt mit einer Luftpumpe auf (nicht im Lieferumfang enthalten). Achten Sie darauf, das Produkt nicht übermäßig aufzupumpen, da dies zu Beschädigungen führen kann.  
**WICHTIG:** Die Heringe sollten sich bis zum Anschlag im Boden befinden.  
**HINWEIS:** Sämtliche Abbildungen dienen ausschließlich zur Veranschaulichung und können vom Erscheinungsbild des eigentlichen Produktes abweichen. Abbildungen nicht maßstabsgetreu.

## REINIGUNG UND WARTUNG

1. Nach der Verwendung des Produktes können alle Oberflächen vorsichtig mit einem feuchten Tuch gereinigt werden.  
**WICHTIGER REINIGUNGSHINWEIS:** Verwenden Sie zur Reinigung niemals Lösungsmittel oder andere Chemikalien.
2. Lagern Sie das Produkt an einem trockenen Ort, bei einer Temperatur über 15 °C sowie außerhalb der Reichweite von Kindern.



# MANUALE D'USO

**NOTA: Leggere Attentamente Queste Istruzioni Prima Di Utilizzare Il Prodotto.**

## AVVERTENZA

- Il prodotto è destinato unicamente a scopi non commerciali; utilizzare solo all'aperto.
- Il prodotto non deve essere installato su fondi di cemento, asfalto o altre superfici dure.
- Collocare il prodotto in un'area pianeggiante ad almeno 2 m di distanza da qualsiasi struttura o ostacolo, come ad esempio cancelli, garage, abitazioni, rami sporgenti, fili del bucato o cavi elettrici.
- Si consiglia di dare le spalle al sole quando si gioca.
- **Conservare le istruzioni di montaggio per riferimenti futuri.**
- Il montaggio deve essere effettuato da un adulto.
- L'uso improprio o l'abuso di questo scivolo può causare lesioni gravi, anche fatali.
- Utilizzare solo su prati o terreni pianeggianti. Non utilizzare su marciapiedi o altre superfici dure.
- Accertarsi che l'area scelta per l'installazione sia priva di pietre, ramoscelli, asperità, ecc.
- Usare lo scivolo solo rimanendo a pancia in giù, rivolti in avanti. Non cercare di usare lo scivolo stando in piedi, in ginocchio o accovacciati.
- Utilizzare solo sotto la supervisione di un adulto competente.
- Bagnarsi il corpo prima di giocare sullo scivolo.
- Per evitare incidenti, controllare attentamente l'integrità dello scivolo prima di giocarci.

## MONTAGGIO

- Individuare una zona in cui il suolo sia il più possibile compatto e pianeggiante e liberare l'area da eventuali detriti.

**IMPORTANTE:** rimuovere qualsiasi tipo di detriti (ciottoli, rametti, ecc) o oggetti da sotto lo scivolo, al fine di prevenire lesioni e cadute durante il gioco

- Per istruzioni di montaggio dettagliate, fare riferimento alle illustrazioni.

**NOTA:** utilizzare una pompa ad aria (non inclusa) per gonfiare il prodotto. Non gonfiare eccessivamente. Un gonfiaggio eccessivo potrebbe danneggiare i materiali.

**IMPORTANTE:** piantare i picchetti per tutta la loro lunghezza, facendo attenzione a che la parte superiore non sporga dal terreno.

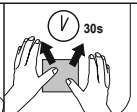
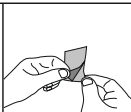
**NOTA:** le immagini sono a solo scopo illustrativo e potrebbero non riflettere il prodotto originale. Non in scala.

## PULIZIA E MANUTENZIONE

1. Al termine dell'utilizzo, pulire delicatamente tutte le superfici con un panno umido.

**NOTA:** Non utilizzare mai solventi o altri prodotti chimici che potrebbero danneggiare il prodotto.

2. Conservare in luogo asciutto a una temperatura superiore a 15°C / 59°F fuori dalla portata dei bambini.



# GEBRUIKERSHANDLEIDING

**LET OP:** Lees Deze Instructies Zorgvuldig Voor U Het Product Gebruikt.

## WAARSCHUWING

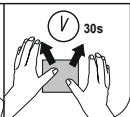
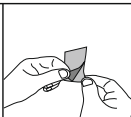
- Uitsluitend voor gebruik thuis. Uitsluitend voor gebruik buitenshuis.
- Het product mag niet opgezet worden op beton, asfalt of een ander hard oppervlak.
- Plaats het product op een waterpas oppervlak op minstens 2m afstand van elke structuur of obstructie zoals een omheining, garage, huis, overhangende takken, waslijnen of elektrische draden.
- Het is aangeraden tijdens het spelen de rug naar de zon te keren.
- **Bewaar de montage- en installatie-instructies voor toekomstig gebruik.**
- Montage uitsluitend door volwassenen.
- Verkeerd gebruik of misbruik van deze glijbaan kan ernstige, zelfs fatale letsels veroorzaken.
- Alleen gebruiken op vlakke grasvelden. Niet gebruiken op een stoep of andere harde oppervlakken.
- Zorg ervoor dat er geen stenen, stokken, bulten enz. op het grasveld zijn.
- Alleen naar voren gericht op uw buik schuiven. Niet staan, knielen of hurken.
- Gebruik enkel onder competent toezicht.
- Maak uw lichaam nat voor u op de glijbaan speelt.
- Om ongelukken te voorkomen moet de glijbaan vóór het spelen zorgvuldig gecontroleerd worden.

## MONTAGE

- Zoek een stevig, vlak grasveld op en verwijder al het vuil.
- **BELANGRIJK:** Verwijder al het vuil of andere voorwerpen onder de glijbaan om verwonding van de gebruiker te voorkomen.
- Bekijk alstublieft de illustratie voor gedetailleerde montage-instructies.
- **LET OP:** Blaas het product op met een pomp (niet inbegrepen). Blaas het niet te hard op; dit kan schade veroorzaken.
- **BELANGRIJK:** De kop van de in de grond gedreven haring mag niet boven het veld uitsteken.
- **LET OP:** Alle tekeningen zijn enkel ter illustratie. Ze geven mogelijk niet het werkelijke product weer. Niet op schaal.

## REINIGING EN ONDERHOUD

1. Gebruik na gebruik een vochtige doek om alle oppervlakken schoon vegen.  
**LET OP:** Gebruik geen solventen of andere chemische producten die het product kunnen beschadigen.
2. Berg het op in een droge plaats met een temperatuur hoger dan 15°C / 59°F, buiten bereik van kinderen houden.



# MANUAL DE USUARIO

**NOTA: Lea Las Instrucciones Con Atención Antes De Utilizar Este Producto.**

## ADVERTENCIA

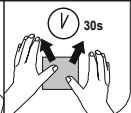
- Solo para uso doméstico. Solo para uso exterior.
- El producto no debe instalarse sobre hormigón, asfalto u otra superficie dura.
- Coloque el producto en una superficie nivelada y a una distancia de por lo menos 2 metros de cualquier estructura u obstáculo, como vallas, garajes, casas, ramas, cuerdas de tender o cableado eléctrico.
- Recomendamos ponerse de espaldas al sol cuando se juega.
- **Conserve las instrucciones de montaje e instalación para futuras consultas.**
- Este producto requiere montaje por parte de un adulto.
- Un uso inadecuado o abusivo de este tobogán podría causar daños graves e incluso fatales.
- Utilizar solo sobre terrenos nivelados. No utilizar sobre pavimento u otras superficies duras.
- Asegúrese de que el terreno está libre de rocas, palos, baches, etc.
- Deslizarse solo mirando hacia adelante y sobre el pecho. No ponerse de pie, de rodillas o agachado.
- Utilizar solo bajo supervisión adulta.
- Humedecer el cuerpo antes de jugar con el tobogán.
- Para evitar accidentes, revise con atención el tobogán antes de jugar.

## MONTAJE

- Encuentre una superficie de césped sólida y nivelada y limpie la zona de residuos.  
**IMPORTANTE:** retire todos los residuos u otros objetos debajo del deslizador para evitar lesiones al usuario.
- Consulte la ilustración para obtener información más detallada sobre el montaje.  
**NOTA:** Infle el producto con una bomba de aire (no incluida). No lo infle en exceso, ya que podría dañarlo.  
**IMPORTANTE:** Cuando se clave en el suelo, la cabeza de la estaca debe estar al nivel del césped.  
**NOTA:** Los dibujos son a título ilustrativo. Puede no reflejar el producto real. No son a escala.

## LIMPIEZA Y MANTENIMIENTO

1. Después de cada uso, utilice un paño húmedo para limpiar con cuidado la superficie.  
**NOTA:** No utilice disolventes u otros productos químicos que puedan dañar el producto.
2. Almacenar en un lugar seco, a una temperatura superior a 15 °C/59 °F y fuera del alcance de los niños.



# BRUGERVEJLEDNING

**BEMÆRK: Læs Denne Vejledning Omhyggeligt, Før Dette Produkt Tages I Brug.**

## ADVARSEL

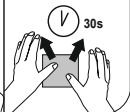
- Kun til privat brug. Kun til udendørs brug.
- Produktet må ikke installeres på beton, asfalt eller nogen anden hård overflade.
- Placer produktet på en plan overflade mindst 2 m fra enhver anordning eller forhindring, såsom et hegn, garage, hus, overhængende grene, vaskesnor eller elektriske ledninger.
- Det anbefales at ryggen vender mod solen under leg.
- **Behold monterings- og installationsvejledningen til senere brug.**
- Voksne skal forestå samlingen.
- Forkert brug eller misbrug af denne glidebane kan forårsage alvorlige eller livsfarlige skader.
- Brug kun på jævne, vandrette plæner. Må ikke bruges på fliser eller andre hårde underlag.
- Sørg for, at plænen er fri for sten, grene, forhøjninger, og lignende.
- Glid kun ned, mens du ser fremad, på maven. Du må ikke stå, knæle, eller sidde på hug.
- Må kun bruges under kompetent opsyn.
- Gør kroppen våd, før du leger på glidebanen.
- Undgå ulykker ved at kontrollere glidebanen omhyggeligt før du leger.

## SAMLING

- Find en fast, vandret plæne, og ryd området for småsten og lignende.  
**VIGTIGT:** Fjern alle småsten og lignende genstande under glidebanen for at undgå personskader på brugeren.
- Se venligst illustrationen for detaljeret monteringsvejledning.  
**BEMÆRK:** Pust produktet op med en luftpumpe (medfølger ikke). Blæs ikke for meget op. For meget luft kan forårsage skade.  
**VIGTIGT:** Hovedet på pløkken skal være fladt med plænen, når den er slået i jorden.  
**BEMÆRK:** Alle tegninger er kun til illustration. Afspejler muligvis ikke det faktiske produkt. Ikke i målestok.

## RENGØRING OG VEDLIGEHOLDELSE

1. Efter brug rengøres alle overfladerne nænsomt med en fugtig klud.  
**BEMÆRK:** Anvend aldrig opløsningsmidler eller andre kemikalier, der kan beskadige produktet.
2. Opbevares på et tørt sted ved en temperatur over 15 °C, utilgængeligt for børn.





# MANUAL DO PROPRIETÁRIO

**NOTA: Por Favor Leia As Instruções Cuidadosamente Antes De Usar Este Produto.**

## ATENÇÃO

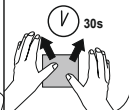
- Apenas para uso doméstico. Apenas para utilização em exteriores.
- O produto não deve ser instalado sobre betão, asfalto ou qualquer outra superfície dura.
- Coloque o produto sobre uma superfície nivelada a uma distância mínima de qualquer estrutura ou obstrução como uma vedação, garagem, casa, ramos, cordas da roupa ou fios elétricos.
- Recomenda-se estar de costas para o sol enquanto se brinca.
- **Guarde as instruções de montagem e instalação para futura referência.**
- A montagem deve ser feita por adultos.
- A má utilização ou abuso deste escorrega pode causar ferimentos graves, até fatais.
- Utilize apenas em relvados nivelados. Não utilize em pavimentos ou outras superfícies duras.
- Certifique-se que o relvado está livre de pedras ou paus, desníveis, etc.
- Escorregue apenas de barriga para a frente. Não se levante, ajoelhe, ou agache.
- Use apenas sob supervisão competente.
- Molhe o seu corpo antes de brincar no escorrega.
- Para evitar acidentes, verifique o escorrega cuidadosamente antes de brincar.

## MONTAGEM

- Encontre um relvado sólido e nivelado e limpe a área de detritos.  
**IMPORTANTE:** Remova todos os detritos ou outros objetos debaixo do escorrega para evitar que o utilizador sofra lesões.
- Por favor veja a ilustração para instruções detalhadas de montagem.  
**NOTA:** Insufle o produto com uma bomba de ar (não incluída). Não insufle demasiado. Uma insuflação excessiva pode causar danos.  
**IMPORTANTE:** Quando cravada no solo, a ponta da estaca deve estar nivelada com o relvado.  
**NOTA:** Todos os desenhos são apenas para fins ilustrativos. Pode não refletir o produto real. Não está à escala.

## LIMPEZA E MANUTENÇÃO

1. Após o uso, utilizar um pano húmido para limpar cuidadosamente todas as superfícies.  
**NOTA:** Nunca utilize solventes ou outros produtos químicos que possam danificar o produto.
2. Guarde-a num local seco, com uma temperatura superior a 15°C / 59°F, fora do alcance das crianças.



# ΕΓΧΕΙΡΙΔΙΟ ΟΔΗΓΙΩΝ ΤΟΥ ΙΔΙΟΚΤΗΤΗ

**ΣΗΜΕΙΩΣΗ: ΠΑΡΑΚΑΛΟΥΜΕ ΔΙΑΒΑΣΤΕ ΠΡΟΣΕΚΤΙΚΑ ΤΙΣ ΟΔΗΓΙΕΣ ΠΡΙΝ ΤΗ ΧΡΗΣΗ ΑΥΤΟΥ ΤΟΥ ΠΡΟΪΟΝΤΟΣ.**

## ΠΡΟΕΙΔΟΠΟΙΗΣΗ

- ΜΟΝΟ ΓΙΑ ΟΙΚΙΑΚΗ ΧΡΗΣΗ. ΜΟΝΟ ΓΙΑ ΕΞΩΤΕΡΙΚΗ ΧΡΗΣΗ.
- ΤΟ ΠΡΟΪΟΝ ΔΕΝ ΠΡΕΠΕΙ ΝΑ ΤΟΠΟΘΕΤΕΙΤΑΙ ΠΑΝΩ ΑΠΟ ΤΣΙΜΕΝΤΟ, ΑΣΦΑΛΤΟ Η ΟΠΟΙΟΔΗΠΟΤΕ ΑΛΛΗ ΣΚΛΗΡΗ ΕΠΙΦΑΝΕΙΑ.
- ΤΟΠΟΘΕΤΗΣΤΕ ΤΟ ΠΡΟΪΟΝ ΣΕ ΜΙΑ ΕΠΙΠΕΔΗ ΕΠΙΦΑΝΕΙΑ ΤΟΥΛΑΧΙΣΤΟΝ 2m ΑΠΟ ΟΠΟΙΟΔΗΠΟΤΕ ΚΑΤΑΣΚΕΥΗ Ή ΕΜΠΟΔΙΟ ΟΠΩΣ ΕΝΑΣ ΦΡΑΧΤΗΣ, ΕΝΑ ΓΚΑΡΑΖ, ΕΝΑ ΣΠΙΤΙ, ΥΠΕΡΚΕΙΜΕΝΑ ΚΛΑΔΙΑ, ΣΧΟΙΝΙΑ ΑΠΛΩΜΑΤΟΣ ΡΟΥΧΩΝ Ή ΗΛΕΚΤΡΙΚΑ ΚΑΛΩΔΙΑ.
- ΚΑΝΤΕ ΣΥΣΤΑΣΗ ΣΤΑ ΠΑΙΔΙΑ ΝΑ ΕΧΟΥΝ ΓΥΡΙΣΜΕΝΗ ΤΗΝ ΠΛΑΤΗ ΣΤΟΝ ΗΛΙΟ ΟΤΑΝ ΠΑΙΖΟΥΝ.
- **ΦΥΛΑΞΤΕ ΤΙΣ ΟΔΗΓΙΕΣ ΣΥΝΑΡΜΟΛΟΓΗΣΗΣ ΚΑΙ ΕΓΚΑΤΑΣΤΑΣΗΣ ΓΙΑ ΠΕΡΑΙΤΕΡΩ ΑΝΑΦΟΡΑ.**
- ΑΠΑΙΤΕΙΤΑΙ ΣΥΝΑΡΜΟΛΟΓΗΣΗ ΑΠΟ ΕΝΗΛΙΚΕΣ.
- ΛΑΝΘΑΣΜΕΝΗ ΧΡΗΣΗ Η ΚΑΤΑΧΡΗΣΗ ΑΥΤΗΣ ΤΗΣ ΤΣΟΥΛΗΘΡΑΣ ΜΠΟΡΕΙ ΝΑ ΠΡΟΚΑΛΕΣΕΙ ΣΟΒΑΡΟ, ΑΚΟΜΗ ΚΑΙ ΘΑΝΑΤΗΦΟΡΟ, ΤΡΑΥΜΑΤΙΣΜΟ.
- ΧΡΗΣΙΜΟΠΟΙΗΣΤΕ ΜΟΝΟ ΣΕ ΕΠΙΠΕΔΑ ΓΚΑΖΟΝ. ΜΗΝ ΧΡΗΣΙΜΟΠΟΙΕΙΤΕ ΣΕ ΠΕΖΟΔΡΟΜΙΑ Η ΑΛΛΕΣ ΣΚΛΗΡΕΣ ΕΠΙΦΑΝΕΙΕΣ
- ΒΕΒΑΙΩΘΕΙΤΕ ΟΤΙ ΤΟ ΓΚΑΖΟΝ ΔΕΝ ΕΧΕΙ ΠΕΤΡΕΣ, ΞΥΛΑ, ΑΝΩΜΑΛΙΕΣ, ΚΛΠ.
- ΧΡΗΣΙΜΟΠΟΙΗΣΤΕ ΤΗΝ ΤΣΟΥΛΗΘΡΑ ΜΟΝΟ ΜΠΡΟΥΜΥΤΑ ΚΟΙΤΑΖΟΝΤΑΣ ΠΡΟΣ ΤΑ ΕΜΠΡΟΣ. ΜΗ ΣΤΕΚΕΣΤΕ, ΓΟΝΑΤΙΖΕΤΕ Η ΚΑΘΕΣΤΕ.
- ΝΑ ΧΡΗΣΙΜΟΠΟΙΕΙΤΕ ΜΟΝΟ ΥΠΟ ΥΠΕΥΘΥΝΗ ΕΠΙΤΗΡΗΣΗ.
- ΒΡΕΞΤΕ ΤΟ ΣΩΜΑ ΣΑΣ ΠΡΙΝ ΠΑΙΞΕΤΕ ΣΤΗΝ ΤΣΟΥΛΗΘΡΑ.
- ΓΙΑ ΤΗΝ ΑΠΟΦΥΓΗ ΑΤΥΧΗΜΑΤΩΝ, ΕΛΕΓΞΤΕ ΤΗΝ ΤΣΟΥΛΗΘΡΑ ΠΡΟΣΕΚΤΙΚΑ ΠΡΙΝ ΑΠΟ ΤΟ ΠΑΙΓΝΙΔΙ.

## ΣΥΝΑΡΜΟΛΟΓΗΣΗ

- ΒΡΕΪΤΕ ΜΙΑ ΣΤΑΘΕΡΗ, ΕΠΙΠΕΔΗ ΕΠΙΦΑΝΕΙΑ ΜΕ ΓΚΑΖΟΝ ΚΑΙ ΚΑΘΑΡΙΣΤΕ ΤΗΝ ΓΥΡΩ ΠΕΡΙΟΧΗ ΑΠΟ ΤΑ ΣΥΝΤΡΙΜΜΑΤΑ.

**ΣΗΜΑΝΤΙΚΟ:** ΑΦΑΙΡΕΣΤΕ ΟΛΑ ΤΑ ΣΥΝΤΡΙΜΜΑΤΑ Ή ΑΛΛΑ ΑΝΤΙΚΕΙΜΕΝΑ ΚΑΤΩ ΑΠΟ ΤΗΝ ΤΣΟΥΛΗΘΡΑ ΟΣΤΕ ΝΑ ΑΠΟΦΥΓΕΤΕ ΤΟΝ ΤΡΑΥΜΑΤΙΣΜΟ ΤΟΥ ΧΡΗΣΤΗ.

- ΔΕΙΤΕ ΤΗΝ ΕΙΚΟΝΑ ΓΙΑ ΛΕΠΤΟΜΕΡΕΙΣ ΟΔΗΓΙΕΣ ΣΥΝΑΡΜΟΛΟΓΗΣΗΣ.

**ΣΗΜΕΙΩΣΗ:** ΦΟΥΣΚΩΣΤΕ ΤΟ ΠΡΟΪΟΝ ΧΡΗΣΙΜΟΠΟΙΩΝΤΑΣ ΜΙΑ ΑΝΤΙΛΙΑ ΑΕΡΟΣ (ΔΕΝ ΣΥΜΠΕΡΙΛΑΜΒΑΝΕΤΑΙ). ΜΗΝ ΤΟ ΠΑΡΑΦΟΥΣΚΩΝΕΤΕ. Η ΥΠΕΡΠΛΗΡΩΣΗ ΜΠΟΡΕΙ ΝΑ ΠΡΟΚΑΛΕΣΕΙ ΖΗΜΙΑ.

**ΣΗΜΑΝΤΙΚΟ:** ΟΤΑΝ ΚΑΤΕΥΘΥΝΕΣΤΕ ΠΡΟΣ ΤΟ ΕΔΑΦΟΣ, Η ΕΠΙΠΛΩ ΑΚΡΗ (ΚΕΦΑΛΗ) ΤΟΥ ΠΑΣΣΑΛΟΥ ΠΡΕΠΕΙ ΝΑ ΕΙΝΑΙ ΕΠΙΠΕΔΗ ΜΕ ΤΗΝ ΕΠΙΦΑΝΕΙΑ.

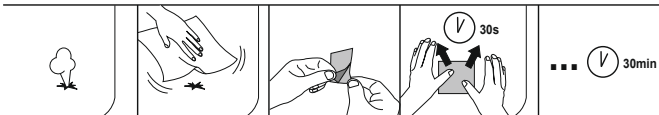
**ΣΗΜΕΙΩΣΗ:** ΟΛΑ ΤΑ ΣΧΕΔΙΑ ΑΠΟΤΕΛΟΥΝ ΑΠΛΩΣ ΠΑΡΑΔΕΙΓΜΑΤΑ. ΜΠΟΡΕΙ ΝΑ ΜΗΝ ΑΝΤΑΠΟΚΡΙΝΟΝΤΑΙ ΣΤΟ ΠΡΑΓΜΑΤΙΚΟ ΠΡΟΪΟΝ. ΔΕΝ ΕΙΝΑΙ ΥΠΟ ΚΛΙΜΑΚΑ.

## ΚΑΘΑΡΙΣΜΟΣ ΚΑΙ ΣΥΝΤΗΡΗΣΗ

1. ΜΕΤΑ ΤΗ ΧΡΗΣΗ, ΧΡΗΣΙΜΟΠΟΙΗΣΤΕ ΕΝΑ ΥΓΡΟ ΠΑΝΙ ΓΙΑ ΝΑ ΚΑΘΑΡΙΣΕΤΕ ΑΠΑΛΑ ΟΛΕΣ ΤΙΣ ΕΠΙΦΑΝΕΙΕΣ ΤΗΣ ΠΙΣΙΝΑΣ.

**ΣΗΜΕΙΩΣΗ:** ΜΗΝ ΧΡΗΣΙΜΟΠΟΙΕΙΤΕ ΠΟΤΕ ΔΙΑΛΥΤΕΣ Ή ΑΛΛΑ ΧΗΜΙΚΑ, ΠΟΥ ΜΠΟΡΕΙ ΝΑ ΠΡΟΚΑΛΕΣΟΥΝ ΖΗΜΙΑ ΣΤΟ ΠΡΟΪΟΝ.

2. ΝΑ ΦΥΛΑΣΣΕΤΑΙ ΣΕ ΞΗΡΟ ΜΕΡΟΣ, ΣΕ ΘΕΡΜΟΚΡΑΣΙΑ ΜΕΓΑΛΥΤΕΡΗ ΑΠΟ 15°C/59°F, ΜΑΚΡΙΑ ΑΠΟ ΠΑΙΔΙΑ.



# РУКОВОДСТВО ПОЛЬЗОВАТЕЛЯ

**ПРИМЕЧАНИЕ: Внимательно Изучите Эти Инструкции Перед Использованием Данного Изделия.**



## ВНИМАНИЕ

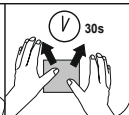
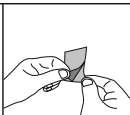
- Только для бытового применения. Только для использования на открытом воздухе.
- Не следует устанавливать изделие на бетонную, асфальтовую или иную твердую поверхность.
- Изделие нужно устанавливать на ровной поверхности на расстоянии не менее 2 метров от любых конструкций или препятствий, таких как забор, гараж, дом, нависающие ветки, бельевые веревки и электропровода.
- Купаться рекомендуется спиной к солнцу.
- **Сохраните инструкции по сборке и установке для дальнейшего использования в справочных целях.**
- Выполнять сборку должны взрослые.
- Неправильное использование горки может привести к серьезным травмам и даже смерти.
- Устанавливайте горку только на ровных лужайках. Не устанавливайте ее на асфальте или других твердых поверхностях
- Убедитесь в том, что на лужайке нет камней, палок, холмиков и т.д.
- Скатывайтесь с горки только на животе, лицом вперед. Не скатывайтесь с горки стоя, на коленках или на корточках.
- Используйте только под компетентным присмотром.
- Увлажните тело перед тем, как скатываться с горки.
- Внимательно осмотрите горку перед ее использованием, это поможет избежать несчастных случаев.

## СБОРКА

- Найдите твердую и ровную лужайку и очистите ее от мусора.  
**ВАЖНО!** Удалите весь мусор и другие предметы с места установки горки, чтобы избежать травмирования пользователей.
- Подробную инструкцию по сборке см. на иллюстрации.  
**ПРИМЕЧАНИЕ.** Надуйте изделие, используя насос (в комплект не входит). Не надувайте слишком сильно. Слишком сильное надувание может привести к повреждению.  
**ВАЖНО!** После вставки головки колышков должны быть заподлицо с поверхностью лужайки.  
**ПРИМЕЧАНИЕ.** Все изображения на схемах предназначены только для целей иллюстрации. Они могут не отображать конкретное изделие. Рисунки не отображают действительный масштаб.

## ЧИСТКА И ОБСЛУЖИВАНИЕ

1. После использования аккуратно протрите поверхность влажной тряпкой.  
**Примечание.** Запрещается использовать растворители или другие химикаты, которые могут повредить изделие.
2. Храните в недоступном для детей сухом месте при температурах выше 15°C (59°F).



# PŘÍRUČKA PRO MAJITELE

**POZNÁMKA:** Před Použitím Tohoto Produktu Pozorně Čtěte Pokyny.

## UPOZORNĚNÍ

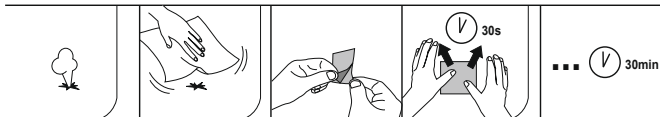
- Pouze pro domácí použití. Pouze pro venkovní použití.
- Produkt neinstalujte na beton, asfalt ani jiný tvrdý povrch.
- Umístěte produkt na rovný povrch alespoň 2 m od veškerých konstrukcí či překážek, jako jsou ploty, garáže, domy, převislé větve, prádelní šňůry či elektrická vedení.
- Při hraní doporučujeme otočit děti zády ke slunci.
- **Montážní a instalační pokyny si uschovejte pro budoucí potřebu.**
- Montáž musí provádět dospělá osoba.
- Nesprávné použití nebo zneužití této skluzavky může způsobit vážný nebo smrtelný úraz.
- Používejte pouze na rovném trávníku. Nepoužívejte na dlažbě nebo tvrdých površích.
- Na trávníku nesmí být kameny, klacky, hrboly atd.
- Klouzejte se pouze po břiše hlavou napřed. Při klouzání nestůjte, neklečte ani se neklouzejte v podřepu.
- Používejte pouze pod zodpovědným dohledem.
- Než si začnete na skluzavce hrát, namočte si tělo.
- Než si začnete na skluzavce hrát, důkladně ji zkontrolujte, abyste předešli úrazu.

## SESTAVENÍ

- Najděte pevný rovný kus trávníku a odstraňte z něj veškeré předměty.  
**DŮLEŽITÉ:** Pokud byste neodstranili všechny předměty z prostoru pod skluzavkou, může se uživatel zranit.
- Viz obrázek s podrobnými pokyny pro sestavení.  
**POZNÁMKA:** Nafoukněte produkt vzduchovou pumpou (není součástí dodávky). Nepřehušťujte. Přehušťování může vést k poškození.  
**DŮLEŽITÉ:** Zarážejte kolíky tak, aby jejich hlava vůbec nevyčnívala z trávníku.  
**POZNÁMKA:** Všechny vyobrazení mají pouze ilustrační charakter. Nemusí se shodovat s aktuálním produktem. Bez měřítka.

## ČIŠTĚNÍ A ÚDRŽBA

1. Po použití vlhkým hadříkem jemně očistěte celý povrch.  
**POZNÁMKA:** Nikdy nepoužívejte rozpouštědla ani jiné chemikálie, které by mohly výrobek poškodit.
2. Skladujte mimo dosah dětí na suchém místě při teplotě vyšší než 15 °C / 59 °F.



# BRUKERHÅNDBOK

**MERK: Les Nøye Gjennom Disse Instruksjonene Før Produktet Tas I Bruk.**

## ADVARSEL

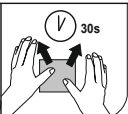
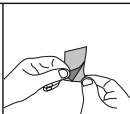
- Bare for privat bruk. Kun for utendørs bruk.
- Produktet må ikke monteres over betong, asfalt eller andre harde underlag.
- Plasser produktet på en jevn overflate minst 2m fra strukturer eller forhindringer, som gjerde, garasje, hus, overhengende grener, klessnorer eller elektriske ledninger.
- Vi anbefaler å ha ryggen vendt mot solen under lek.
- **Oppbevar monterings- og installasjonsinstruksjon for fremtidig referanse.**
- Monteringen må utføres av en voksen.
- Misbruk eller feil bruk av denne sklien kan forårsake alvorlig personskade eller til og med død.
- Må bare brukes på flate plener. Må ikke brukes på fortauet eller andre harde flater.
- Pass på at plenen er fri for steiner, kvister, huller etc.
- Gli bare på framover på magen. Ikke stå, stå på knær eller vær sammenkrøpet.
- Brukes kun under kompetent tilsyn.
- Fukt kroppen før du leker på sklien.
- For å unngå ulykker må du kontrollere sklien grundig før bruk.

## MONTERING

- Finn solide, jevne plener og fjern alt rusk i området.
- **VIKTIG:** Fjern alt søppel eller andre gjenstander under rutsjebanen for å unngå brukerskade.
- Se illustrasjonen for detaljerte monteringsanvisninger.
- **MERK:** Blås opp produktet med en luftpumpe (ikke inkludert). Ikke blås opp for mye. For hard oppblåsing kan føre til skade.
- **VIKTIG:** Når kjørt i bakken, bør stavhodet være nivellert med plenen.
- **MERK:** Alle tegninger er kun for illustrasjonsformål. De viser ikke nødvendigvis det faktiske produktet. Ikke i målestokk.

## RENGJØRING OG VEDLIKEHOLD

1. Bruk en fuktig klut til å tørke forsiktig over alle overflater etter bruk.
- **MERK:** Bruk aldri løsemidler eller andre kjemikalier som vil kunne skade produktet.
2. Oppbevares på et tørt sted, med en temperatur høyere enn 15 °C / 59 °F, utilgjengelig for barn.



# BRUKSANVISNING

**OBS: Läs Instruktionerna Noggrant Innan Du Använder Denna Produkt.**

## VARNING

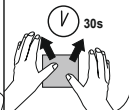
- Endast för hemmabruk. Endast för utomhusbruk.
- Produkten ska inte installeras över betong, asfalt eller någon annan hård yta
- Placera produkten på en plan yta minst 2 m från alla byggnader eller hinder såsom staket, garage, hus, överhängande grenar, tvättlinor eller elektriska ledningar.
- Vi rekommenderar att man har ryggen mot solen när man leker.
- **Spara instruktionerna för montering och installation för framtida behov.**
- Måste monteras av en vuxen.
- Felaktig användning eller missbruk av glidbanan kan orsaka allvarlig och dödlig skada.
- Använd endast på jämna gräsmattor. Använd inte på asfalt eller andra hårda ytor.
- Se till att det inte finns några stenar, stickor, stötar m.m. på gräsmattan.
- Åk enbart på mage med ansiktet framåt. Stå ej upp, på knä eller böjd.
- Använd endast under behörig övervakning.
- Blöt din kropp innan du leker på glidbanan.
- För att undvika olyckor, kontrollera glidbanan noga innan lek.

## MONTERING

- Hitta en jämn och fast gräsmatta. Ta bort allt skräp från området.  
**VIKTIGT:** Avlägsna allt skräp och andra föremål under glidbanan för att undvika att användare skadar sig.
- Se illustrationen för detaljerade monteringsanvisningar.  
**OBS:** Blås upp produkten med en luftpump (ingår ej). Blås inte upp för mycket. För hög lufttryck kan orsaka skador.  
**VIKTIGT:** När den fästs i marken ska huvudpålen vara platt med gräsmattan.  
**OBS:** Alla ritningar är endast avsedda som illustration. Återspeglar eventuellt inte den faktiska produkten. Ej skalenlig.

## RENGÖRING OCH UNDERHÅLL

1. Efter användning ska man använda en fuktig trasa och torka av alla ytor.  
**OBS:** Använd aldrig lösningsmedel eller andra kemikalier eftersom de kan skada produkten.
2. Förvaras tørt, i en temperatur högre än 15°C, oåtkomligt för barn.



# OMISTAJAN OPAS

**HUOMAA:** Lue Ohjeet Huolellisesti Ennen Tämän Tuotteen Käyttöä.

## VAROITUS

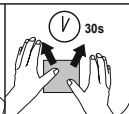
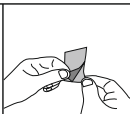
- Ainoastaan kotikäyttöön. Vain ulkokäyttöön.
- Tuotetta ei saa asentaa betonille, asfaltille tai millekään muulle kovalle pinnalle.
- Aseta tuote tasaiselle alustalle vähintään kahden metrin päähän rakenteista kuten aita, autotalli, talo, roikkuvat oksat, pyykkinarut tai sähköjohdot.
- Suositellaan kääntämään selkä aurinkoa kohden leikittäessä.
- **Asennus- ja käyttöohjeiden noudattamatta jättäminen aiheuttaa riskin vakavaan vammaan tai kuolemaan.**
- Vain aikuisten koottavaksi.
- Tämän liukumäen virheellisen käytön tai väärinkäytön seurauksena voi olla vakava ja jopa kuolemaan johtava loukkaantuminen.
- Käytä vain tasaisella nurmikolla. Älä käytä päällystetyllä pinnalla (esim. asfaltti) tai muilla kovilla pinnoilla.
- Varmista, että nurmikolla ei ole kiviä, oksia, epätasaisuuksia nurmikon pinnassa jne.
- Liu'u vain vatsalla kasvot eteenpäin. Älä liu'u seisoen, polvillaan tai kyykyssä.
- Käyttö vain pätevän henkilön valvonnan alaisena.
- Kastele iho ennen liukumäen käyttämistä.
- Vältä onnettomuuksia tarkastamalla liukumäki huolellisesti ennen käyttöä.

## KOKOAMINEN

- Etsi nurmikolta kiinteä, tasainen alue ja puhdista se roskista.  
**TÄRKEÄÄ:** Poista kaikki roskat ja muut esineet lui'un alta käyttäjän vahingoittumisen välttämiseksi.
- Katso tarkat asennusohjeet oheisesta kuvasta.  
**HUOMAUTUS:** Täytä tuote ilmapumpulla (ei sisälly pakkaukseen). Älä täytä liikaa. Liiallinen täyttäminen voi vaurioittaa tuotetta.  
**TÄRKEÄÄ:** Työnnä piikki maahan niin, että sen pää on nurmikon tasolla.  
**HUOMAUTUS:** Kaikki kuvat ovat vain havainnollistamistarkoitukseen. eivätkä ne välttämättä vastaa todellista tuotetta. Kuvat eivät ole mittakaavassa.

## PUHDISTUS JA HUOLTO

1. Käytön jälkeen puhdista kostealla kankaalla varovasti kaikki pinnat.  
**MUISTUTUS:** Älä koskaan käytä liuottimia tai muita kemikaaleja, jotka voivat vahingoittaa tuotetta.
2. Varastoi kuivassa paikassa yli 15 °C / 59 °F lämpötilassa poissa lasten ulottuvilta.



# NÁVOD NA POUŽÍVANIE

**POZNÁMKA:** Pred Použitím Výrobku Si Starostlivo Prečítajte Tieto Pokyny.

## UPOZORNENIE

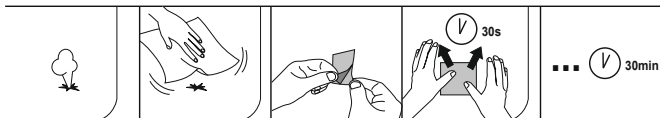
- Iba na domáce použitie. Iba na použitie vonku.
- Výrobok sa nesmie inštalovať na betóne, asfalte ani iných tvrdých povrchoch.
- Výrobok umiestnite na rovný povrch, aspoň 2 m od akejkoľvek konštrukcie či prekážky ako sú ploty, garáž, dom, visiace vetvi, šnúry na bielizeň či elektrické vedenie.
- Pri hre odporúčame otočiť sa chrbtom k slnku.
- **Pokyny pre montáž a inštaláciu odložte pre budúce použitie.**
- Montáž musí urobiť dospelý.
- Nesprávne použitie alebo zneužitie tejto kĺzačky môže spôsobiť vážne, dokonca smrteľné poranenie.
- Používajte iba na rovných trávnikoch. Nepoužívajte na dlažbe ani na iných tvrdých povrchoch.
- Skontrolujte, či na trávniku nie sú žiadne skaly, palice, hrbole atď.
- Kĺzajte sa iba smerom dopredu a na bruchu. Nestojte, nekľacíte ani sa nekrčte.
- Používajte iba pod kompetentným dozorom.
- Predtým, ako sa začnete hrať na kĺzačke, si namočte telo.
- Aby ste predišli nehodám, kĺzačku pred hrou dôkladne skontrolujte.

## MONTÁŽ

- Nájdiť pevný, rovný trávnik a odstráňte z neho nečistoty.  
**DÔLEŽITÉ:** Zo šmykľavky odstráňte všetky nečistoty alebo iné predmety, aby nedošlo k zraneniu používateľa.
- Podrobný návod na montáž nájdete na obrázku.  
**POZNÁMKA:** Nafúknite výrobok pomocou vzduchovej pumpy (nie je súčasťou balenia). Nenaľukujte príliš. Nadmerné nafúknutie môže spôsobiť škody.  
**DÔLEŽITÉ:** Po zapichnutí by mala byť hlavička kolíka zarovno s trávnikom.  
**POZNÁMKA:** Všetky nákresy slúžia iba na ilustráciu. Nemusí sa jednať o skutočný výrobok. Nie je v mierke.

## ČISTENIE A ÚDRŽBA

1. Po použití vlhkou handričkou jemne vyčistite celý povrch.  
**POZNÁMKA:** Nikdy nepoužívajte rozpúšťadlá ani iné chemikálie, ktoré by mohli výrobok poškodiť.
2. Skladujte na suchom mieste s teplotou vyššou ako 15°C/59°F, mimo dosahu detí.





# INSTRUKCJA OBSŁUGI

**UWAGA: PRZED ROZPOCZĘCIEM KORZYSTANIA Z PRODUKTU PRZECZYTAJ UWAŻNIE INSTRUKCJĘ.**

## OSTRZEŻENIE

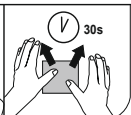
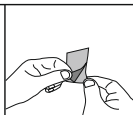
- Wyłącznie do użytku domowego. Wyłącznie do użytku zewnętrznego.
- Nie ustawiać produktu na betonie, asfalcie lub innych twardych powierzchniach.
- Umieść produkt na poziomej powierzchni w odległości co najmniej 2 m od jakiegokolwiek struktury czy przeszkody takiej, jak ogrodzenie, garaż, dom, zwisające gałęzie, sznurki na pranie lub przewody elektryczne.
- Zaleca się odwracać tyłem do słońca w czasie zabawy.
- **Zachowaj instrukcję montażu do późniejszego wglądu.**
- Montaż wymagany przez osobę dorosłą
- Nieprawidłowe użycie produktu może powodować poważne, a nawet śmiertelne obrażenia.
- Rozkładać wyłącznie na równym trawniku. Nie należy rozkładać produktu na chodniku czy innych twardych powierzchniach.
- Upewnij się, że trawnik jest oczyszczony z kamieni, patyków, nierówności itp.
- Ślizgaj się wyłącznie brzuchem w dół. Nie należy ślizgać się na stojąco, na kolanach czy na kuckach.
- Używać tylko pod kompetentnym nadzorem.
- Przed użyciem zjeżdżalni zmocz ciało.
- W celu uniknięcia obrażeń, sprawdź dokładnie zjeżdżalnię przed zabawą.

## MONTAŻ

- Znajdź rodzin, równy trawnik i oczyść obszar z zanieczyszczeń.
- WAŻNE:** Usuń wszystkie zanieczyszczenia lub inne przedmioty znajdujące się pod ślizgawką, aby uniknąć obrażeń użytkownika.
- Proszę zapoznać się z ilustracją, aby uzyskać szczegółowe instrukcje montażu.
- UWAGA:** Napompuj produkt za pomocą pompki powietrznej (brak w zestawie). Nie przesadzaj. Nadmierne napompowanie może spowodować uszkodzenia.
- WAŻNE:** Po wbiciu w ziemię główka kotwy powinna znajdować się płasko względem trawnika.
- UWAGA:** Wszystkie rysunki służą wyłącznie do celów ilustracyjnych. Mogą nie odzwierciedlać rzeczywistego produktu. Nie w skali.

## CZYSZCZENIE I KONSERWACJA

1. Po użyciu, przetrzyj delikatnie wszystkie powierzchnie produktu wilgotną szmatką.  
**UWAGA:** Nigdy nie używaj rozpuszczalników, ani innych środków chemicznych, które mogą uszkodzić produkt.
2. Przechowywać w suchym miejscu, w temperaturze wyższej niż 15°C / 59°F, w miejscu niedostępnym dla dzieci.



# HASZNÁLATI ÚTMUTATÓ

**MEGJEGYZÉS: A Termék Használata Előtt Gondosan Olvassa El Az Útmutatót.**

## FIGYELMEZTETÉS

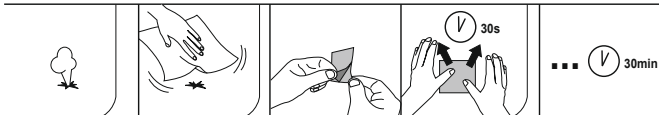
- Csak otthoni használatra. Csak szabadtéri használatra.
- A terméket ne állítsa fel betonon, aszfalton vagy más kemény felületen.
- Terítse ki a terméket egy, a szerkezetektől és akadályoktól (pl. kerítés, garázs, ház, lógó ágak, szárítókötelek vagy elektromos vezetékek) legalább 2 m-re lévő vízszintes felületen.
- A játék közben ajánlatos a napnak háttal állni.
- **Őrítze meg az összeszerelési és telepítési útmutatót, hogy később is belenézhesen.**
- Csak felnőtt szerelheti össze.
- A csúszda nem rendeltetésszerű vagy túlhasználata súlyos, sőt, akár halálos sérülést is okozhat.
- Csak vízszintes gyepfelületen használandó. Ne használja kővezett vagy más kemény felületeken.
- Gondoskodjon arról, hogy a gyep kövektől, tüskéktől, buckáktól stb. mentes legyen.
- Előrefelé nézve, csak a hasán csússzon. Ne álljon, ne térdeljen, és ne guggoljon.
- Csak felelős felnőtt személy felügyelete mellett használja.
- A csúszda használata előtt nedvesítse be a testét.
- A balesetek elkerülése érdekében a játék előtt alaposan nézze át a csúszdát.

## ÖSSZESZERELÉS

- Keressen szilárd, vízszintes gyepfelületet, és takarítsa meg a törmeléktől.  
**FONTOS:** Távolítsa el bármilyen törmelékét vagy egyéb tárgyat a csúszda alól megelőzendő a felhasználó bármilyen sérülését.
- A részletes összeszerelési utasítások ügyében tekintse meg az ábrát.  
**MEGJEGYZÉS:** Fújja fel a terméket levegőpumpával (nincs mellékelve). Ne fújja túl. A túlfújás kárt okozhat.  
**FONTOS:** A talajba beverés után a cövek fejének síkban kell lennie a gyeppel.  
**MEGJEGYZÉS:** Az összes ábra csak illusztrációként szolgál. Az ábrák nem feltétlenül a vonatkozó terméket mutatják. Az ábrák nem méretarányosak.

## TISZTÍTÁS ÉS KARBANTARTÁS

1. A használat után nedves ronggyal finoman törölje le az összes felületet.  
**FIGYELEM:** Sohasem használjon oldószereket vagy egyéb vegyszereket, amelyek a terméket megsérthetik.
2. Tárolja száraz, helyen, 15 °C / 59 °F-nál magasabb hőmérsékleten, gyermekektől távol.



# LIETOTĀJA ROKASGRĀMATA

**PIEZĪME:** Lūdzu, Pirms Šīs Preces Lietošanas Uzmanīgi Izlasiet Instrukcijas.

## BRĪDINĀJUMS

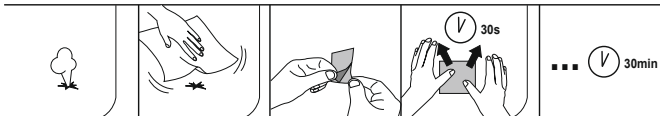
- Izmantot tikai mājās. Tikai izmantošanai ārā.
- Preci nedrīkst uzstādīt uz betona, asfalta vai citām cietām virsmām.
- Novietojiet precī uz līdzenas virsmas, vismaz 2 m attālumā no visām celtnēm vai šķēršļiem, kā žogs, garāža, māja, pārkares zaru, veļas auklas vai elektrības vadi.
- Rotaļajoties ieteicams atrasties ar muguru pret sauli.
- **Saglabājiet salikšanas un uzstādīšanas instrukcijas turpmākai izmantošanai.**
- Uzstādīšana ir jāveic pieaugušajiem.
- Nepareiza lietošana vai jaunprātīga slidkalniņa izmantošana var radīt nopietnus, pat nāvējošus savainojumus.
- Izmantojiet tika uz līdzeniem zālājiem. Neizmantojiet uz ietvēm vai citām cietām virsmām.
- Pārliecinieties, ka zālājā nav akmeņu, zaru, bedru utt.
- Slidinieties tikai uz vēdera, ar galvu pa priekšu. Nestāviet, nestāviet uz ceļiem un netupiet.
- Izmantojiet tikai kompetentu personu uzraudzībā.
- Saslapiniet savu ķermeni pirms spēlējaties uz slidkalniņa.
- Lai izvairītos no negadījumiem, pirms spēlēšanās pārbaudiet slidkalniņu.

## SALIKŠANA

- Atrodiet cietu, līdzenu zālāju un attīriet to no gružiem.  
**SVARĪGI!** Noņemiet visus gružus vai citus priekšmetus, kas atrodas zem slidceļa, lai lietotājs nesavainotos.
- Detalizētas montāžas instrukcijas skatiet attēlā.  
**PIEZĪME.** Piepūstiet produktu, izmantojot gaisa pumpi (nav iekļauts). Nepiepūstiet par daudz. Pārāk liela piepūšana var radīt bojājumus.  
**SVARĪGI!** Kad mietiņš ir iedurts zemē, tā galviņai jābūt vienā līmenī ar zālāju.  
**PIEZĪME.** Visi attēli ir tikai ilustrācijas nolūkam. Tie var neatspoguļot faktisko produktu. Neatbilst mērogam.

## TĪRĪŠANA UN APKOPE

1. Pēc lietošanas uzmanīgi noslaukiet ar mitru lupatiņu visas virsmas.  
**Piezīme:** Nekādā gadījumā neizmantojiet šķīdinātājus vai citas ķīmikālijas, kas var sabojāt izstrādājumu.
2. Glabājiet sausā, bērniem nepieejamā vietā, kur gaisa temperatūra ir augstāka par 15 °C/59 °F.



# NAUDOTOJO VADOVAS

**PASTABA.** Prieš Naudodami Šį Gaminį Atidžiai Perskaitykite Instrukciją.

## ĮSPĖJIMAS

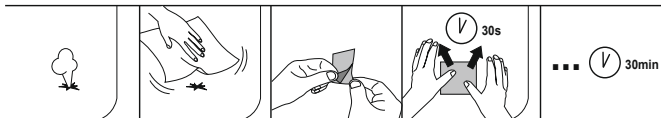
- Tik buitiniam naudojimui. Naudoti tik lauke.
- Gaminys negali būti dedamas ant betono, asfalto arba bet kokio kieto paviršiaus.
- adėkite gaminį ant lygaus paviršiaus bent 2 m atstumu nuo bet kokios konstrukcijos arba kliūtis, pavyzdžiui, tvoros, garažo, namo, šakų, skalbinių virvių arba elektros laidų.
- Rekomenduojama žaidžiant nusukti nuo saulės.
- **Išsaugokite surinkimo ir sumontavimo instrukcijas, kad galėtumėte pasižiūrėti ateityje.**
- Gaminį turi surinkti suaugęs asmuo.
- Neteisingai arba aplaidžiai naudojant šią čiuožyklą galimi rimti, netgi mirtini sužalojimai.
- Naudokite tik ant lygių pievučių. Nenaudokite ant grindinio ar kitų kietų paviršių.
- Įsitikinkite, kad vejoje nėra akmenų, pagalių, duobių ir kt.
- Slyskite tik ant pilvo, žiūrėdami į priekį. Nestovėkite, neklūpėkite ir netupėkite.
- Naudoti tik prižiūrint kompetentingam asmeniui.
- Prieš žaisdami ant čiuožyklos sudrėkinkite savo kūną.
- Siekdami išvengti nelaimingų atsitikimų, prieš žaisdami atidžiai patikrinkite čiuožyklą.

## SURINKIMAS

- Suraskite tvirtą, lygią veją ir nuvalykite nuo jos nešvarumus.  
**SVARBU.** Pašalinkite visus nešvarumus arba kitus objektus, esančius po čiuožykla, kad naudotojas nesusižeistų.
- Norėdami gauti išsamias surinkimo instrukcijas, žiūrėkite iliustraciją.  
**PASTABA.** Naudodamiesi pompa (nepriedama), pripūskite gaminį. Nepripūskite per daug. Per daug pripūtus, galima pažeisti gaminį.  
**SVARBU.** Įstačius kuolelius į žemę, kuolelių galvutės turi būti lygios su veja.  
**PASTABA.** Visi paveikslai pateikiami tik kaip pavyzdys. Jie gali neatitikti realaus gaminio. Jie neatitinka mastelio.

## VALYMAS IR TECHNINĖ PRIEŽIŪRA

1. Pasinaudoję sausu audeklu švariai nuvalykite visą gaminio paviršių.  
**PASTABA:** Niekada nenaudokite valiklių arba kitų chemikalų, kurie gali pažeisti gaminį.
2. Saugokite sausoje vietoje, šiltesnėje kaip 15 °C / 59 °F, atokiau nuo vaiku.



# UPORABNIŠKA NAVODILA

**OPOMBA:** Pred Uporabo Tega Izdelka Pozorno Preberite Navodila.

## OPOZORILO

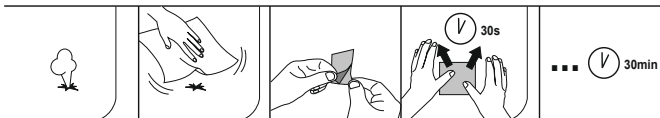
- Samo za domačo uporabo. Samo za zunanjo uporabo.
- Izdelka ne nameščajte na beton, asfalt ali drugo trdo površino.
- Priporočljivo je, da so otroci med igro obrnjeni s hrbtom proti soncu.
- Otroci naj bodo med igranjem v bazenu s hrbtom obrnjeni proti soncu.
- **Navodila za sestavljanje in montažo shranite za nadaljnjo uporabo.**
- Montaža mora biti izvršena s strani odraslih oseb.
- Nepravilna uporaba ali zloraba te drsalnice ima lahko za posledico hude poškodbe ali celo smrt.
- Drsalnico uporabljajte le na ravni trati. Ne uporabljajte je na tlakovanih ali drugih trdih površinah.
- S trate odstranite kamenje, palice in druge izbokline.
- Drsajte se le po trebuhu obrnjeni z glavo naprej. Ne stojte pokončno ali na kolenih in ne čepite.
- Uporaba samo pod pristojnim nadzorom.
- Pred uporabo drsalnice si zmočite telo.
- V izogib nesrečam, temeljito preverite drsalnico pred uporabo.

## SESTAVLJANJE

- Poiščite trdno, ravno trato in očistite območje od smeti.  
**POMEMBNO:** Odstranite vse smeti ali druge predmete pod drsalnico, da se izognete poškodbam uporabnikov.
- Prosimo, glejte ilustracijo za podrobna navodila za sestavljanje.  
**OPOMBA:** Izdelek napihnite z zračno tlačilko (ni priložena). Ne napihujte preveč. Prekomerno napihovanje lahko povzroči škodo.  
**POMEMBNO:** Med zabijanjem v tla, morajo biti glave količkov ravne s trato.  
**OPOMBA:** Vse risbe so samo za ilustracijo. Morda ne odražajo dejanskega izdelka. Niso v merilu.

## ČIŠČENJE IN VZDRŽEVANJE

1. Po uporabi z vlažno krpo nežno očistite vse površine.  
**OPOMBA:** Nikoli ne uporabljajte topil ali drugih kemikalij, ki lahko poškodujejo izdelek.
2. Hraniti na suhem mestu, pri temperaturi nad 15°C, izven dosega otrok.



# KULLANICI EL KİTABI

**NOT: Lütfen Bu Ürünü Kullanmadan Önce Talimatları Dikkatlice Okuyun.**

## UYARI

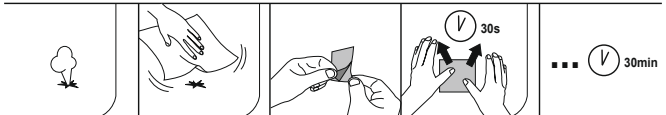
- Sadece evde kullanım içindir. Sadece dış mekanda kullanım içindir.
- Ürünün kurulumu beton, asfalt veya herhangi başka bir sert yüzey üzerine yapılamaz.
- Ürünü çit, garaj, ev, ağaç dalları, çamaşır ipleri veya elektrik kabloları gibi herhangi bir yapı veya engelden en az 2m uzaklıkta olmak kaydıyla, düz bir yüzey üzerine yerleştirin.
- Oynarken güneşi arkanıza almanız önerilir.
- **Bilgi için montaj ve kurulum talimatlarını saklayınız.**
- Yetişkinlerin montaj etmesi gerekmektedir.
- Bu kaydırağın yanlış veya kötüye kullanılması ciddi ve hatta ölümcül yaralanmalara neden olabilir.
- Yalnızca düz çim zeminleri kullanın. Kaldırım ya da diğer sert yüzeyler üzerinde kullanmayın.
- Çimenlerin üzerinde taş, çubuk, çıkıntı, vs. olmadığından emin olun.
- Yalnızca karnızının üzerinde ileri doğru kayın. Ayakta, dizlerin üzerinde veya çömelerek kaymayın.
- Yalnızca uzman denetimi altında kullanın.
- Kaydırak üzerinde kaymadan önce vücudunuzu ısıtın.
- Kazaları önlemek için, kaydırağı oyundan önce dikkatlice kontrol edin.

## KURULUM

- Katı, düz bir çimenlik alan bularak üzerindeki döküntüleri temizleyin.  
**ÖNEMLİ:** Kullanıcının yaralanmasını önlemek için kaydırağın altındaki tüm döküntüleri veya başka cisimleri temizleyin.
- Ayrıntılı montaj talimatları için lütfen çizime bakın.  
**NOT:** Ürünü bir hava pompası kullanarak şişirin (birlikte verilmez). Gereğinden fazla şişirmeyin. Fazla şişirmek hasara neden olabilir.  
**ÖNEMLİ:** Kazıkların zemine yerleştirildikten sonra çim ile aynı hizada olması gerekmektedir.  
**NOT:** Tüm çizimler yalnızca gösterim amaçlıdır. Gerçek ürünü yansıtmıyor olabilir. Doğru ölçekte değildir.

## TEMİZLİK VE BAKIM

1. Kullandıktan sonra, nemli bir bezle tüm yüzeyleri hafifçe silin.  
**NOT:** Asla ürüne zarar verebilecek solvent veya başka kimyasallar kullanmayın
2. Kuru ve sıcaklığı 15°C/59°F'tan yüksek bir ortamda ve çocukların erişiminden uzakta depolayın.



# MANUAL DE UTILIZARE

**NOTĂ: Vă Rugăm Să Citiți Cu Atenție Instrucțiunile Înainte De A Utiliza Acest Produs.**

## AVERTISMENT

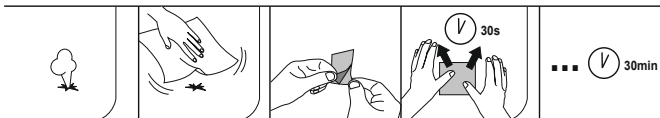
- Numai pentru uz casnic. Numai pentru uz extern.
- Nu instalați produsul pe o suprafață de beton, asfalt sau orice altă suprafață dură.
- Puneți produsul pe o suprafață nivelată la cel puțin 2m de orice structură sau obstacol, cum ar fi gardul, garajul, casa, ramurile care atârnă, liniile pentru rufe sau cablurile electrice.
- Este recomandat să stați cu spatele la soare când vă jucați.
- **Păstrați instrucțiunile de asamblare și instalare pentru consultarea viitoare.**
- Este necesară asamblarea de către adulți.
- Utilizarea greșită sau abuzul acestei glisante poate provoca vătămarea gravă, chiar fatală.
- A se utiliza numai pe gazon nivelat. Nu utilizați pe asfalt sau alte suprafețe dure.
- Asigurați-vă că gazonul nu prezintă pietre, bețe, umflături etc.
- Glisați cu fața înainte numai pe abdomen. Nu stați în picioare, genunchi sau fund.
- A se utiliza numai sub supraveghere competentă.
- Udați-vă corpul înainte de a vă juca pe glisantă.
- Pentru a evita accidentele, verificați cu atenție glisanta înainte de a vă juca.

## MONTARE

- Găsiți un gazon solid, nivelat și curățați zona de resturi.  
**IMPORTANT:** Îndepărtați toate resturile sau alte obiecte de sub pistă pentru a evita rănirea utilizatorului.
- Pentru instrucțiuni detaliate privind asamblarea, vă rugăm să consultați ilustrația.  
**NOTĂ:** Umflați produsul utilizând o pompă de aer (nu este inclusă). Nu umflați în exces. Umflarea în exces poate cauza daune.  
**IMPORTANT:** Când este introdus în pământ, capul țărșului trebuie să fie la nivel cu gazonul.  
**NOTĂ:** Desenele au doar rol ilustrativ. Pot să nu reflecte produsul propriu-zis. Nu sunt la scară.

## CURĂȚARE ȘI ÎNTREȚINERE

1. După utilizare, folosiți o cârpă umedă pentru a curăța ușor toate suprafețele.  
**NOTĂ:** Nu utilizați niciodată solvenți sau alte substanțe chimice care pot deteriora produsul.
2. Depozitați într-un loc uscat, cu o temperatură mai mare de 15°C / 59°F, departe de accesul copiilor.



# РЪКОВОДСТВО НА ПОТРЕБИТЕЛЯ

**ЗАБЕЛЕЖКА:** Моля, прочетете Внимателно Инструкциите преди да използвате този продукт.

## ВНИМАНИЕ

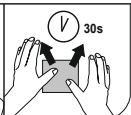
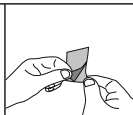
- За употреба само в домашни условия. Само за употреба на открито.
- Продуктът не трябва да се инсталира върху бетон, асфалт или друга твърда повърхност.
- Поставете продукта на равна повърхност, на поне 2 метра от всяка структура или препятствие, като например ограда, гараж, къща, надвиснали клони, простори или електрически кабели.
- Препоръчваме по време на игра слънцето да пече гърба.
- **Запазете инструкциите за сглобяване и монтаж за допълнителна справка.**
- Монтажът трябва да се извърши от възрастно лице.
- Неправилната употреба или злоупотреба с тази пързалка може да предизвика сериозно, дори фатално нараняване.
- Използвайте само на нивелирани ливади. Не използвайте върху настилка или други твърди повърхности.
- Уверете се, че тревата няма налични камъни, пръчки, издутини и др.
- Пързалайте се само обърнати напред по корем. Не стойте прави, коленичили или свити.
- Да се използва само под компетентен надзор.
- Намокрете тялото си преди да играете върху пързалката.
- За да избегнете инциденти, проверете внимателно пързалката преди игра.

## СГЛОБЯВАНЕ

- Намерете стабилна, нивелирана ливада и почистете зоната от отпадъци.  
**ВАЖНО:** Отстранете всички отпадъци или други предмети под пързалката, за да предотвратите нараняване на потребителя.
- Моля, вижте изображението за подробни инструкции за сглобяване.  
**ЗАБЕЛЕЖКА:** Напомпайте продукта, като използвате въздушна помпа (не е включена). Не напомпвайте прекалено много. Прекаленото напомпване може да доведе до повреда.  
**ВАЖНО:** Когато колчето е забито в ливадата, главата на колчето трябва да бъде изравнена с ливадата.  
**ЗАБЕЛЕЖКА:** Всички изображения са единствено с илюстративна цел. Възможно е те да не отразяват действителния продукт. Не е в мащаб.

## ПОЧИСТВАНЕ И СЪХРАНЕНИЕ

1. След употреба, внимателно почистете всички повърхности с помощта на влажна кърпа.  
**ЗАБЕЛЕЖКА:** Никога не използвайте разтворители или други химически средства, които могат да повредят продукта.
2. Съхранявайте на сухо място, с температура по-висока от 15°C / 59°F, далеч от деца.





# KORISNIČKI PRIRUČNIK

**NAPOMENA: Pažljivo Pročitajte Upute Prije Početka Uporabe Ovog Proizvoda.**

## UPOZORENJE

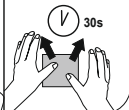
- Samo za uporabu u domu. Samo za vanjsku uporabu.
- Proizvod se ne smije postaviti na površinu od betona, asfalta ili bilo kakvu drugu grubu podlogu.
- Postavite proizvod na ravnu površinu na udaljenosti od barem 2m od građevine ili prepreke kao što su ograda, garaža, kuća, preduge i preniske grane, sušila ili električne žice.
- Preporučujemo da se leđa tijekom igre okrenu suncu.
- **Sačuvajte uputstva za uporabu i postavljanje za buduću uporabu.**
- Potrebno je sastavljanje od strane odraslih osoba.
- Pogrešna ili neispravna uporaba mogu prouzrokovati ozbiljne i smrtonosne ozljede.
- Upotrebjavajte tobogan samo na ravnim tratinama. Ne koristite ga na popločanim ili drugim tvrdim površinama.
- Provjerite ima li na tratinu kamenčića, grančica, neravnina, itd.
- Kližite se prema naprijed isključivo na stomaku. Nemojte stajati, klečati niti čučnuti.
- Koristiti samo pod stručnim nadzorom.
- Navlažite tijelo prije korištenja tobogana.
- Kako biste izbjegnuli nastanak nesreća, provjerite tobogan prije početka uporabe.

## SASTAVLJANJE

- Pronađite čvrsti, ravni travnjak i očistite područje od smeća.
- **VAŽNO:** Uklonite sav otpad ili druge predmete ispod klizališta kako biste izbjegli ozljede korisnika.
- Pogledajte ilustraciju za detaljne upute za sastavljanje.
- **NAPOMENA:** Napuhajte proizvod pomoću zračne pumpe (nije uključena). Nemojte previše napuhati. Pretjerano napuhavanje može uzrokovati štetu.
- **VAŽNO:** Kada zabijate kolce u zemlju, pazite da im glave budu u ravni s travnjakom.
- **NAPOMENA:** Svi crteži služe samo za ilustraciju. Možda ne odražavaju stvarni proizvod. Nisu u mjerilu.

## ČIŠĆENJE I ODRŽAVANJE

1. Nakon korištenja, pomoću vlažne krpe lagano očistite površine.  
• **NAPOMENA:** Nikad nemojte koristiti otapala ni druge kemikalije koje mogu oštetiti proizvod.
2. Čuvati na suhom mjestu, na temperaturi višoj od 15°C, izvan dohvata djece.



# KASUTUSJUHEND

**MÄRKUS.** Enne Veeliuraja Kasutuselevõttu Lugege Juhised Hoolikalt Läbi.

## HOIATUS

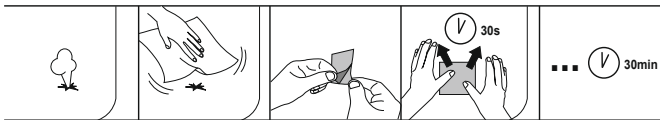
- Ainult koduseks kasutamiseks. Ainult väljas kasutamiseks.
- Toodet ei tohi paigaldada betoonile, asfaldile või muudele kõvale pindadele.
- Pange toode horisontaalsele pinnale, mis on vähemalt 2 m kaugusel igasugustest ehitistest ja takistustest, nt piire, garaaž, maja, madalale ulatuvad oksad, pesunõõrid ja elektrijuhtmed.
- Mängimisajal on soovitatav jääda päikesevarjusse
- **Hoidke kokkupaneku ja paigaldamise juhised edasiseks kasutamiseks alles.**
- Nõutav on kokkupanek täiskasvanu poolt.
- Veeliuraja väärkasutamine või -kohtlemine võib põhjustada raske või isegi surmaga lõppeva kehavigastuse.
- Paigutage ainult tasasele murupinnale. Ärge paigutage sillutisele või muule kõvale pinnale.
- Veenduge, et murul pole kivisid, vaiasid ega kõrgemaid kohti.
- Liielge sellel ainult ettepoole ja kõhuli olles. Ärge sellel seiske, põlvitage ega kortsustage seda.
- Kasutamiseks ainult piisava järelevalve korral.
- Enne liurajal mängimist tehke end märjaks.
- Õnnetuste ennetamiseks kontrollige liurada enne kasutama hakkamist üle.

## KOKKUSEADMINE

- Otsige tugev, tasane murupind ja puhastage see prahist.  
**TÄHTIS!** Kasutaja vigastuste vältimiseks eemaldage liugtee alt praht ja muud esemed.
- Üksikasjalikud kokkupanekujuhised leiate jooniselt.  
**MÄRKUS.** Pumbake toode täis õhupumbaga (ei kuulu komplekti). Ärge pumbake liigselt. Liigne pumpamine võib toodet kahjustada.  
**TÄHTIS!** Maapinnale asetades peab toote peaosa olema vastu muru.  
**MÄRKUS.** Kõik esitatud joonised on vaid näitlikustamiseks. Need ei pruugi vastata konkreetsele tootele. Joonised ei ole mõõtkavas.

## PUHASTAMINE JA HOOLDAMINE

1. Pärast kasutamist puhastage kergelt kõik pinnad niiske lapiga.  
**MÄRKUS:** Ärge kunagi kasutage lahusteid ega muid kemikaale, need võivad toote reostada.
2. Hoiustage kuivas, lastele kättesaamatus kohas, kus temperatuur on üle 15 °C.



# PRIRUČNIK ZA KORISNIKE

**NAPOMENA:** Molimo Pročitajte Pažljivo Ova Uputstva Pre Upotrebe Proizvoda.

## UPOZORENJE

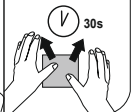
- Samo za kućnu upotrebu. Samo za vanjsku upotrebu.
- Proizvod se ne sme postavljati na beton, asfalt ili bilo koju drugu tvrdnu površinu.
- Preporučujemo okretanje leđa suncu prilikom igranja.
- Preporučujemo da okrenete leđa suncu tokom igranja.
- **Sačuvajte upute za montažu i instalaciju za buduću upotrebu.**
- Sastavljanje je samo od strane odraslih osoba.
- Pogrešna upotreba ili zloupotreba ovog klizača može prouzrokovati ozbiljne, ili čak fatalne, povrede.
- Koristiti samo na ravnim travnjacima. Ne koristiti na asfaltu ili drugim tvrdim površinama.
- Pobrinite se da je travnjak bez kamenja, grančica, izbočina i sl.
- Kližite se samo na stomaku usmereni licem napred. Ne stojite, ne klečite i ne čučite.
- Koristiti samo pod nadležnim nadzorom.
- Pokvasite telo pre igranja na klizaču.
- Da izbegnete nesreće, pažljivo pregledajte klizač pre igre.

## SKLAPANJE

- Pronađite čvrsti, ravni travnjak i očistite područje od smeća.  
**VAŽNO:** Uklonite sve smeće ili druge predmete ispod klizaonice kako biste izbegli povredu korisnika.
- Molimo pogledajte ilustraciju za detaljna uputstva za montažu.  
**NAPOMENA:** Naduvajte proizvod pomoću vazdušne pumpe (nije uključena). Nemojte prenaduvati. Prekomerno naduvavanje može prouzrokovati štetu.  
**VAŽNO:** Kada zabijate kočiće u zemlju, vodite računa da im glave budu u ravni sa travnjakom.  
**NAPOMENA:** Svi crteži samo u svrhu ilustracije. Možda ne odražavaju stvarni proizvod. Nisu u srazmeri.

## ČIŠĆENJE I SKLADIŠTENJE

1. Posle korišćenja, uzmite vlažnu tkaninu i nežno očistite sve površine.  
**NAPOMENA:** Nikada nemojte koristiti rastvarače ili bilo kakve druge hemikalije koje mogu da oštete proizvod.
2. Čuvati na suvom mestu, sa temperaturom višom od 15°C, van domašaja dece.



# دليل المالك

ملحوظة: يرجى قراءة هذه التعليمات بعناية قبل استخدام هذا السريبر الهوائي. تحذير

## تحذير

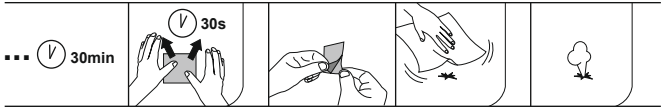
- للاستخدام المنزلي فقط. للاستخدام الخارجي فقط.
- لا تضع المنتج فوق أي سطح خرساني أو اسفلتي أو أي سطح صلب آخر.
- ضع المنتج على سطح لا يقل مسواه عن 2 متر من أي منشأة أو حاجز مثلالسور أو الجراج أو المنزل أو الأغصان المعلقة أو حبال الغسيل أو الأسلاك الهوائية.
- ينصح بإدارة ظهرك للشمس أثناء اللعب.
- احتفظ بتعليمات التجميع والتركيب للرجوع إليها مستقبلاً.
- لا بد من قيام الكبار بالتجميع.
- سوء استخدام أو إساءة استخدام هذه الشريحة قد يسبب إصابة خطيرة، وربما مميتة.
- استخدمها على الأرضيات الصلبة فقط. لا تستخدمها على الرصيف أو الأسطح الصلبة الأخرى.
- تأكد من أن الأرضية خالية من الصخور والعصى والتواءات، وما إلى ذلك.
- قم بتوجيه الشريحة للأمام على بطنك فقط. لا تقف، أو تتحني، أو تجثم.
- يُستخدم فقط تحت إشراف مختص.
- رطب جسمك قبل اللعب على الشريحة.
- لتجنب الحوادث، تحقق من الشريحة بعناية قبل اللعب.

## التجميع

- اجث عن مروج صلبة ومستوية، وقم بتنظيف المنطقة من الحطام.
- هام: قم بإزالة جميع الحطام أو الأشياء الأخرى الموجودة أسفل المزلة لتجنب إصابة المستخدم.
- يرجى الإطلاع على الرسم التوضيحي للحصول على تعليمات التجميع التفصيلية.
- ملاحظة: قم بنفخ المنتج باستخدام مضخة هواء (غير مدرجة). لا تفرط في النفخ. قد يؤدي الإفراط في النفخ إلى حدوث ضرر.
- هام: عند نفخ رأس الوند في الأرض، يجب أن يكون رأسه مسطحاً مع المروج.
- ملاحظة: جميع الرسومات لغرض التوضيح فقط. قد لا تعكس المنتج الحقيقي. دون التقيد بمقياس الرسم الأصلي.

## التنظيف والصيانة

1. بعد الاستخدام، استخدم قطعة قماش مبللة لتنظيف جميع الأسطح.
2. ملحوظة: لا تستخدم مطلقاً مذبيبات أو أية كيماويات أخرى قد تضر بالمنتج.
2. يُحفظ في مكان جاف، في درجة حرارة أعلى من 15 درجة مئوية/59 درجة فهرنهايت، بعيداً عن متناول الأطفال.



©2024 Bestway Inflatables & Material Corp.

All rights reserved / Tous droits réservés / Todos los derechos reservados / Alle Rechte vorbehalten / Tutti i diritti riservati

Trademarks used in some countries under license from / Marques déposées utilisées dans certains pays sous licence de / Marcas comerciales

utilizadas en algunos países bajo licencia de / Marken, abweichend in bestimmten Ländern unter Lizenz von / I marchi commerciali sono utilizzati in

alcuni paesi su licenza Bestway Inflatables & Material Corp.

Manufactured by / Fabriqué par / Fabricado por / Produziert von / Prodotto da Bestway Inflatables & Material Corp., No. 208 Jin Yuan Wu Road, Shanghai, 201812, China.

Exported by / Exporté par / Exportado por / Exportiert von / Esportato da Bestway (Hong Kong) International Ltd./Bestway Enterprise

Company Limited, Suite 713, 7/Floor, East Wing, Tsim Sha Tsui Centre, 66 Mody Road, Kowloon, Hong Kong.

Manufactured for, distributed and represented in the European Union by / Fabriqué pour, distribué et représenté dans l'Union européenne par /

Fabricado, distribuido y representado en la Unión Europea por / Hergestellt für Vertrieb sowie Vertretung innerhalb der Europäischen Union durch /

Fabricato per conto di, distribuito e rappresentato nell'Unione Europea da Bestway Europe S.p.a., Via Resistenza, 5, 20098 San Giuliano

Milanese (Milano), Italy.

Represented in United Kingdom by Bestway Corp UK Ltd. 8 Wentworth Road, Heathfield Industrial Estate, Newton Abbot, Devon, TQ12 6TL.

Represented in Latin America by / Représenté en Amérique latine par / Representado en Latinoamérica por / Representado en América Latina por

Bestway Central & South America Ltda, Salar Ascotan 1282, Parque Enea, Pudahuel, Santiago, Chile.

Represented in Australia & New Zealand by Bestway Australia Pty Ltd, Unit 2/98-104 Carnarvon St Silverwater, NSW 2128, Australia.

(Tel. Australia: (+61) 2 9037 1388; New Zealand: 0800 142 101).

Represented in North America by / Représenté en Amérique du Nord par / Representado en Norteamérica por Bestway (USA) Inc., 3435 S.

McQueen Road, Chandler, AZ 85286, United States of America.

[www.bestwaycorp.com](http://www.bestwaycorp.com)

**Bestway**