

Bestway®

www.bestwaycorp.com

©2023 Bestway Inflatables & Material Corp.

All rights reserved/Tous droits réservés/Todos los derechos reservados/Alle Rechte vorbehalten/Tutti i diritti riservati

Trademarks used in some countries under license from/

Marques utilisées dans certains pays sous la licence de/

Marcas comerciales utilizadas en algunos países bajo la licencia de/

Die Warenzeichen werden in einigen Ländern verwendet unter Lizenz der/

Marchi utilizzati in alcuni paesi concessi in licenza a

Bestway Inflatables & Material Corp., Shanghai, China

Manufactured, distributed and represented in the European Union by/

Fabriqué, distribué et représenté dans l'Union Européenne par/Fabricado, distribuido y representado en la Unión Europea por/

Hergestellt, vertreiben und in der Europäischen Union vertreten von/Prodotto, distribuito e rappresentato nell'Unione Europea da

Bestway Europe S.p.a., Via Resistenza, 5, 20098 San Giuliano Milanese (Milano), Italy

Distributed in Latin America by/Distribué en Amérique latine par/Distribuido en Latinoamérica por/Distribuído na América Latina por

Bestway Central & South America Ltda, Salar Ascotan 1282, Parque Enea, Pudahuel, Santiago, Chile

Distributed in Australia & New Zealand by **Bestway Australia Pty Ltd, Unit 2/98-104 Carnarvon St Silverwater, NSW 2128, Australia**

Tel: Australia: +61 2 9037 1388; New Zealand: 0800 142 101

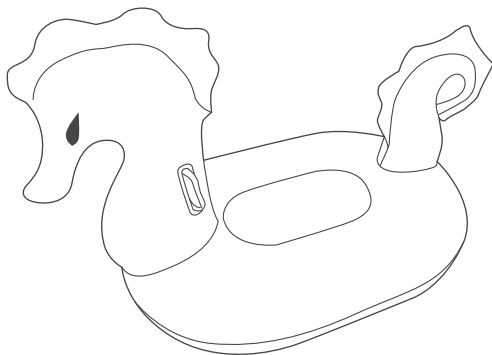
Distributed in United Kingdom by **Bestway Corp UK Ltd, 8 Wentworth Road, Heathfield Industrial Estate, Newton Abbot, Devon, TQ12 6TL**

Exported by/Exporté par/Exportado por/Exportiert von/Esportato da

Bestway (Hong Kong) International Ltd./Bestway Enterprise Company Limited

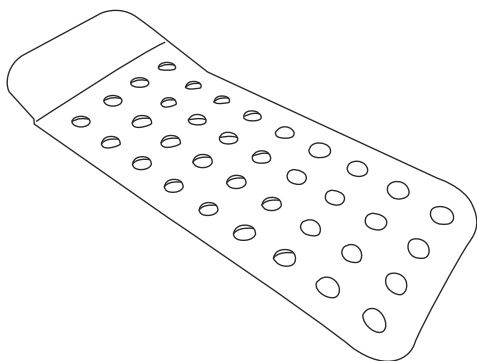
Suite 713, 7/Floor, East Wing, Tsim Sha Tsui Centre, 66 Mody Road, Kowloon, Hong Kong

www.bestwaycorp.com



41505

1.70 m x 1.20 m / 67" x 47"



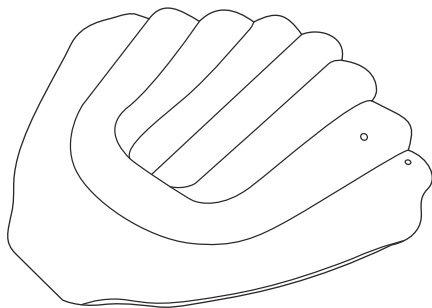
43550

1.98 m x 74 cm / 6'6" x 29"



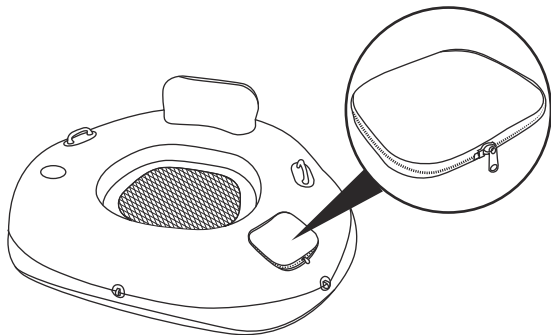
43719

1.45 m x 1.20 m / 57" x 47"



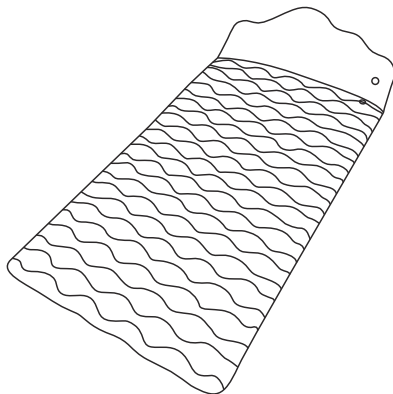
43724

1.86 m x 1.53 m / 6'1" x 60"



43726

1.65 m x 1.48 m / 65" x 58"



44107

2.16 m x 80 cm / 7'1" x 31.5"



⚠ ACHTUNG

Bitte beachten Sie zu Ihrer eigenen Sicherheit immer die in dieser Anleitung enthaltenen Warnungen und Hinweise.

- **ACHTUNG! SCHÜTZT NICHT VOR ERTRINKEN!**
- **DARF NUR VON SCHWIMMERN BENUTZT WERDEN!**
- Verteilen Sie alle Lasten gleichmäßig, wenn Sie das Produkt verwenden. Eine ungleichmäßige Lastenverteilung kann zu Kentern oder Ertrinken führen.

TECHNISCHE SICHERHEITSHINWEISE

Lesen Sie das Handbuch und befolgen Sie die Anweisungen zur Sicherheit, korrekten und vollständigen Montage des Produkts, Inbetriebnahme, Benutzung und Instandhaltung.

Beachten Sie zu Ihrer eigenen Sicherheit immer die Ratschläge und Warnungen in diesen Anweisungen.

Das Produkt nur in Bereichen und unter Bedingungen nutzen, für die es bestimmt ist.

- Blasen Sie alle Luftkammern vollständig auf.
- Die Personenzahl und das Belastungsgewicht dürfen auf keinen Fall die in den technischen Daten angegebenen Werte überschreiten.
- Dieses Produkt ist keine Vorrichtung zur Lebensrettung.
- Vorrichtungen zur Lebensrettung (Rettungsweste und Rettungsboje) müssen gesondert zur Verfügung gestellt und geprüft werden.
- Von Flammen und Feuer fernhalten.
- Überprüfen Sie das Produkt vor jeder Benutzung, um sicherzustellen, dass sich alle Komponenten in einem guten Zustand befinden und ordnungsgemäß gesichert sind. Bitte nehmen Sie keine Reparaturen vor, wenn Beschädigungen jedweder Art vorliegen.
- Üben Sie besondere Vorsicht bei Aufsetzen auf den Boden. Scharfe und harte Gegenstände wie Steine, Beton, Muscheln, Glas etc. können das Produkt beschädigen.
- Setzen Sie das Produkt nicht längere Zeit der Sonne aus, da hohe Temperaturen zu einer Luftausdehnung führen, die irreparable Beschädigungen verursachen können.
- Lassen Sie das Produkt niemals im Wasser oder in dessen Nähe, wenn es nicht benutzt wird.

INFLATION

1. Überprüfen Sie das Produkt vor der Verwendung sorgfältig auf Undichtigkeit und beschädigte Teile. Ventile öffnen und mit der Luftpumpe (nicht im Lieferumfang enthalten) den richtigen Luftdruck im Produkt aufbauen.
2. Blasen Sie die Kammern auf, bis die meisten Falten geglättet sind und die Kammern sich fest, aber NICHT hart anfühlen. Wenn Sie einen anderen Druckmesser verwenden, darf der Druck des Produktes nicht höher sein als auf der Herstellerplakette angegeben. Produkt nicht übermäßig aufpumpen. Benutzen Sie keinen Druckluftkompressor.
HINWEIS: Ein unzureichendes oder übermäßiges Aufpumpen des Produkts gefährdet die Sicherheit. Es empfiehlt sich, den Druck vor jeder Benutzung des Produktes zu prüfen.
3. Schließen Sie nach dem Aufblasen die Sicherheitsventile, drücken Sie die Sicherheitsventile nach dem Aufblasen ein.
HINWEIS: Stellen Sie sich während des Aufblasens niemals auf das Produkt und legen Sie keine Gegenstände darauf ab. Überprüfen Sie das Produkt vor jeder Benutzung auf Leckagen.
4. Fädeln Sie das Seil nacheinander durch die Ösen rund um die Außenseite der Insel. (Nur für das Produkt mit Seil)
HINWEIS: Ziehen Sie das Seil fest um das Produkt an oder binden Sie es lose herum, damit ein flexibler Griff gewährleistet ist.

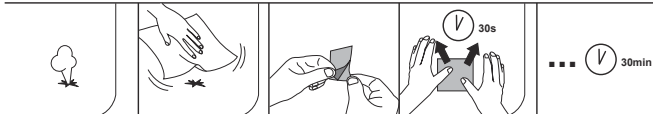


LUFTBLASSEN



WARTUNG UND LAGERUNG

1. Nach dem Entleeren säubern Sie alle Oberflächen vorsichtig mit einem feuchten Tuch.
HINWEIS: Niemals Lösungsmittel oder anderen Chemikalien verwenden, da diese das Produkt schädigen können.
2. Kühl und trocken sowie außerhalb Reichweite von Kindern lagern.
3. Das Produkt vor jedem Saisonbeginn und im Gebrauch in regelmäßigen Abständen auf Schäden prüfen.



Bitte verwenden Sie diese Luftmatratze mit dem aufgedruckten Warnhinweis als Oberseite, wobei die andere Seite zum Wasser hin gerichtet ist.