

Bestway®

©2023 Bestway Inflatables & Material Corp.

All rights reserved/Tous droits réservés/Todos los derechos reservados/Alle Rechte vorbehalten/Tutti i diritti riservati

Trademarks used in some countries under license from/

Marques utilisées dans certains pays sous la licence de/

Marcas comerciales utilizadas en algunos países bajo la licencia de/

Die Warenzeichen werden in einigen Ländern verwendet unter Lizenz der/

Marchi utilizzati in alcuni paesi concessi in licenza a

Bestway Inflatables & Material Corp., Shanghai, China

Manufactured, distributed and represented in the European Union by/

Fabriqués, distribués et représentés dans l'Union Européenne par/Fabricado, distribuido y representado en la Unión Europea por/

Hergestellt, vertrieben und in der Europäischen Union vertreten von/Prodotto, distribuito e rappresentato nell'Unione Europea da

Bestway Europe S.p.a., Via Resistenza, 5, 20098 San Giuliano Milanese (Milano), Italy

Distributed in Latin America by/Distribué en Amérique latine par/Distribuido en Latinoamérica por/Distribuido na América Latina por

Bestway Central & South America Ltda, Salar Ascotan 1282, Parque Enea, Pudahuel, Santiago, Chile

Distributed in Australia & New Zealand by **Bestway Australia Pty Ltd, Unit 2/98-104 Carnarvon St Silverwater, NSW 2128, Australia**

Tel: Australia: +61 2 9037 1388; New Zealand: +0800 142 101

Distributed in United Kingdom by **Bestway Corp UK Ltd, 8 Wentworth Road, Heathfield Industrial Estate, Newton Abbot, Devon, TQ12 6TL**

Exported by/Exporté par/Exportado por/Exportiert von/Esportato da

Bestway (Hong Kong) International Ltd./Bestway Enterprise Company Limited

Suite 713, 7/Floor, East Wing, Tsim Sha Tsui Centre, 66 Mody Road, Kowloon, Hong Kong

www.bestwaycorp.com

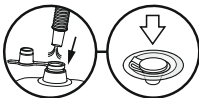
GEBRAUCHSANWEISUNG

BITTE LESEN SIE DIESE GEBRAUCHSANWEISUNG VOR DER VERWENDUNG DES BÄLLEBADES GRÜNDLICH DURCH.

ACHTUNG:

1. Überprüfen Sie das Produkt vor jeder Benutzung auf mögliche Schäden.
2. Entfernen Sie vor dem Aufbau sämtliche Hindernisse - vor allem scharfe Gegenstände - vom gewählten Aufstellort.
3. Die Benutzung eines beschädigten Produktes ist untersagt.
4. Vermeiden Sie ein übermäßiges Aufpumpen.
5. Eine Verwendung als Pool ist untersagt.
6. Der Aufbau darf ausschließlich durch eine erwachsene Person erfolgen.
7. Nur für den Hausgebrauch geeignet.
8. Ein Untergrund aus Beton, Asphalt oder anderen harten Materialien ist als Aufstellort ungeeignet.
9. Bewahren Sie diese Gebrauchsanweisung sorgfältig auf.
10. Kinder sollten stets beaufsichtigt werden.
11. Für Kinder ab 2 Jahren.

Luft ablassen



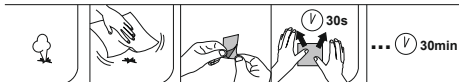
Aufpumpen



Abbau



(52635)



REINIGUNG UND LAGERUNG

1. Verwenden Sie zur vorsichtigen Reinigung aller Oberflächen ein feuchtes Tuch.
HINWEIS: Verwenden Sie zur Reinigung niemals Lösungsmittel oder andere Chemikalien.
2. Das Bällebad muss an einem trockenen Ort bei einer Umgebungstemperatur von mehr als 15 °C sowie außerhalb der Reichweite von Kindern aufbewahrt werden.