



©2023 Bestway Inflatables & Material Corp.

All rights reserved/Tous droits réservés/Todos los derechos reservados/Alle Rechte vorbehalten/Tutti i diritti riservati

Trademarks used in some countries under license from/

Marques utilisées dans certains pays sous la licence de/

Marcas comerciales utilizadas en algunos países bajo la licencia de/

Die Warenzeichen werden in einigen Ländern verwendet unter Lizenz der/

Marchi utilizzati in alcuni paesi concessi in licenza a

Bestway Inflatables & Material Corp., Shanghai, China

Manufactured, distributed and represented in the European Union by/

Fabriqués, distribués et représentés dans l'Union Européenne par/Fabricado, distribuido y representado en la Unión Europea por/

Hergestellt, vertrieben und in der Europäischen Union vertreten von/Prodotto, distribuito e rappresentato nell'Unione Europea da

Bestway Europe S.p.a., Via Resistenza, 5, 20098 San Giuliano Milanese (Milano), Italy

Distributed in Latin America by/Distribué en Amérique latine par/Distribuido en Latinoamérica por/Distribuido na América Latina por

Bestway Central & South America Ltda, Salar Ascotan 1282, Parque Enea, Pudahuel, Santiago, Chile

Distributed in Australia & New Zealand by **Bestway Australia Pty Ltd, Unit 2/98-104 Carnarvon St Silverwater, NSW 2128, Australia**

Tel: Australia: +61 2 9037 1388; New Zealand: +0800 142 101

Distributed in United Kingdom by **Bestway Corp UK Ltd, 8 Wentworth Road, Heathfield Industrial Estate, Newton Abbot, Devon, TQ12 6TL**

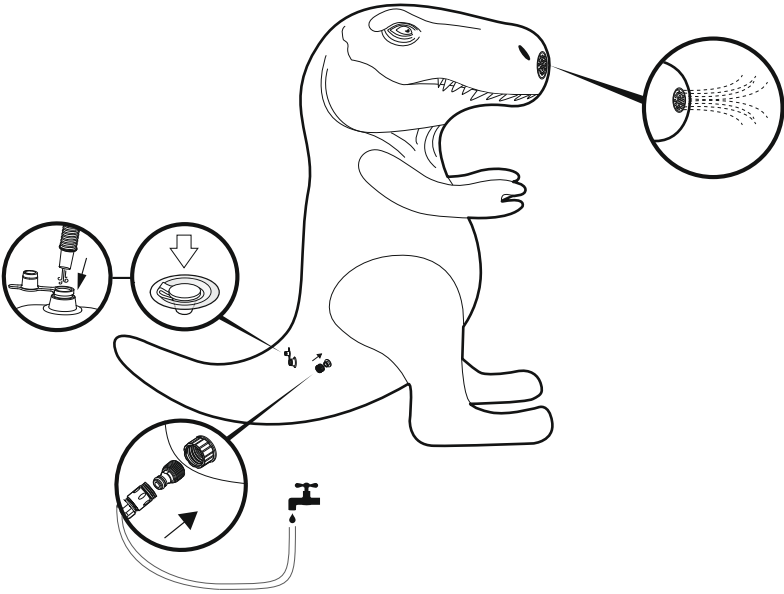
Exported by/Exporté par/Exportado por/Exportiert von/Esportato da

Bestway (Hong Kong) International Ltd./Bestway Enterprise Company Limited

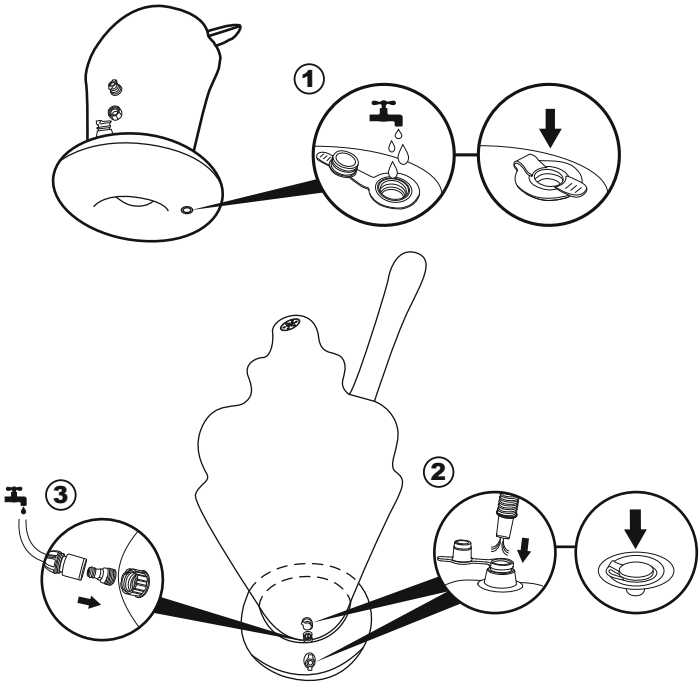
Suite 713, 7/Floor, East Wing, Tsim Sha Tsui Centre, 66 Mody Road, Kowloon, Hong Kong

www.bestwaycorp.com

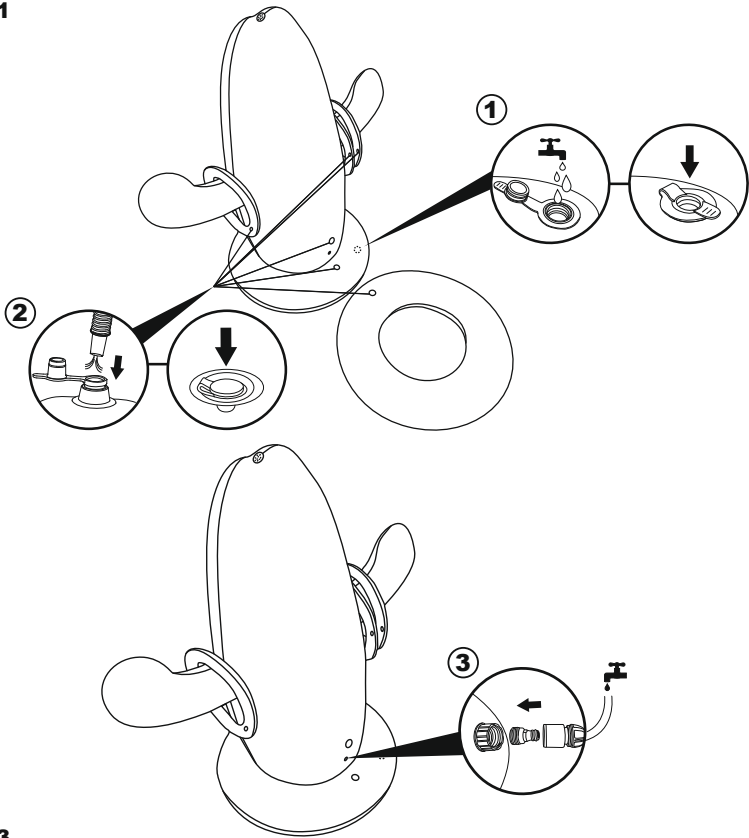
52294



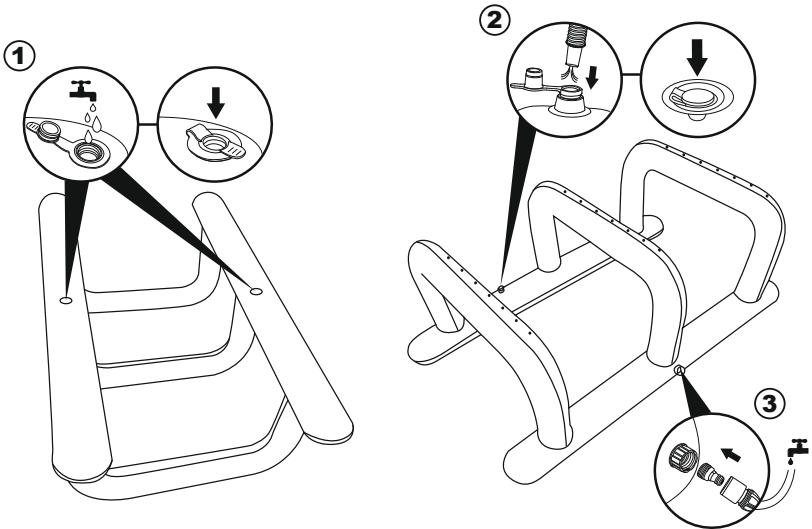
52379



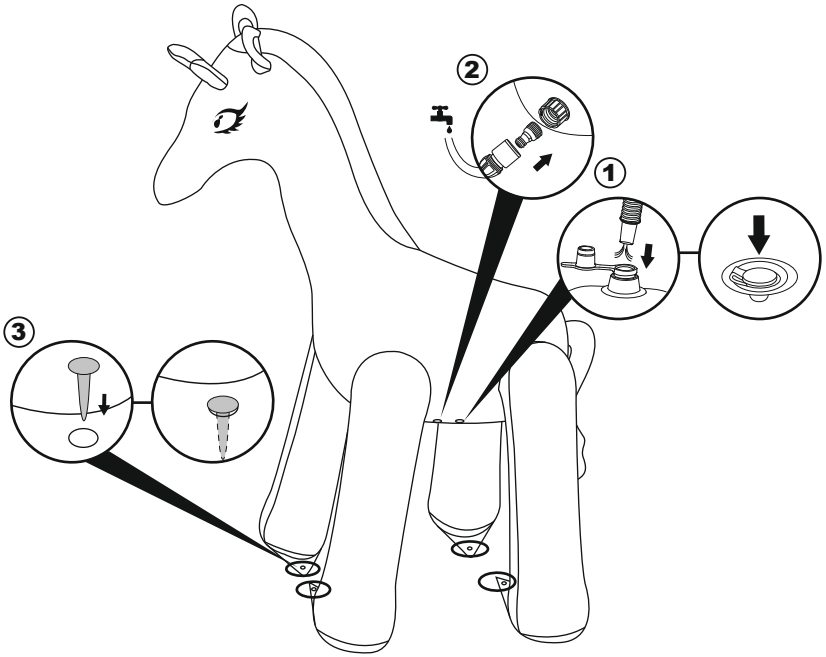
52381



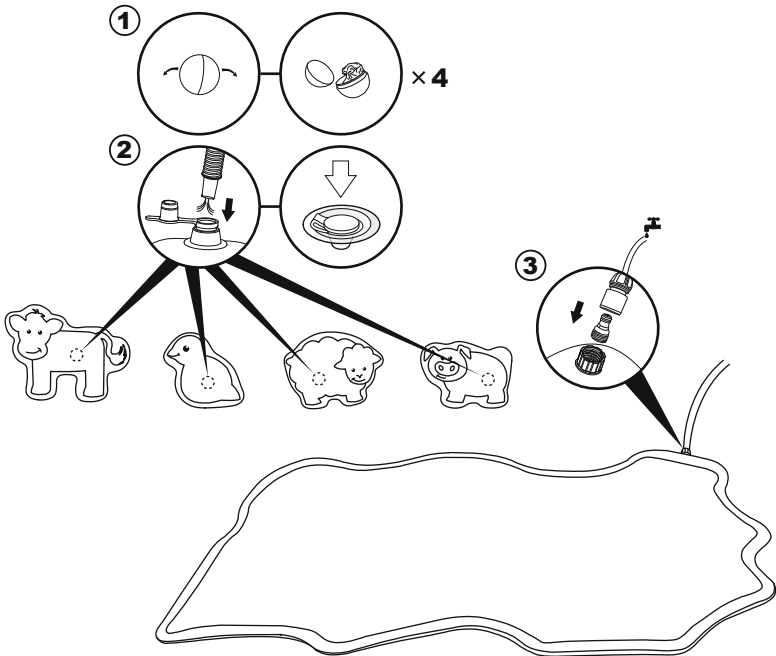
52383



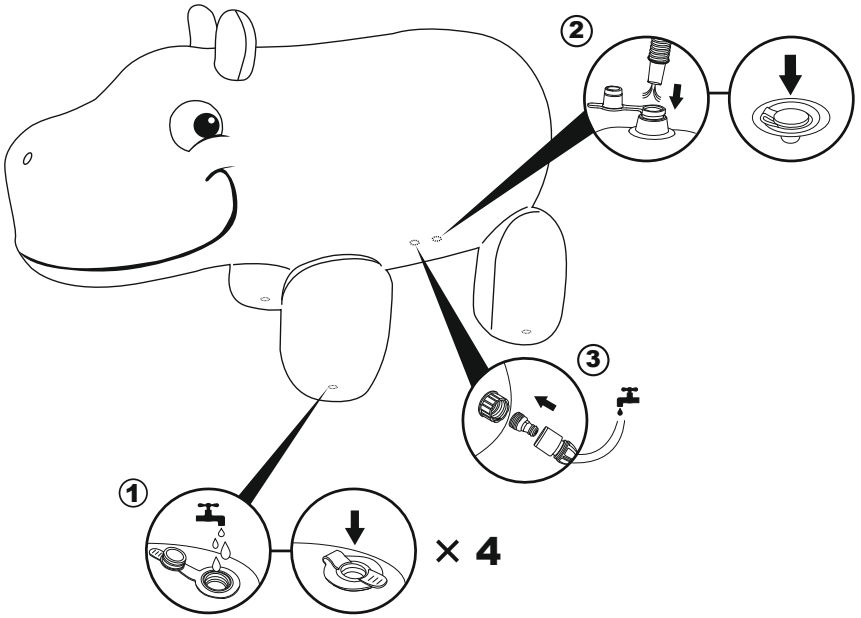
52384



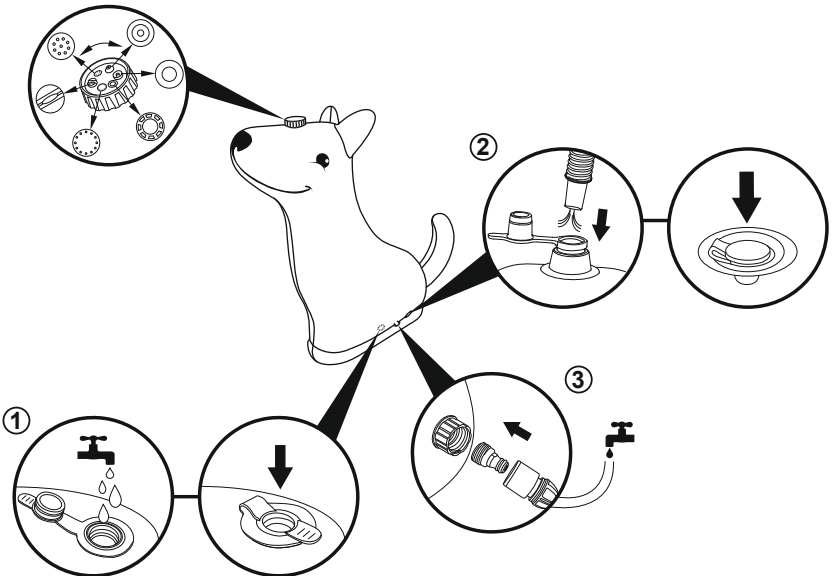
52564



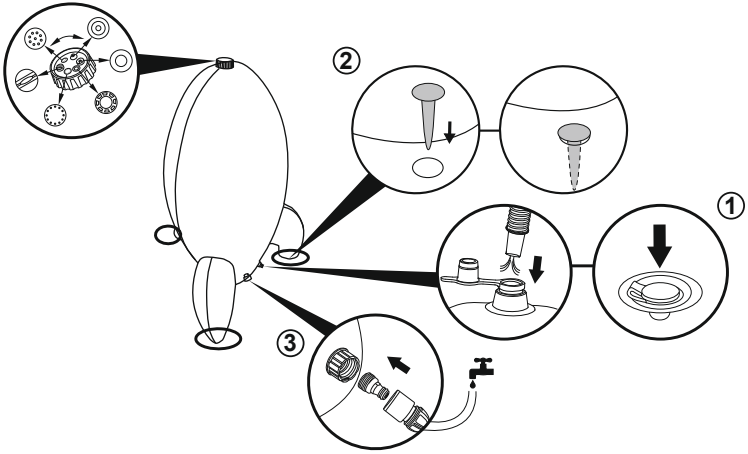
52569



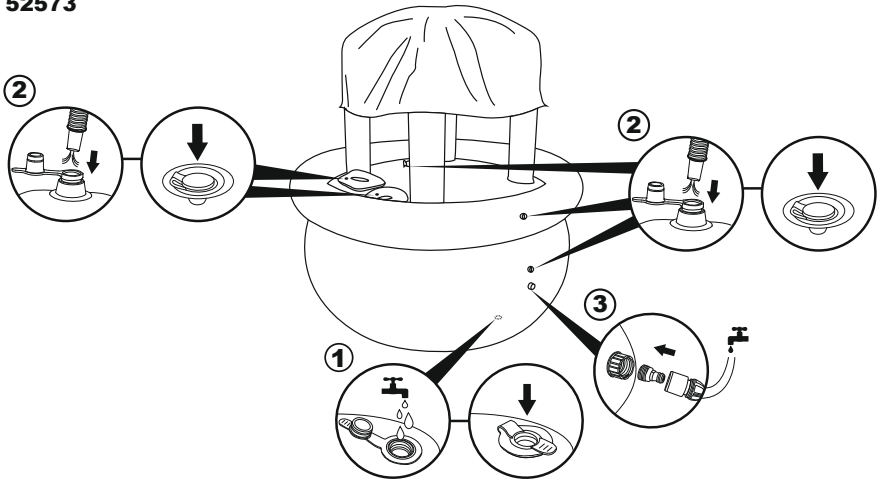
52570



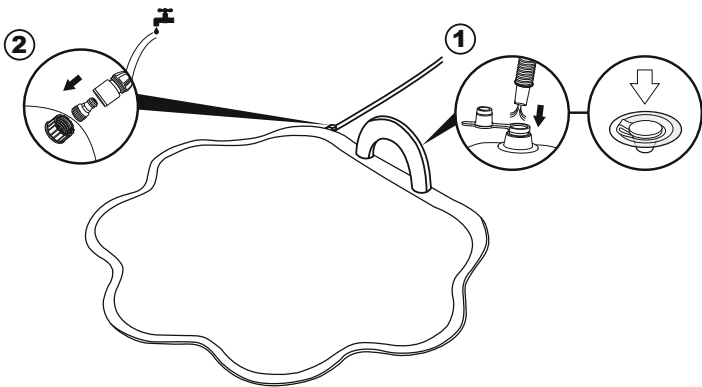
52572



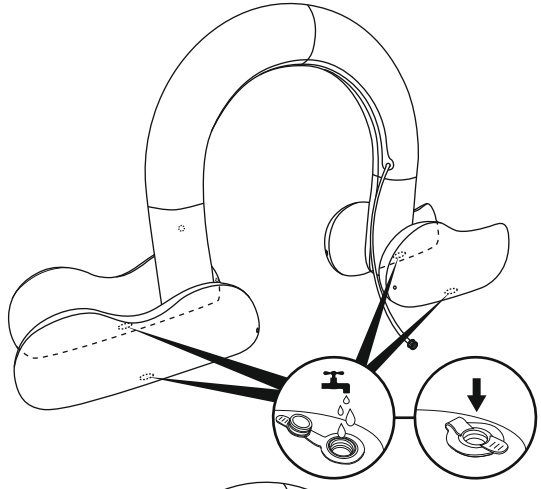
52573



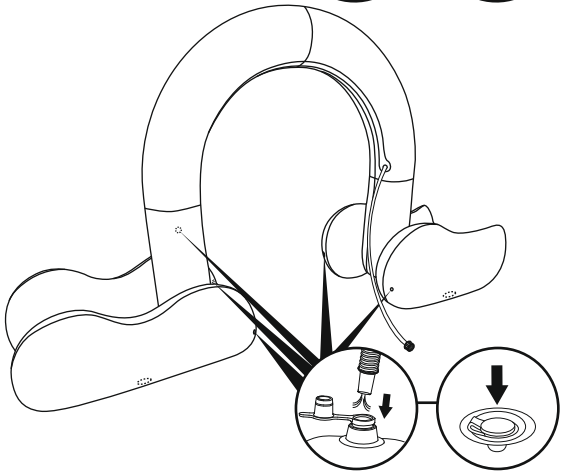
9101E



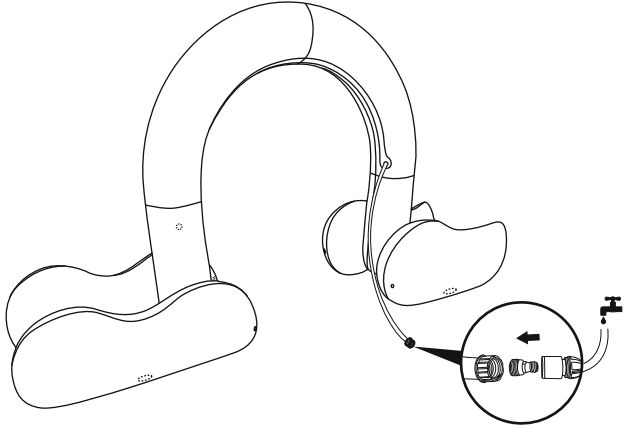
①



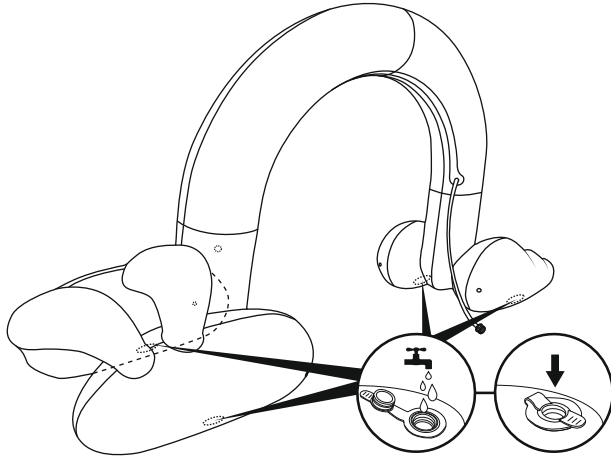
②



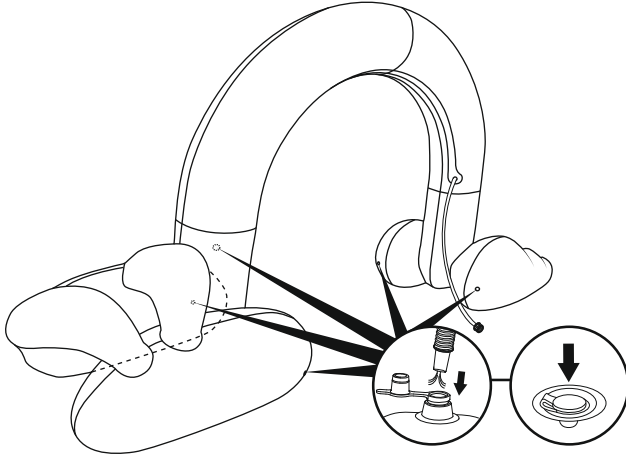
③



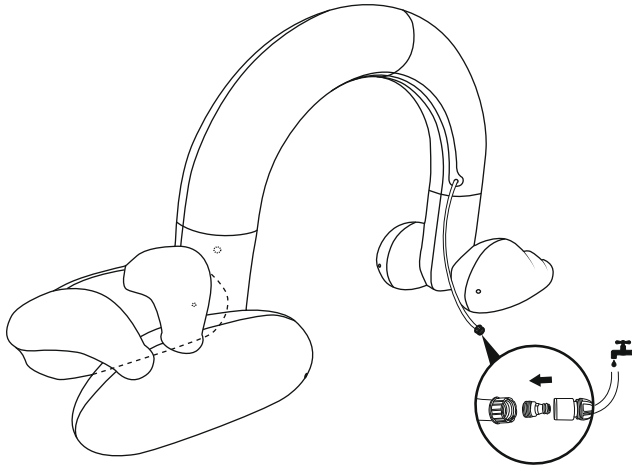
①



②

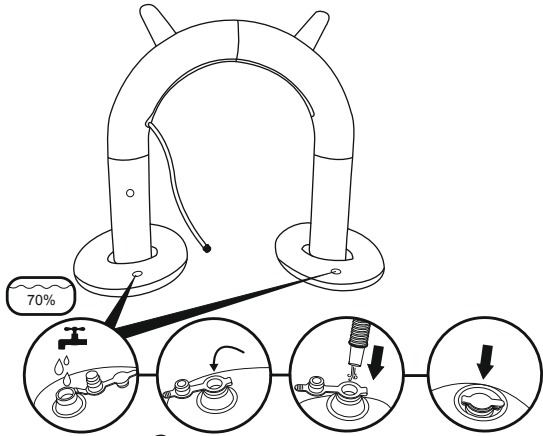


③

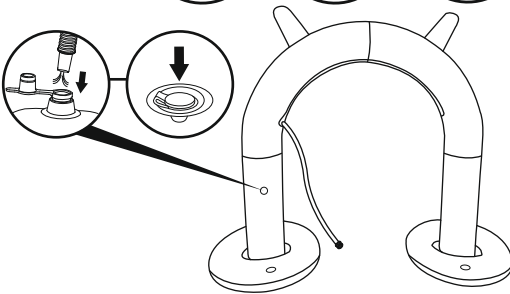


52640

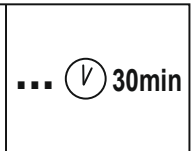
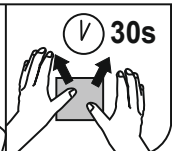
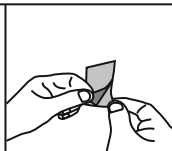
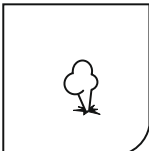
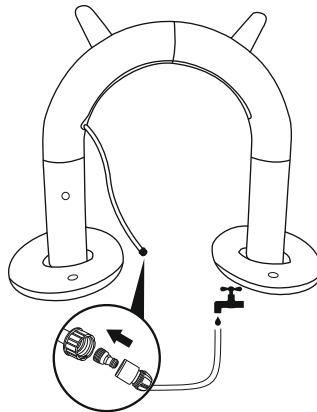
①



②



③



GEBRAUCHSANWEISUNG

BITTE LESEN SIE DIESE GEBRAUCHSANWEISUNG VOR DER VERWENDUNG GRÜNDLICH DURCH.

ACHTUNG

BEWAHREN SIE DIESE GEBRAUCHSANWEISUNG SORGFÄLTIG AUF. DAS PRODUKT ENTHÄLT DIVERSE KLEINTEILE UND SOLLTE DAHER NUR VON EINER ERWACHSENEN PERSON AUFGEBAUT WERDEN.

- Nur für den Privatgebrauch bestimmt.
- Nur im Freien verwenden.
- Das Produkt darf nicht auf Beton, Asphalt oder anderen harten Oberflächen aufgebaut werden.
- Platzieren Sie das Produkt auf einer ebenen Oberfläche. Der Wassersprinkler sollte zu jedem Zeitpunkt einen Mindestabstand von 2 Metern zu allen Objekten wie Zäunen, Garagen, Hauswänden, überhängenden Ästen, Wäscheleinen oder Stromleitungen aufweisen.
- Sorgen Sie für ausreichend Schutz vor direkter Sonneneinstrahlung. Wir empfehlen daher den Aufbau des Wassersprinklers in einem geschützten Bereich.
- Überprüfen Sie das Produkt vor jeder Benutzung.
- Halten Sie den Wassersprinkler von Steinen, Ästen sowie anderen scharfen oder spitzen Gegenständen fern.
- Der Wassersprinkler ist keine Sitzfläche.
- Halten Sie das Produkt von offenem Feuer fern.
- Die Verwendung des Wassersprinklers sollte ausschließlich unter der Aufsicht einer erwachsenen Person erfolgen.
- **WICHTIGER HINWEIS:** Luftpumpe nicht im Lieferumfang enthalten.

REINIGUNG UND WARTUNG

1. Nach der Verwendung können alle Oberflächen vorsichtig mit einem feuchten Tuch gereinigt werden.
HINWEIS: Verwenden Sie zur Reinigung des Produktes niemals Lösungsmittel oder andere Chemikalien.
2. Das Produkt muss an einem trockenen Ort bei einer Umgebungstemperatur über 15 °C sowie außerhalb der Reichweite von Kindern aufbewahrt werden.