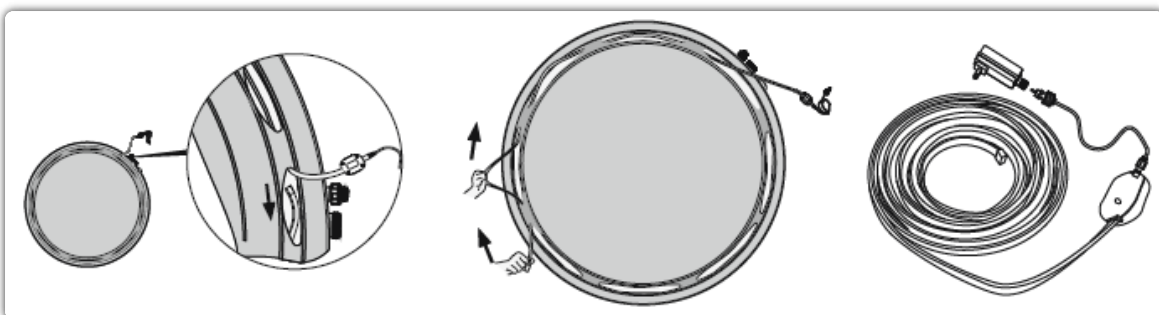
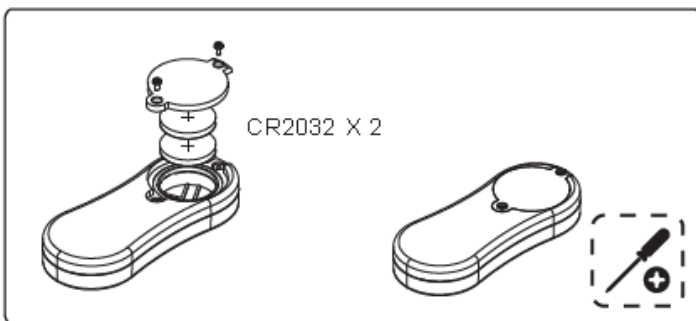
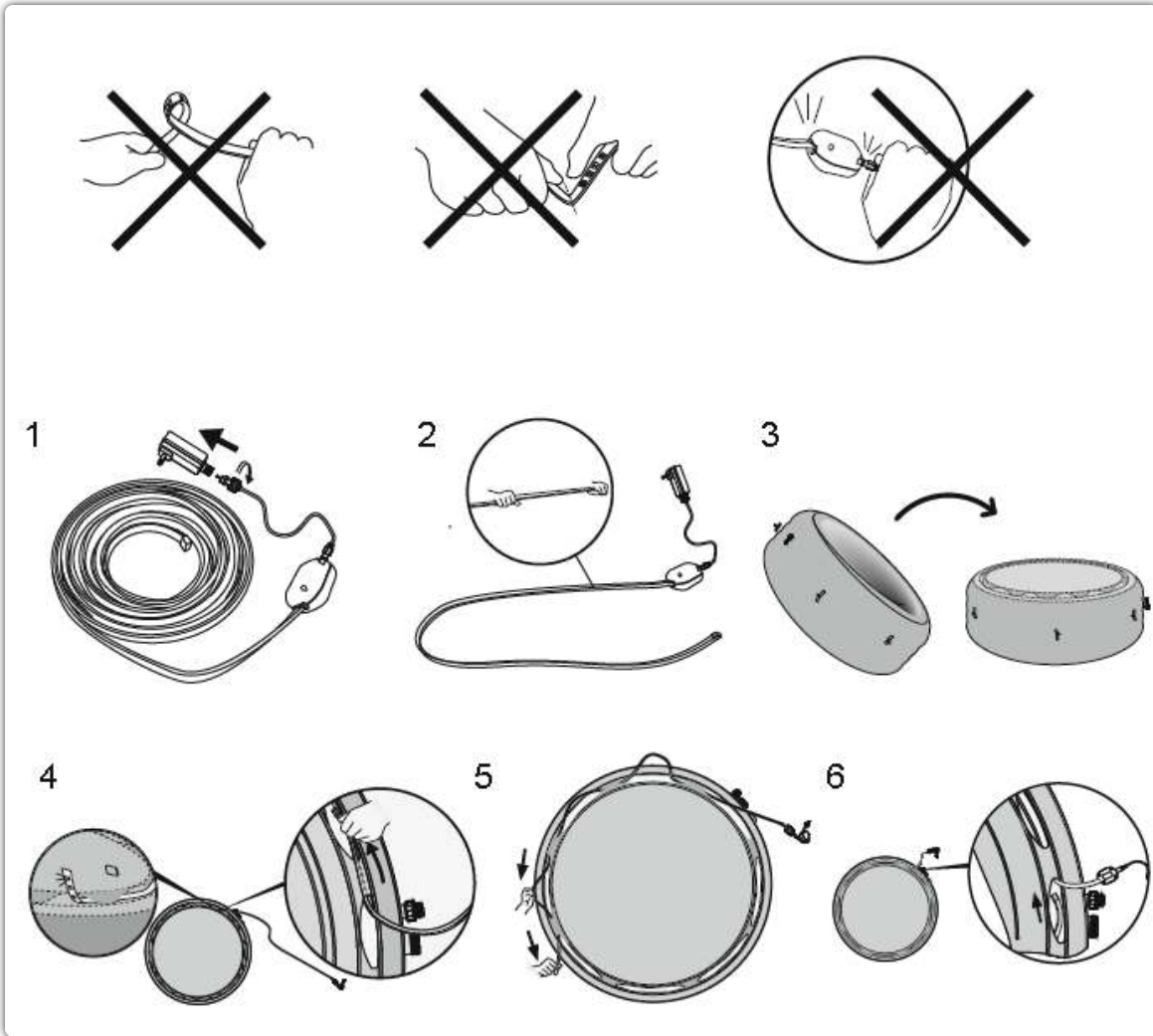


P5535 / P5710 LED-Leuchtstreifen Gebrauchsanweisung



Gebrauchsanweisung für LED-Streifen

Modell P5535 / P5710

SICHERHEITSHINWEISE

WICHTIGE SICHERHEITSHINWEISE - BITTE GRÜNDLICH DURCHLESEN UND BEFOLGEN:

Warnung - Schließen Sie die Kette nicht an die Stromversorgung an, solange sie sich in der Verpackung befindet oder auf eine Rolle aufgewickelt ist. Verwenden Sie die Kette nicht, wenn sie abgedeckt oder in eine Oberfläche eingelassen ist. Öffnen oder schneiden Sie die Kette nicht. Die externe flexible Leitung oder das Kabel dieser Leuchte kann nicht ausgetauscht werden; wird das Kabel beschädigt, ist die Leuchte zu zerstören. Bitte beachten Sie, dass die Leuchtdioden (LEDs) in diesem Leuchtstreifen nicht austauschbar sind. Sobald die Lebensdauer der LEDs erreicht ist, muss der gesamte Leuchtstreifen ersetzt werden.

Bitte beachten Sie, dass es nicht zulässig ist, diesen LED-Leuchtstreifen elektrisch mit einem weiteren Leuchtstreifen zu verbinden. Zudem sind die verbauten Lampen nicht austauschbar. Vermeiden Sie jegliche Modifikationen, um Schäden und Sicherheitsrisiken zu verhindern.

BESTWAY versichert hiermit, dass die Funkanlage des Modells P5535 / P5710 die Vorschriften der Norm 2014/53/EU erfüllt.

Die vollständige EU-Konformitätserklärung ist unter der folgenden Internetadresse einsehbar: www.bestwaycorp.com.

BEWAHREN SIE DIESE GEBRAUCHSANWEISUNGEN FÜR SPÄTERE ZWECKE AUF.

ACHTUNG

WICHTIGER SICHERHEITSHINWEIS: Legen Sie die Fernbedienung nicht ins Wasser.

Wenn die Fernbedienung ins Wasser fällt, nehmen Sie sie sofort aus dem Wasser.

Um Schäden zu vermeiden, darf die Fernbedienung keinesfalls mit Wasser in

Berührung kommen. Sollte das Gerät Fernbedienung dennoch versehentlich ins

Wasser fallen, nehmen Sie es umgehend heraus und trocknen Sie es sorgfältig ab.



Vorsichtsmaßnahmen im Umgang mit Batterien/Akkus.

- Mischen Sie keine alten und neuen Batterien/Akkus.
- Mischen Sie nicht Batterien/Akkus unterschiedlicher Typen. Mischen Sie niemals normale alkalische Batterien (Carbon-Zink) mit Akkus (Nickel-Cadmium).
- Achten Sie darauf, dass die Batterien/Akkus gemäß der richtigen Polarität (+ und -) eingesetzt werden.
- Schließen Sie die Batterien/Akkus nicht kurz.
- Versuchen Sie nicht, Batterien wieder aufzuladen, die hierfür nicht geeignet sind, da dies zum Auslaufen der Batterie, Feuer oder Explosionen führen könnte.
- Akkus müssen vor dem Aufladen aus dem Produkt entfernt werden.
- Versuchen Sie niemals, Batterien/Akkus auseinanderzubauen oder zu öffnen, weil dies zu Verbrennungen führen kann.
- Entfernen Sie die Batterien/Akkus, wenn das Gerät längere Zeit nicht benutzt wird.
- Leere Batterien/Akkus müssen aus dem Produkt entfernt werden.
- Das Produkt oder seine Batterien/Akkus dürfen nicht verbrannt werden. Informieren Sie sich in der geltenden Gesetzgebung über eine ordnungsgemäße Entsorgung.
- Die Batterien/Akkus dürfen keiner starken Hitze durch Sonnenlicht, Feuer oder Ähnlichem ausgesetzt werden.
- Bewahren Sie Batterien/Akkus außerhalb der Reichweite von Kindern auf.
- Verwenden Sie ausschließlich 2 CR2032-Batterien.
- Auslaufende Batterieflüssigkeiten stellen eine Verätzungsgefahr da, Außerdem können diese leicht durch Kinder verschluckt werden.

- Dieses Produkt wird mit Knopfzellenbatterien betrieben und stellen dementsprechend eine Gefahr für Kinder durch Verschlucken dar. Dies können bereits nach zwei Stunden zu schweren inneren Verätzungen bis hin zum Tod führen.

Informationen zur Batterie

- Warnung! Nicht demontieren!
- Hersteller: Zhaoqing New Leader Battery Industry Co. Ltd.
- Anschrift: New Leader Industry Building, Tenth Area Chuang Ye Road, Ding Hu New Town, Zhao Qing City, Guangdong Province, China
- Herkunftsland: China

Anweisungen zum Entfernen und Ersetzen des Akkus

- Bitte entfernen und ersetzen Sie die Batterien in einer trockenen und sauberen Umgebung.
- Das Entfernen und Ersetzen der Batterien muss von einem Erwachsenen durchgeführt werden.
- Lösen Sie die Schrauben mit dem in dieser Anleitung angegebenen handelsüblichen Schraubendreher.

ENTSORGUNG



Dieses Symbol weist darauf hin, dass dieses Produkt gemäß Richtlinie über Elektro- und Elektronik-Altgeräte (2012/19/EU) und nationalen Gesetzen nicht über den Hausmüll entsorgt werden darf. Der unsachgemäße Umgang mit Altgeräten kann aufgrund potentiell gefährlicher Stoffe, die häufig in Elektro- und Elektronik-Altgeräten enthalten sind, negative Auswirkungen auf die Umwelt und die menschliche Gesundheit haben. Verbraucher sind gesetzlich dazu verpflichtet, Elektro- und Elektronikgeräte am Ende ihrer Lebensdauer einer vom unsortierten Siedlungsabfall getrennten Erfassung zuzuführen. Durch die sachgemäße Entsorgung dieses Produkts tragen Sie außerdem zu einer effektiven Nutzung natürlicher Ressourcen bei. Informationen zu Sammelstellen für Altgeräte erhalten Sie bei Ihrer Stadtverwaltung, dem öffentlich-rechtlichen Entsorgungsträger, einer autorisierten Stelle für die Entsorgung von Elektro- und Elektronik-Altgeräten oder Ihrer Müllabfuhr. Bringen Sie Altgeräte zu dafür vorgesehenen Sammelstellen oder geben Sie es ihrem Händler zurück. Händler von Elektro- und Elektronikgeräten mit einer Verkaufsfläche von mindestens 400 qm sowie Lebensmittelhändler mit einer Verkaufsfläche von mindestens 800 qm, die regelmäßig Elektro- und Elektronikgeräte verkaufen, sind außerdem verpflichtet, Altgeräte beim Kauf eines Neugerätes und Altgeräte mit Abmessungen kleiner als 25 cm auch ohne, dass ein Neugerät gekauft wird, zurückzunehmen. Entnehmen Sie vor der Entsorgung des Produkts sämtliche Batterien und Akkus sowie alle Lampen, die zerstörungsfrei entnommen werden können. Wir weisen darauf hin, dass Sie für die Löschung personenbezogener Daten auf dem zu entsorgenden Produkt selbst verantwortlich sind.

Batterien und Akkus dürfen nicht zusammen mit dem Hausmüll entsorgt werden. Verbraucher sind gesetzlich dazu verpflichtet, Batterien und Akkus einer getrennten Sammlung zuzuführen. Batterien und Akkus können unentgeltlich bei einer Sammelstelle Ihrer Gemeinde/Ihres Stadtteils oder im Handel abgegeben werden, damit sie einer umweltschonenden Entsorgung sowie einer Wiedergewinnung von wertvollen Rohstoffen zugeführt werden können. Bei einer unsachgemäßen Entsorgung können giftige Inhaltsstoffe in die Umwelt gelangen, die gesundheitsschädigende Wirkungen auf Menschen, Tiere und Pflanzen haben. In Elektrogeräten enthaltene Batterien und Akkus müssen nach Möglichkeit getrennt von ihnen entsorgt werden. Geben Sie Batterien und Akkus nur in entladene Zustand ab. Verwenden Sie wenn möglich wiederaufladbare Batterien anstelle von Einwegbatterien. Kleben Sie bei lithiumhaltigen Batterien und Akkus vor der Entsorgung die Pole ab, um einen äußeren Kurzschluss zu vermeiden. Ein Kurzschluss kann zu einem Brand oder einer Explosion führen.

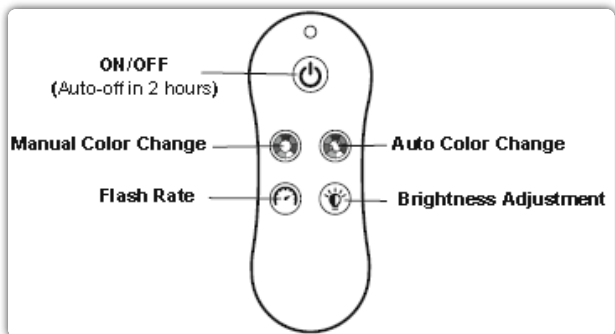
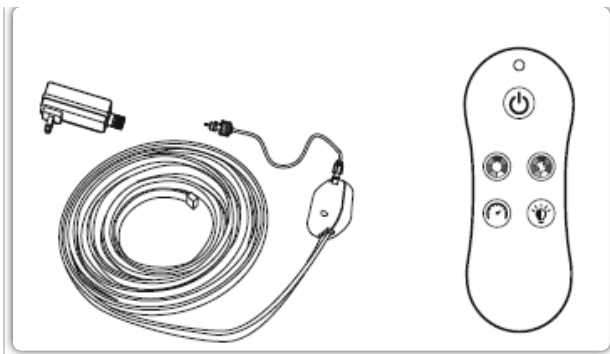
Batterien mit erhöhtem Schadstoffgehalt sind zudem mit den folgenden Zeichen gekennzeichnet: Cd = Cadmium, Hg = Quecksilber, Pb = Blei

LIEFERUMFANG

LED-Leuchtbalken, 433,92 MHz

LED-Fernbedienung, 433,92 MHz, -10 dBm

DC-Netzteil-Transformator. Ausgangsleistung: 12 V DC



An/Aus

(Automatische Abschaltung in 2 Stunden)

Manueller Farbwechsel

Blinkgeschwindigkeit

Automatischer Farbwechsel

Einstellung der Helligkeit

Software-Version

CPU-SOP8-64A8/B637 für LED-Leuchtbänder

CPU-SOP14-3F2A(8586) für Fernbedienung

Befolgen Sie die Anweisungen zum Richten des Streifens, bevor Sie ihn am HOT TUB anbringen.

BITTE BEACHTEN: VERMEIDEN SIE DAS VERDREHEN DES LED-LEUCHTSTREIFENS UM SCHÄDEN ZU VERHINDERN. STARKES BIEGEN ODER VERDREHEN KANN ZU EINEM BRUCH DES STREIFENS FÜHREN UND DIE FUNKTIONSTÜCHTIGKEIT BEEINTRÄCHTIGEN.

BITTE BEACHTEN: Ziehen Sie den LED-Leuchtbänder nicht gewaltsam aus der Befestigung, um Beschädigungen zu vermeiden.

WICHTIGER SICHERHEITSHINWEIS: Stellen Sie sicher, dass alle Dichtungen des Leuchtbänders intakt und korrekt angebracht sind, bevor Sie das Produkt in Betrieb nehmen.