

91 cm Trampolin Gebrauchsanweisung

Sicherheitshinweise

BITTE LESEN SIE DIE GESAMTE GEBRAUCHSANWEISUNG SORGFÄLTIG DURCH UND BEFOLGEN SIE ALLE DORT AUFGEFÜHRTE SICHERHEITSHINWEISE.

Lesen und befolgen Sie sorgfältig alle Informationen in dieser Gebrauchsanweisung, bevor Sie das Trampolin aufstellen und verwenden. Die Warnhinweise, Anweisungen und Sicherheitsrichtlinien beinhalten einige allgemeingültige Risiken, können jedoch nicht sämtliche Risiken und Gefahren in vollem Umfang abdecken. Seien Sie stets vorsichtig und handeln Sie mit gesundem Menschenverstand und Urteilsvermögen. Bewahren Sie diese Gebrauchsanweisung sicher auf. Bei Verlust besuchen Sie bitte unsere Website unter www.bestwayservice.de (D / A) / www.bestwaycorp.com/support.

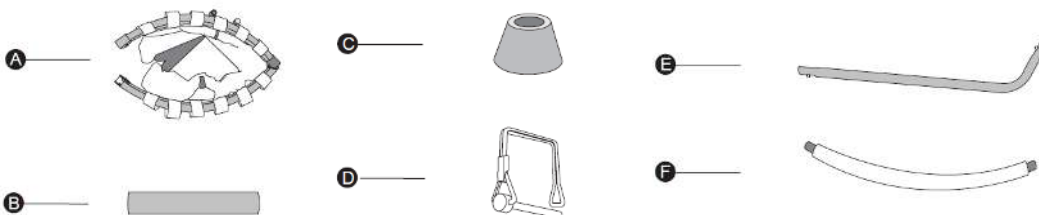
Bitte bewahren Sie diese Gebrauchsanweisung sorgfältig auf.

ACHTUNG

- Nur für den Hausgebrauch.
- Nur für den Innengebrauch geeignet.
- Es darf sich immer nur eine Person auf dem Trampolin befinden.
- Das maximale Gewicht des Benutzers darf **25 kg** nicht überschreiten.
- STÄNDIGE AUFSICHT DURCH EINE ERWACHSENE PERSON ERFORDERLICH.
- Das Trampolin muss gemäß der Gebrauchsanweisung von einer erwachsenen Person aufgebaut und vor der ersten Benutzung überprüft werden.
- GEFAHR DURCH ZUSAMMENSTOSSEN.
- Springen ohne Schuhe; keine Purzelbäume schlagen.
- Verwenden Sie das Trampolin nicht in nassem Zustand.
- Alle Taschen müssen vor dem Betreten des Trampolins geleert werden.
- Zum Springen darf ausschließlich die Mitte des Trampolins verwendet werden.
- Der Verzehr von Speisen auf dem Trampolin ist untersagt.
- Nicht vom Trampolin herunterspringen.
- Begrenzen Sie die Dauer der Nutzung (Regelmäßig Pausen einlegen).
- Das Trampolin darf nicht in den Boden eingelassen werden.
- Es wird empfohlen, das Trampolin auf einer ebenen Fläche in einem Abstand von mindestens 2 m zu Hindernissen wie Zäunen, Garagen, Häuserwänden, überhängenden Ästen, Wäscheleinen oder Stromkabeln aufzustellen.
- Das Trampolin darf weder auf Beton, Asphalt oder einer anderen harten Oberfläche noch in der Nähe von anderen Aufstellobjekten (z. B. Planschbecken, Schaukeln, Rutschen, Klettergerüsten) positioniert werden.
- Alle Änderungen, die der Verbraucher am Trampolin vornimmt, einschließlich des Hinzufügens von Zubehör, müssen gemäß den Anweisungen des Herstellers durchgeführt werden.

KOMPONENTEN & BENÖTIGTES WERKZEUG

Überprüfen Sie den Verpackungsinhalt anhand der in dieser Gebrauchsanweisung aufgeführten Liste. Stellen Sie sicher, dass alle Teile mit dem Modell übereinstimmen, das Sie zu kaufen beabsichtigt haben.



59100

91 x 96 cm

A	Trampolinmatte mit Rahmen	1x
B	Trampolinfuß	6x
C	Standfuß	6x
D	Sicherungsklemme	1x
E	Senkrechte Haltestange	2x
F	Gebogener Haltegriff mit Schaumstoffpolsterung	1x

AUFBAUANWEISUNGEN

AUFBAUANLEITUNG

Scannen Sie den QR-Code auf der Vorderseite, um eine Installationsanleitung zu erhalten, oder orientieren Sie sich an den untenstehenden Abbildungen. Diese Zeichnungen dienen lediglich der Veranschaulichung und können vom tatsächlichen Produkt abweichen. Nicht maßstabsgerecht.

Der Aufbau des Trampolins kann ohne zusätzliches Werkzeug erfolgen. Bestway® übernimmt keine Haftung für Schäden am Trampolin, die durch unsachgemäße Handhabung oder Nichtbeachtung dieser Anweisungen entstehen.

Nützliche Hinweise

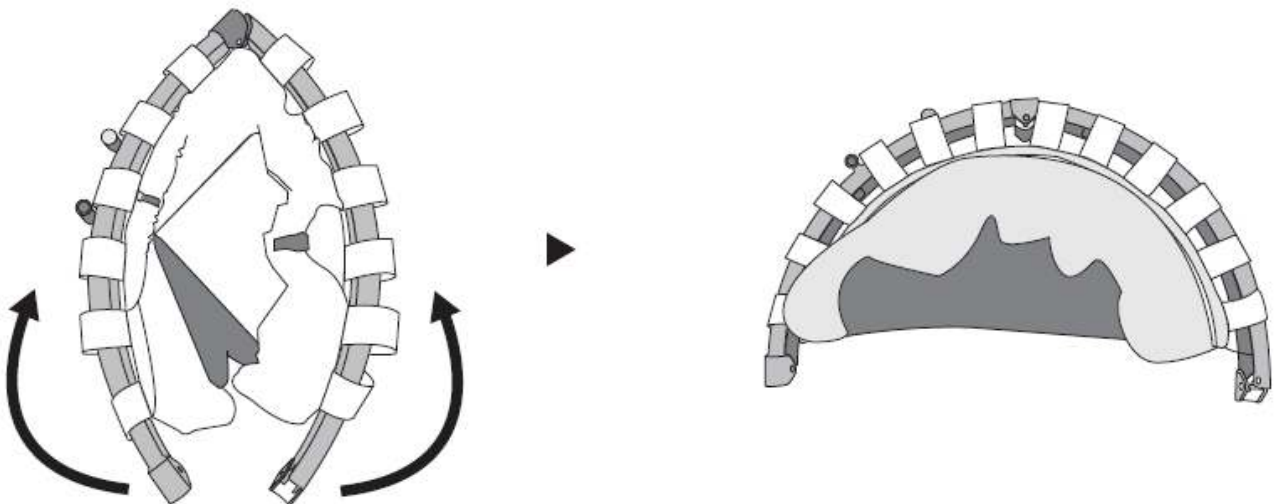
- Wir empfehlen, das Trampolin zusammen mit mindestens einer weiteren Person aufzubauen, da dies die Handhabung erleichtert. Die für den Aufbau benötigte Zeit kann je nach individueller Erfahrung variieren.
- Zum Schutz vor Verletzungen beim Aufbau empfehlen wir die Verwendung von Handschuhen (nicht im Lieferumfang enthalten).

BITTE BEACHTEN: Es wird dringend empfohlen, die Reihenfolge der Aufbauschnitte einzuhalten. So vermeiden Sie unnötige Verzögerungen.



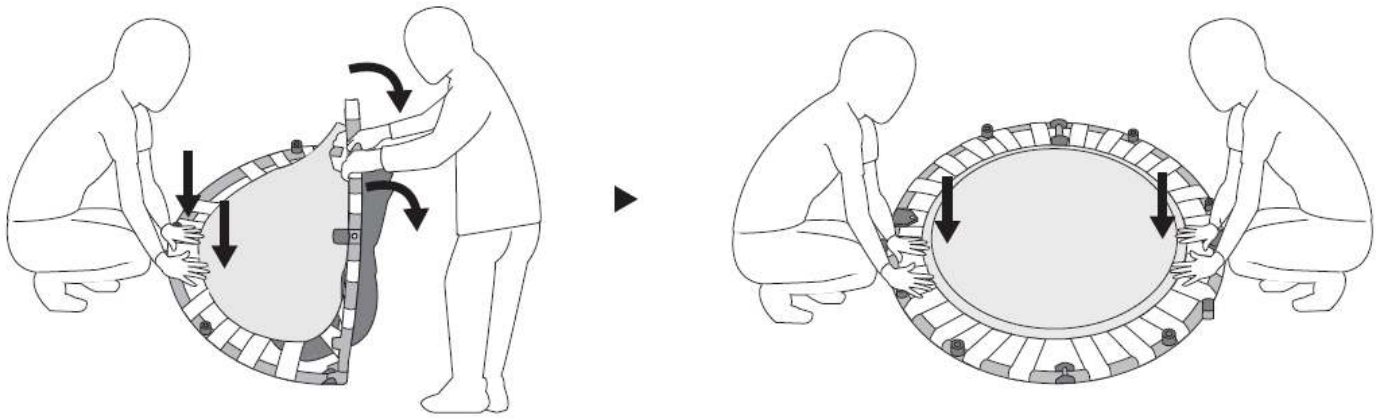
AUFBAU

1. Nehmen Sie die Trampolinmatte mit Rahmen (A) aus der Verpackung und breiten Sie diese in halbrunder Form aus.

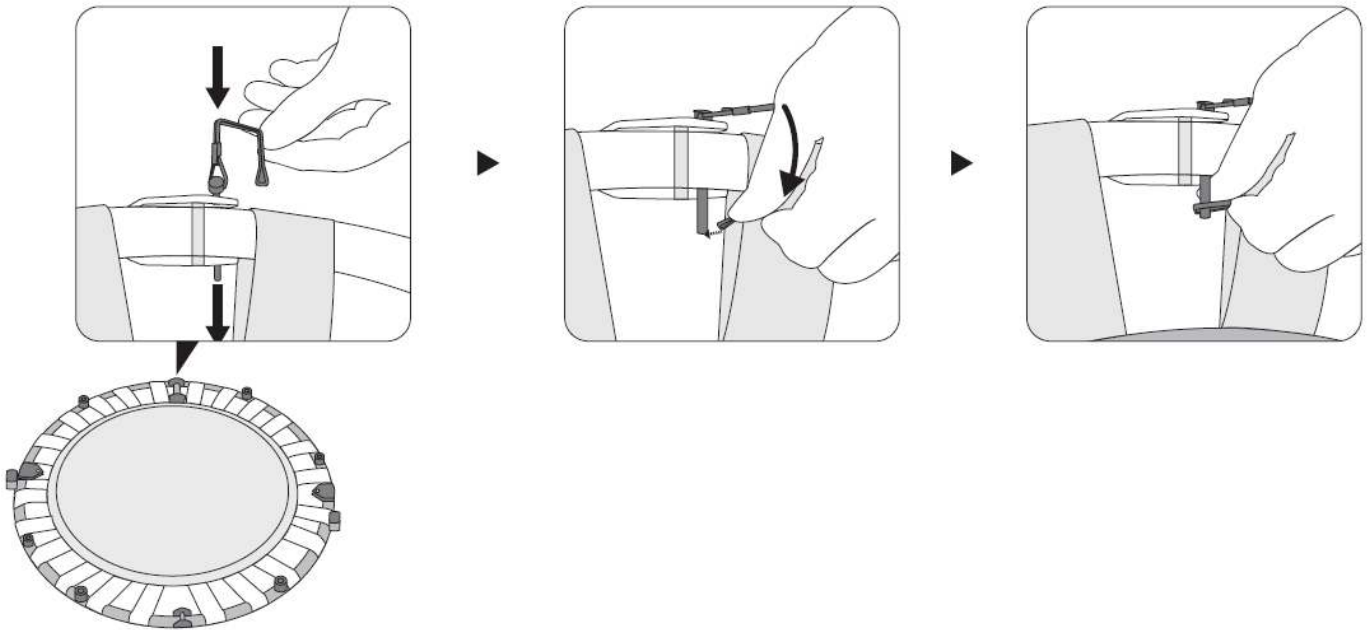


2. **WICHTIGER HINWEIS:** Aufgrund der hohen Elastizität der festen Rahmenfeder sollte der folgende Vorgang durch 2 Personen und mit Vorsicht durchgeführt werden.

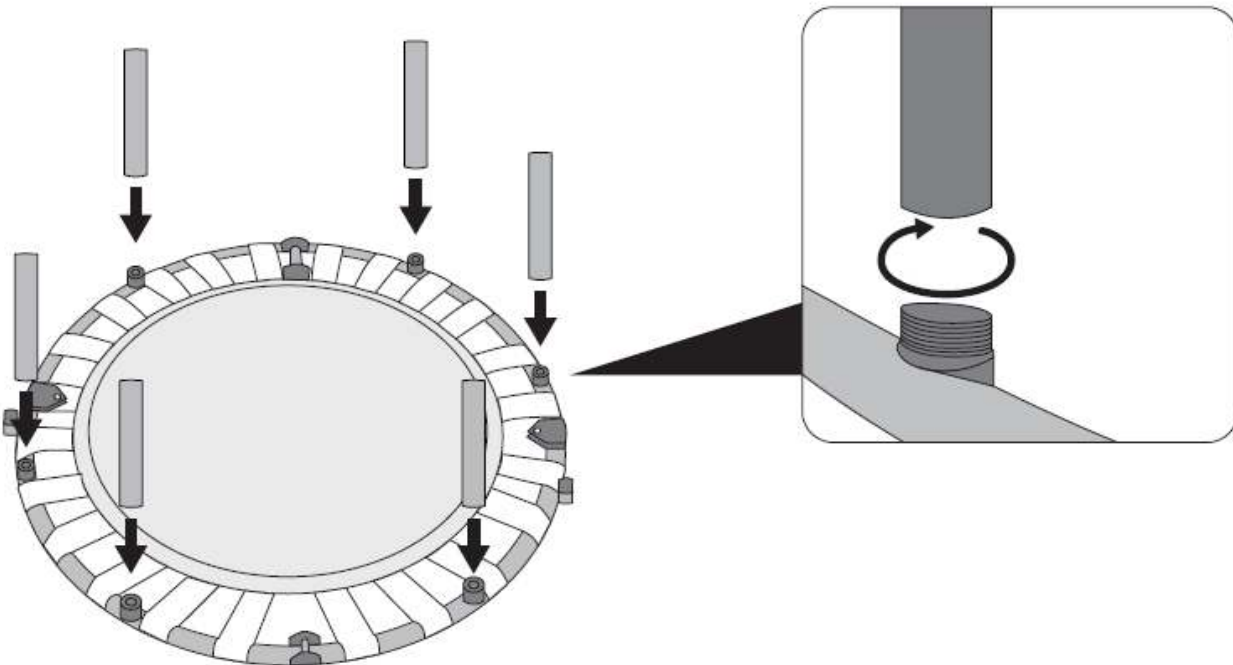
Eine Person sollte den unteren Teil des Trampolins festhalten, während die andere Person den oberen Teil des Rahmens vorsichtig und mit Kraft in die entgegengesetzte Richtung zieht, bis die Matte vollständig geöffnet ist. Dies ist wichtig, um das Trampolin richtig aufzuspannen, sowie eine sichere Verwendung zu gewährleisten.



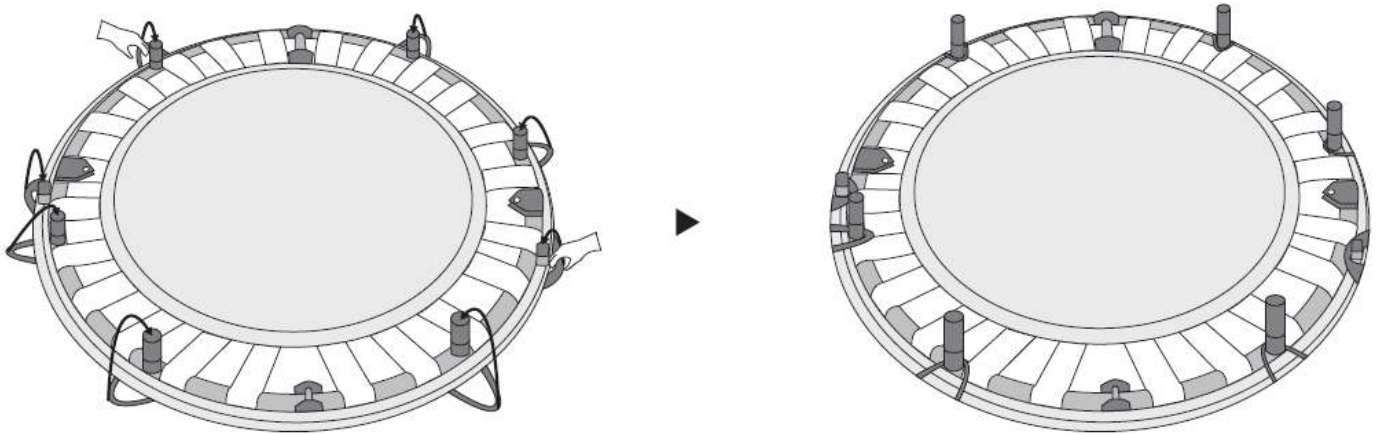
3. Verwenden Sie den Sicherungsklemme (D), um die Trampolinmatte wie unten gezeigt zu sichern.



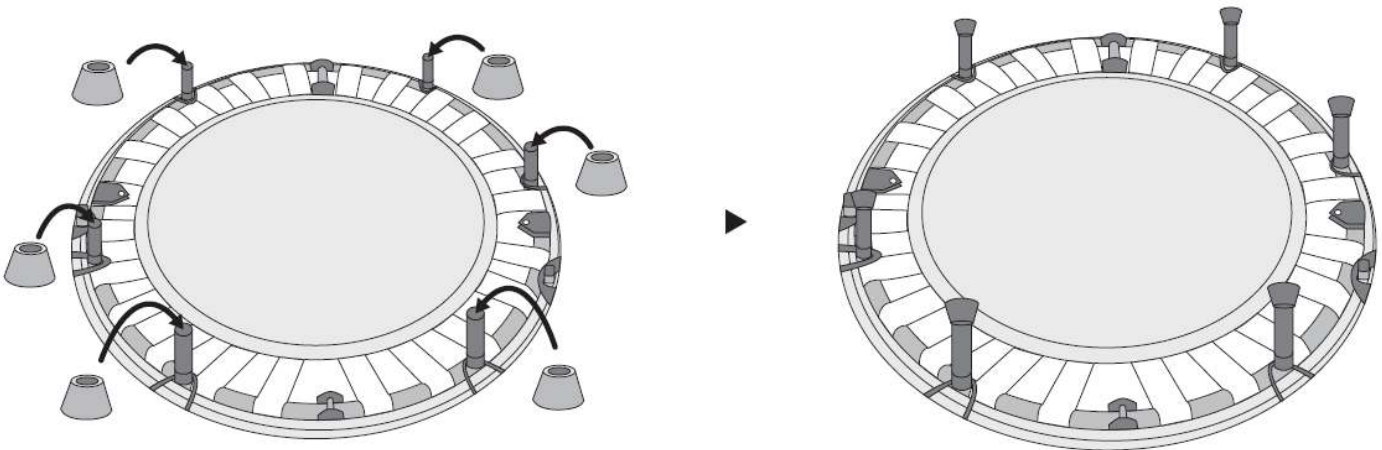
4. Befestigen Sie die Trampolinfüße (B). Drehen Sie diese im Uhrzeigersinn fest.



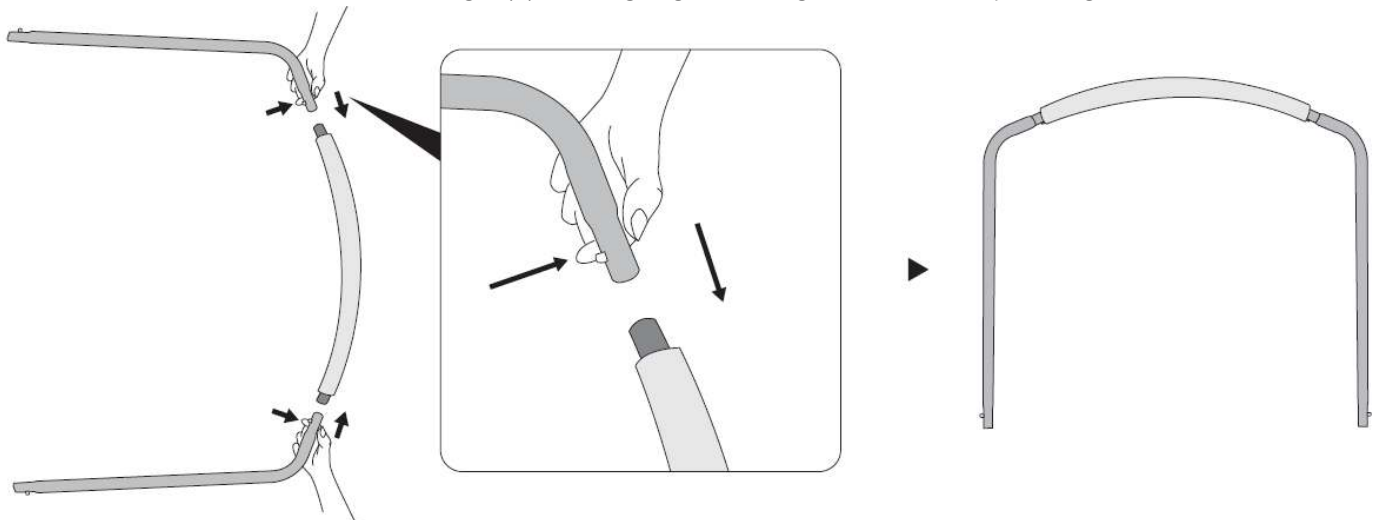
5. Legen Sie die elastischen Bänder der Trampolinmatte (A) um die Trampolinfüße (B).



6. Befestigen Sie die Standfüße (C) an jedem Trampolinfuß (B).

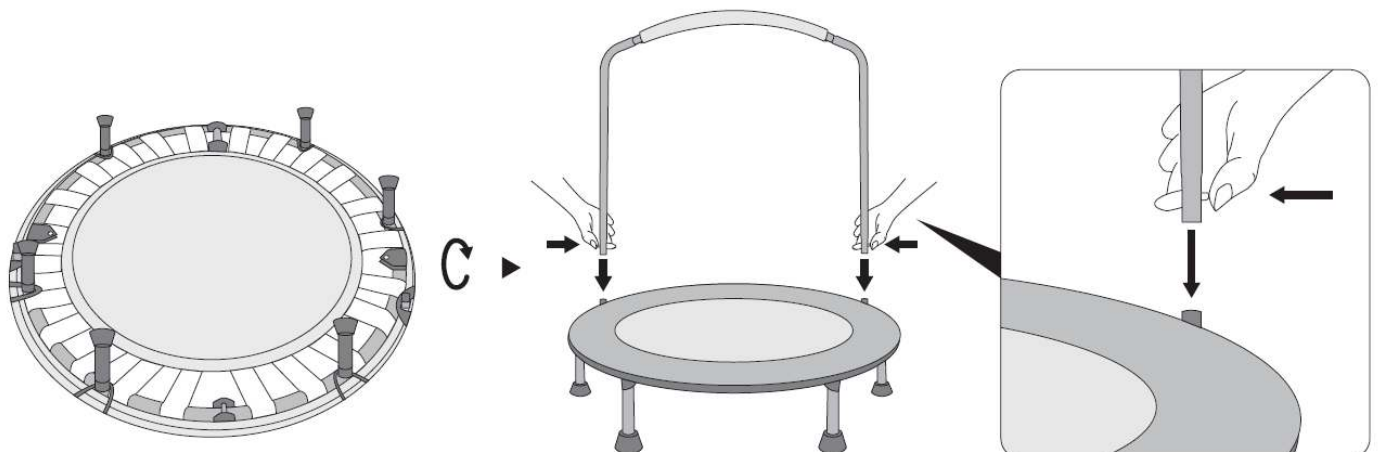


7. Verbinden Sie die beiden senkrechten Haltestangen (E) mit dem gebogenem Haltegriff mit Schaumstoffpolsterung.



8. Befestigen Sie den Haltegriff am Trampolin (A).

WICHTIGER HINWEIS: Eine Benutzung des Trampolins ohne Haltegriff ist untersagt.



WARTUNG

Überprüfen Sie vor jedem Gebrauch sämtliche Komponente des Trampolins. Vergewissern Sie sich, dass alle Gummibänder am Rahmen befestigt sind, und dass die Matte keinerlei Risse oder andere Beschädigungen aufweist.

DEMONTAGE & LAGERUNG

- Wenn Sie das Trampolin abbauen, befolgen Sie bitte die Aufbauanleitung in umgekehrter Reihenfolge und achten Sie besonders darauf, dass keine Teile verloren gehen. Bewahren Sie die Originalverpackung für Transportzwecke auf.
- Tragen Sie Handschuhe (nicht im Lieferumfang enthalten), um Verletzungen zu vermeiden.

WICHTIGER HINWEIS: Aufgrund der hohen Elastizität der festen Rahmenfeder sollte der folgende Vorgang durch 2 Personen und mit Vorsicht durchgeführt werden.

Um die Trampolinmatte samt Rahmen (A) erneut zu verpacken, sollte eine Person den unteren Teil des Trampolins festhalten. Gleichzeitig schiebt eine zweite Person den oberen Teil des Rahmens behutsam, aber mit Nachdruck, in die entgegengesetzte Richtung, bis die Matte vollständig zusammengefoldet ist.

