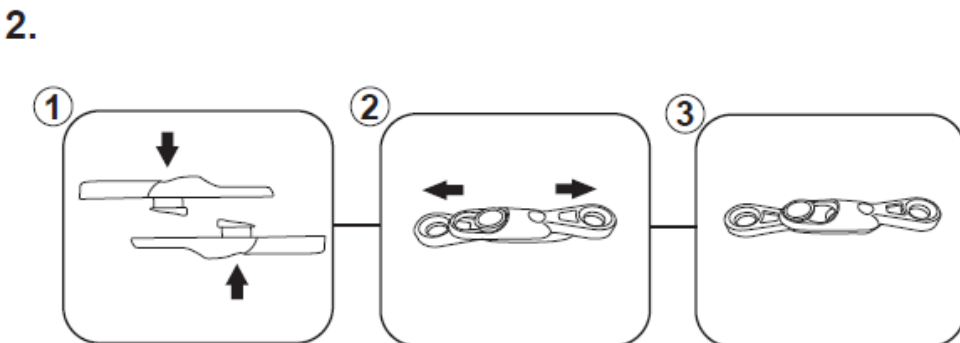
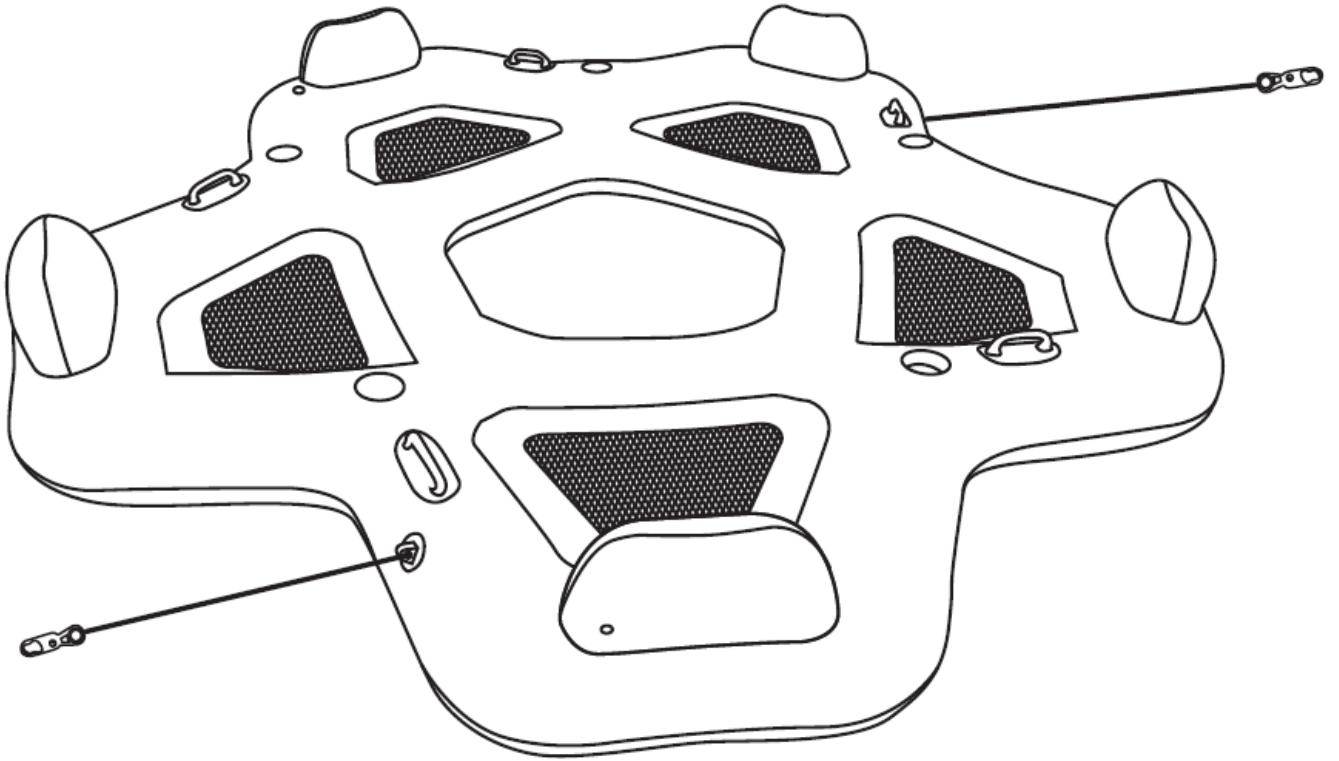
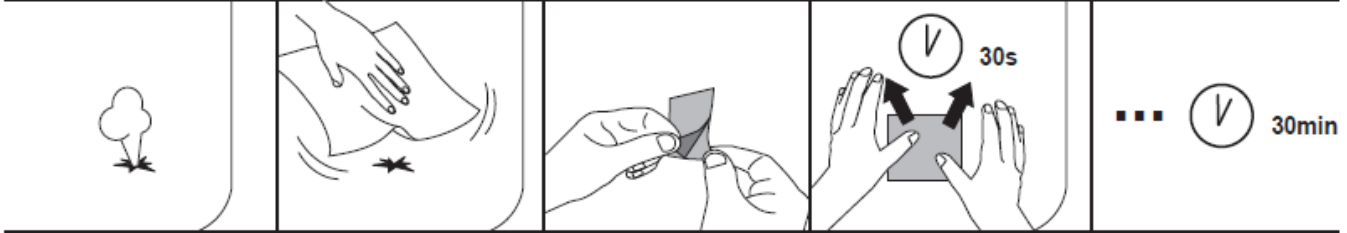
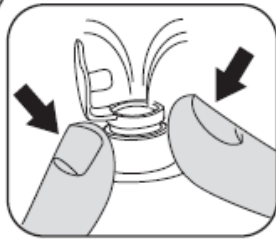
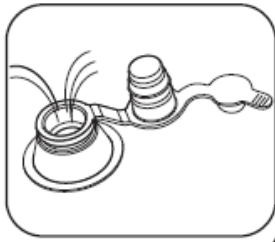
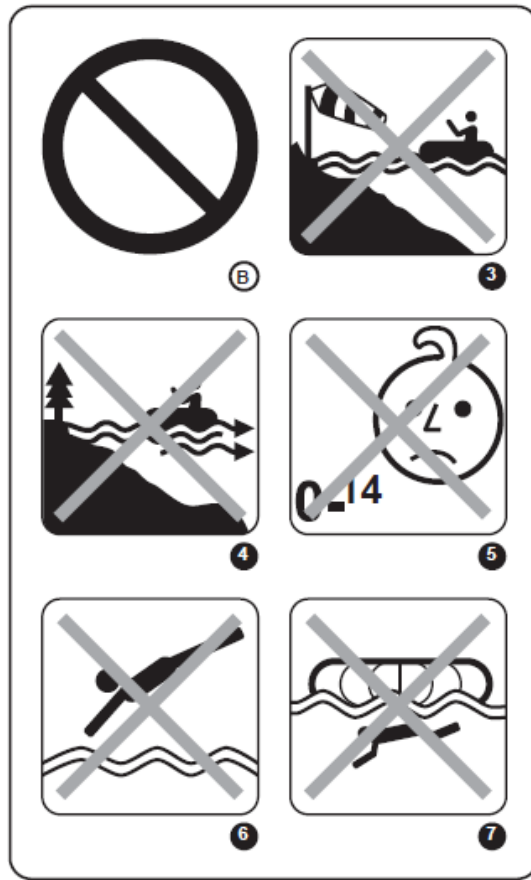
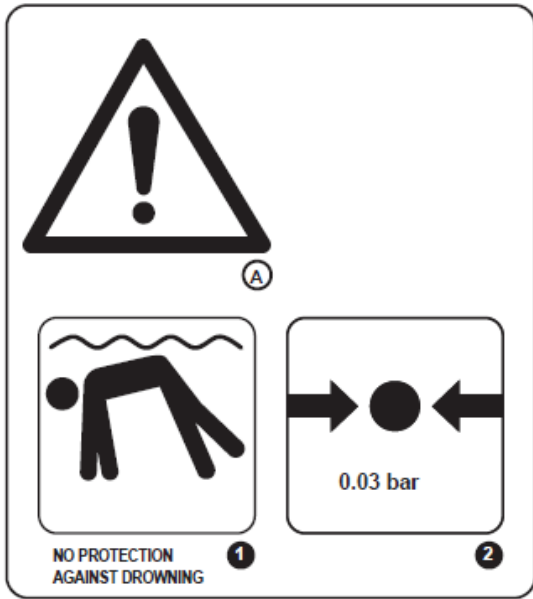


# Badeinsel Day Drifter™ Gebrauchsanweisung







## A. WARNHINWEISE

### B: VERBOTE

### C: NUTZUNGSVORSCHRIFTEN

1. KEIN SCHUTZ VOR DEM ERTRINKEN
2. ZULÄSSIGER LUFTDRUCK: 0,03 BAR
3. NICHT BEI ABLANDIGEM WIND VERWENDEN
4. NICHT BEI ABLANDIGER STRÖMUNG VERWENDEN
5. NICHT FÜR KINDER UNTER 14 JAHREN GEEIGNET.
6. NICHT HINEINSPRINGEN
7. DAS TAUCHEN UNTERHALB DER BADEINSEL IST UNTERSAGT
8. LESEN SIE ZUNÄCHST DIE GEBRAUCHSANWEISUNG
9. FÜR BIS ZU 5 ERWACHSENE
10. EINE VERWENDUNG DURCH NICHTSCHWIMMER IST UNTERSAGT
11. MAXIMALE BELASTBARKEIT 500 KG
12. MAXIMAL ZULÄSSIGE ENTFERNUNG ZUM UFER 10 METER
13. ALLE LUFTKAMMERN VOLLSTÄNDIG AUFPUMPEN
14. KINDER IM UND AM WASSER STETS BEAUF SICHTIGEN
15. KORREKTE SITZPOSITION
16. PRODUKT IST SCHWIMMFÄHIG

# GEBRAUCHSANWEISUNG

## ACHTUNG

Eine Nichtbeachtung dieser Gebrauchsanweisung stellt ein Sicherheitsrisiko dar.

- **ACHTUNG! PRODUKT BIETET KEINEN ZUVERLÄSSIGEN SCHUTZ VOR DEM ERTRINKEN**
- **EINE BENUTZUNG DURCH NICHTSCHWIMMER IST UNTERSAGT!**
- Um die Sicherheit bei der Nutzung des Produkts zu gewährleisten, ist es wichtig, das Gewicht gleichmäßig zu verteilen. Eine ungleichmäßige Verteilung kann das Risiko ein des Kenterns erhöhen und in bestimmten Situationen so Lebensgefahr darstellen.

## TECHNISCHE SICHERHEITSHINWEISE

Bitte machen Sie sich mit der Gebrauchsanweisung vertraut und befolgen Sie alle dort genannten Sicherheitshinweise.

Verwenden Sie das Produkt ausschließlich in den dafür vorgesehen Bereichen sowie unter den entsprechenden Bedingungen.

- Bitte achten Sie darauf, dass sowohl die Anzahl der Personen als auch das Gesamtgewicht auf der Badeinsel, die in den Spezifikationen festgelegten Höchstwerte nicht überschreiten.
- Dieses Produkt sollte nicht als Rettungsgerät verwendet werden.
- Überprüfen Sie vor jedem Gebrauch sämtliche Komponente auf ihre Funktionstüchtigkeit.
- Scharfe oder raue Gegenstände (wie Steine, Zement, Muscheln, Glas usw.) können das Produkt beschädigen.

## PRODUKT BESCHREIBUNGEN

Artikelnummer	Größe	Personenanzahl	Maximale Tragfähigkeit
43842	300 x 287 cm	5	500 kg

## AUFBAUANWEISUNGEN



## KOMPONENTEN & BENÖTIGTES WERKZEUG

Überprüfen Sie den Verpackungsinhalt anhand der in dieser Gebrauchsanweisung aufgeführten Liste. Stellen Sie sicher, dass alle Teile mit dem Modell übereinstimmen, das Sie zu kaufen beabsichtigt haben.

### EMPFEHLUNGEN FÜR DEN AUFBAU

- Aufbau durch eine erwachsene Person.
- Überprüfen Sie das Produkt vor der Benutzung auf Lecks oder Beschädigungen. Anschließend öffnen Sie das Ventil und pumpen Sie es mit einer Luftpumpe (nicht enthalten) auf.
- Pumpen Sie die Luftkammern auf, bis die meisten Falten geglättet sind und das Material straff, jedoch nicht hart ist.
- Pumpen Sie das Produkt nicht übermäßig auf. Verwenden Sie weder einen Kompressor noch eine Hochdruckpumpe.
- Ein zu geringes oder starkes Aufpumpen des Produkts stellt ein Sicherheitsrisiko dar.
- Achten Sie darauf, die Sicherheitsventile nach dem Aufpumpen zu schließen und einzudrücken.

**BITTE BEACHTEN: Stellen Sie sich während des Aufpumpvorgangs nicht auf das Produkt und legen Sie keine Gegenstände darauf ab. Prüfen Sie das Produkt vor dem Gebrauch immer auf Dichtheit.**



### AUFBAUANLEITUNG

- Orientieren Sie sich für die Installationsanleitung an den Abbildungen in dieser Gebrauchsanweisung. Beachten Sie dabei, dass die Zeichnungen lediglich zur Veranschaulichung dienen und nicht exakt das tatsächliche Produkt abbilden müssen. Die Darstellungen sind nicht maßstabsgetreu.

## WARTUNG & LAGERUNG

1. Nach der Verwendung des Produktes können alle Oberflächen vorsichtig mit einem feuchten Tuch gereinigt werden.

**BITTE BEACHTEN: Verwenden Sie niemals Lösungsmittel oder andere Chemikalien, welche das Produkt beschädigen könnten.**

2. Das Produkt muss an einem trockenen Ort bei einer Umgebungstemperatur über 15 °C sowie außerhalb der Reichweite von Kindern aufbewahrt werden.