



62164

©2022 Bestway Inflatables & Material Corp.

All rights reserved/Tous droits réservés/Todos los derechos reservados/Alle Rechte vorbehalten/Tutti i diritti riservati

Trademarks used in some countries under license from/

Marques utilisées dans certains pays sous la licence de/

Marcas comerciales utilizadas en algunos países bajo la licencia de/

Die Warenzeichen werden in einigen Ländern verwendet unter Lizenz der/

Marchi utilizzati in alcuni paesi concessi in licenza a

Bestway Inflatables & Material Corp., Shanghai, China

Manufactured, distributed and represented in the European Union by/

Fabriqués, distribués et représentés dans l'Union Européenne par/Fabricado, distribuido y representado en la Unión Europea por/

Hergestellt, vertrieben und in der Europäischen Union vertreten von/Prodotto, distribuito e rappresentato nell'Unione Europea da

Bestway Europe S.p.a., Via Resistenza, 5, 20098 San Giuliano Milanese (Milano), Italy

Distributed in Latin America by/Distribué en Amérique latine par/Distribuido en Latinoamérica por/Distribuido na América Latina por

Bestway Central & South America Ltda, Salar Ascotan 1282, Parque Enea, Pudahuel, Santiago, Chile

Distributed in Australia & New Zealand by **Bestway Australia Pty Ltd, Unit 2/98-104 Carnarvon St Silverwater, NSW 2128, Australia**

Tel: Australia: (+61) 2 9037 1388; New Zealand: 0800 142 101

Distributed in United Kingdom by **Bestway Corp UK Ltd, 8 Wentworth Road, Heathfield Industrial Estate, Newton Abbot, Devon, TQ12 6TL**

Exported by/Exporté par/Exportado por/Exportiert von/Esportato da

Bestway (Hong Kong) International Ltd./Bestway Enterprise Company Limited

Suite 713, 7/Floor, East Wing, Tsim Sha Tsui Centre, 66 Mody Road, Kowloon, Hong Kong

www.bestwaycorp.com

BEDIENUNGSANLEITUNG

Modell-Nr. 62164

ANMERKUNG: BITTE LESEN SIE DIESE ANLEITUNG VOR INBETRIEBNAHME DES GERÄTS SORGFÄLTIG DURCH UND BEWAHREN SIE DIESE AUF.

ACHTUNG: ZUR VERMEIDUNG VON ELEKTRISCHEN SCHLÄGEN DAS GERÄT NICHT WASSER ODER REGEN AUSSETZEN.

ACHTUNG:

- 1.** Verwenden Sie die Pumpe nur mit einer passenden Netzspannung von 12 V.
- 2.** Die Motorlaufzeit sollte 10 Minuten nicht überschreiten. Zwischen zwei Verwendungen sollte der Benutzer den Motor 10 Minuten lang abkühlen lassen.
- 3.** Die Aufblas- und die Luftablassdüsen sollten während des Betriebs frei von Schmutz gehalten werden.
- 4.** Das Produkt muss an einem trockenen Ort gelagert werden.
- 5.** Dieses Gerät kann von Kindern ab 8 Jahren und darüber sowie von Personen mit verringerten physischen, sensorischen oder mentalen Fähigkeiten oder Mangel an Erfahrung und Wissen benutzt werden, wenn sie beaufsichtigt oder bezüglich des sicheren Gebrauchs des Gerätes unterwiesen wurden und die daraus

resultierenden Gefahren verstehen. Kinder dürfen nicht mit dem Gerät spielen. Reinigung und Benutzer-Wartung dürfen nicht von Kindern ohne Beaufsichtigung durchgeführt werden. (Für den EU-Markt)

Dieses Gerät darf nicht von Personen (inklusive Kinder) mit physischen, sensorischen oder mentalen Einschränkungen oder mangelnder Erfahrung und mangelnden Kenntnissen benutzt werden, wenn diese nicht durch eine für ihre Sicherheit verantwortliche Person entsprechend beaufsichtigt werden oder mit der Bedienung des Gerätes und den damit verbundenen Gefahren vertraut gemacht wurden. Kinder müssen während der Nutzung beaufsichtigt werden, um sicherzustellen, dass sie nicht mit dem Gerät spielen. (Für Nicht-EU-Märkte)

- 6.** Nur bei Schutzkleinspannung betreiben.
- 7.** Sollte die Pumpe nicht bis zum vorgeschriebenen Druck aufpumpen können, überprüfen Sie neben der Pumpe bitte auch, ob die Autobatterie stark genug ist.
- 8.** WICHTIG: Es wird empfohlen, das Auto beim Benutzen der Pumpe anzulassen, damit die Autobatterie geschont wird und die Pumpe einwandfrei funktionieren kann
- 9.** Zur Gefahrenvermeidung sind beschädigte Stromkabel vom Hersteller, seinen Servicestellen oder ähnlich fachkundigen Personen zu ersetzen.

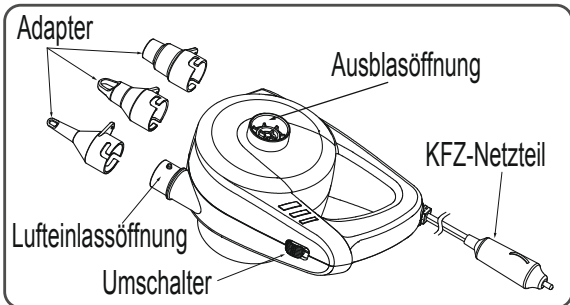
HINWEIS 1: Nicht über alle Luftventile kann mit der Pumpe die Luft abgelassen werden, bei einigen Einwegventilen ist die Luft manuell herauszulassen.

HINWEIS 2: Einige Artikel von Bestway verfügen über ein spezielles, luftdichtes Sicherheitsinnenventil, das einen Luftverlust verhindert. Wir empfehlen, dass aus diesen Artikeln durch ein einfaches Aufdrehen des Ventils die Luft abgelassen wird, anstatt mit Hilfe der Pumpe.

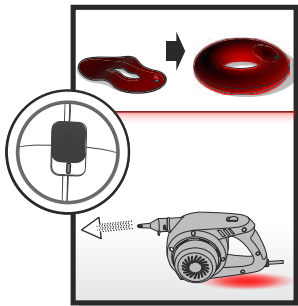
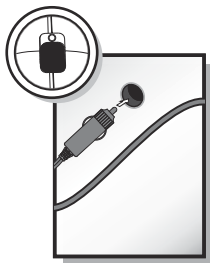
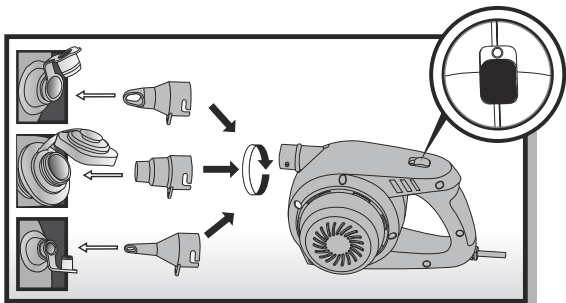
Die Bedeutung der durchstrichenen MueLLtonne:



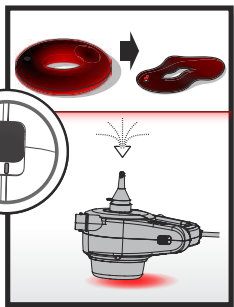
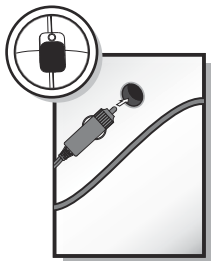
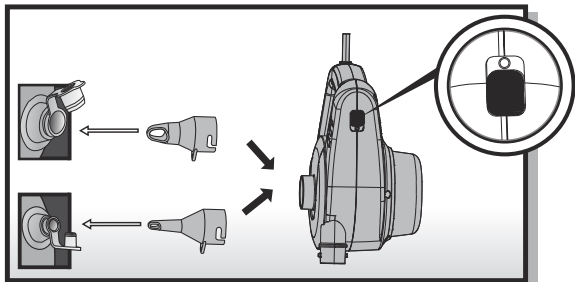
Elektrische Abfallprodukte dürfen nicht im Hausmüll entsorgt werden. Bitte entsorgen Sie diese ggf. in einer Recyclinganlage. Wenden Sie sich hinsichtlich Informationen zum Recycling bitte an die lokale Behörde oder an den Händler.



• AUFPUMPEN



• LUFT ABLASSEN



HINWEIS: Zeichnungen nur zu Illustrationszwecken.
Eventuelle Abweichungen zum Produkt möglich.
Nicht maßstabgetreu.