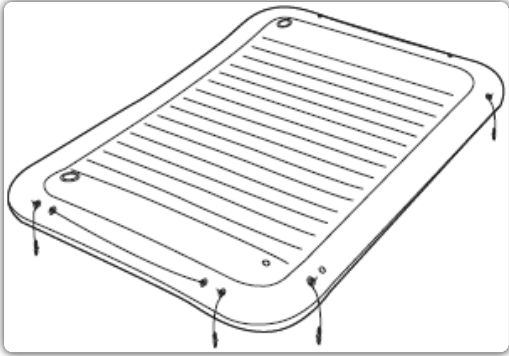


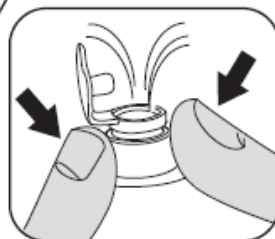
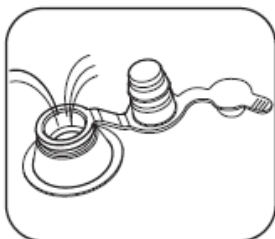
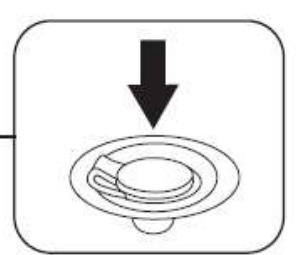
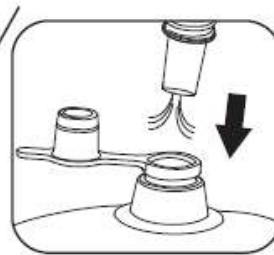
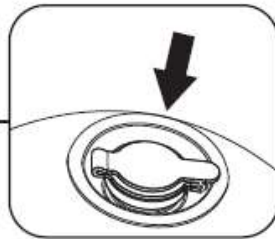
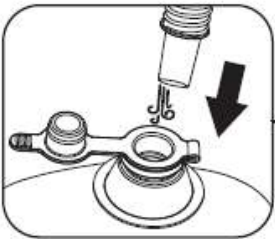
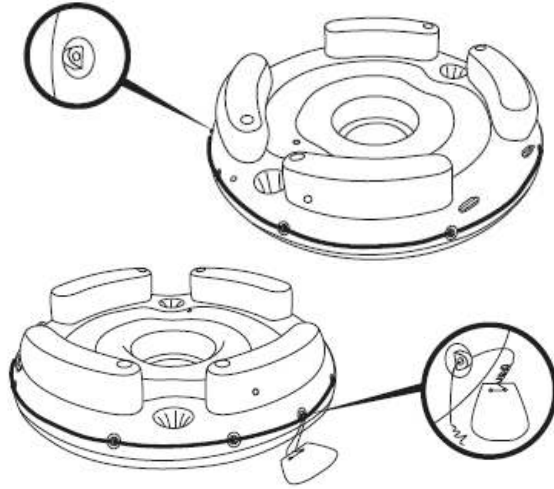
4-Personen-Badeinsel Gebrauchsanweisung

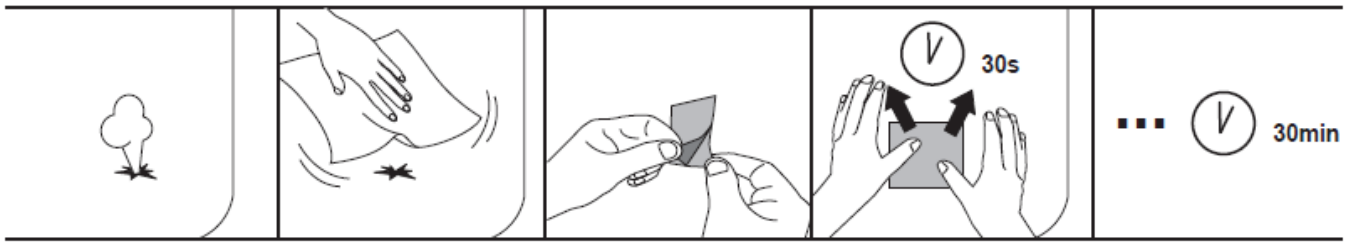


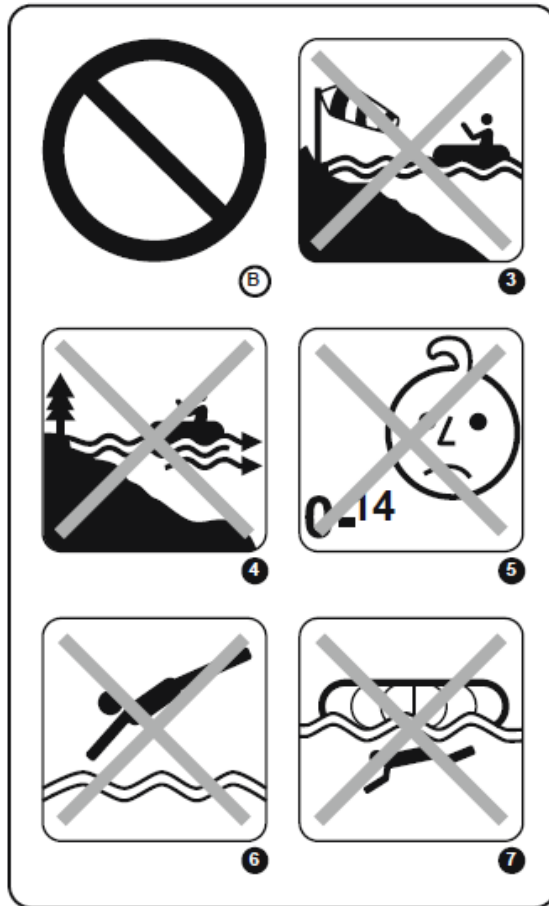
43542

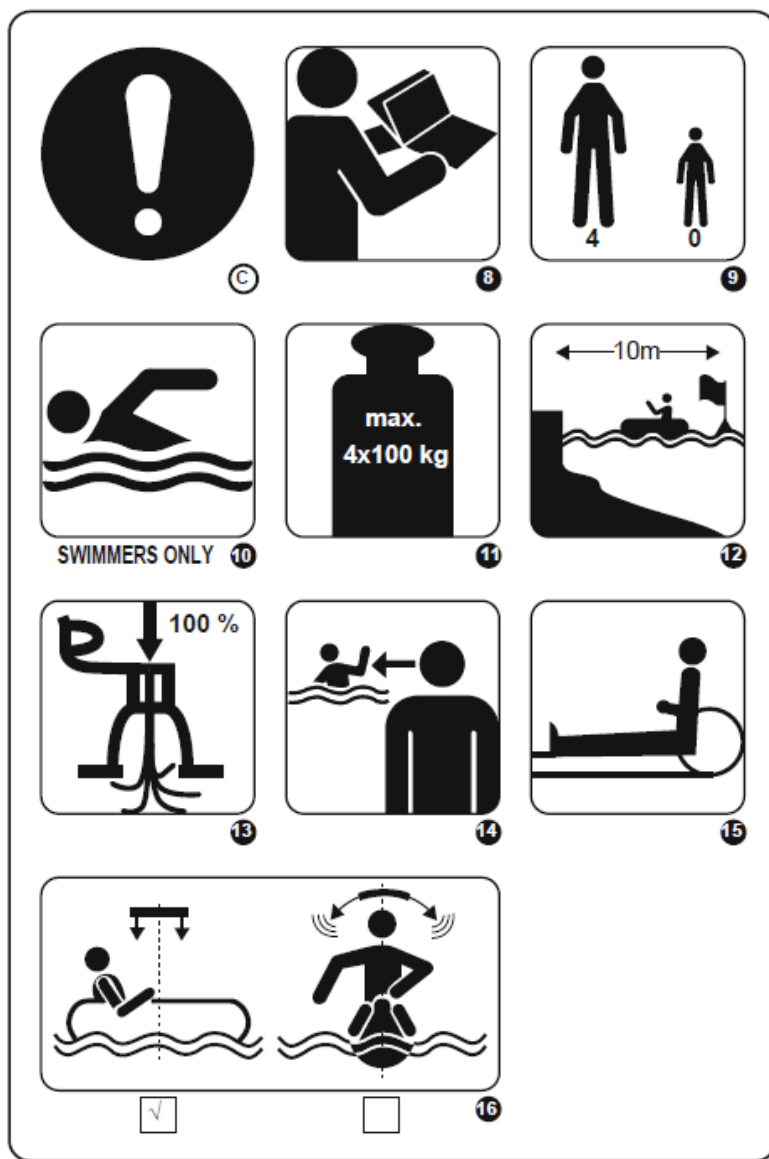


43536









A. WARNHINWEISE

B: VERBOTE

C: NUTZUNGSVORSCHRIFTEN

1. KEIN SCHUTZ VOR DEM ERTRINKEN
2. ZULÄSSIGER LUFTDRUCK: 0,03 BAR
3. NICHT BEI ABLANDIGEM WIND VERWENDEN
4. NICHT BEI ABLANDIGER STRÖMUNG VERWENDEN
5. NICHT FÜR KINDER UNTER 14 JAHREN GEEIGNET.
6. NICHT HINEINSPRINGEN
7. DAS TAUCHEN UNTERHALB DER BADEINSEL IST UNTERSAGT
8. LESEN SIE ZUNÄCHST DIE GEBRAUCHSANWEISUNG
9. ANZAHL DER BENUTZERE, 4 ERWACHSENE
10. EINE VERWENDUNG DURCH NICHTSCHWIMMER IST UNTERSAGT
11. MAXIMALE BELASTBARKEIT: 400 KG
12. MAXIMAL ZULÄSSIGE ENTFERNUNG ZUM UFER 10 METER
13. ALLE LUFTKAMMERN VOLLSTÄNDIG AUFPUMPEN
14. KINDER IM UND AM WASSER STETS BEAUFICHTIGEN
15. KORREKTE SITZPOSITION
16. PRODUKT IST SCHWIMMFÄHIG

GEBRAUCHSANWEISUNG

ACHTUNG

Eine Nichtbeachtung dieser Gebrauchsanweisung stellt ein Sicherheitsrisiko dar.

- **ACHTUNG! BIETET KEINEN SCHUTZ VOR DEM ERTRINKEN!**
- **EINE BENUTZUNG DURCH NICHTSCHWIMMER IST UNTERSAGT!**
- Achten Sie auf eine gleichmäßige Verteilung des Gewichts.

TECHNISCHE SICHERHEITSHINWEISE

Bitte machen Sie sich mit der Gebrauchsanweisung vertraut und befolgen Sie alle dort genannten Sicherheitshinweise.

Verwenden Sie das Produkt ausschließlich in den dafür vorgesehenen Bereichen sowie unter den entsprechenden Bedingungen.

- Überschreiten Sie auf keinen Fall die in den Spezifikationen angegebene maximale Personenanzahl sowie die Belastbarkeit.
- Dieses Produkt sollte nicht als Rettungsgerät verwendet werden.
- Überprüfen Sie vor jedem Gebrauch sämtliche Komponente auf ihre Funktionstüchtigkeit.
- Scharfe oder raue Gegenstände (wie Steine, Zement, Muscheln, Glas usw.) können das Produkt beschädigen.

PRODUKTBEDESCHEIBUNGEN

Artikelnummer	Größe	Personenanzahl	Maximale Tragfähigkeit
43536	2,56 m x 2,56 m / 8'5" x 8'5"	4	400 kg
43542	2,90 m x 1,91 m / 9'6" x 6'3"	4	400 kg

AUFBAUANWEISUNGEN



KOMPONENTEN & BENÖTIGTES WERKZEUG

Überprüfen Sie den Verpackungsinhalt anhand der in dieser Gebrauchsanweisung aufgeführten Liste. Stellen Sie sicher, dass alle Teile mit dem Modell übereinstimmen, das Sie zu kaufen beabsichtigt haben.

EMPFEHLUNGEN FÜR DEN AUFBAU

- Aufbau durch eine erwachsene Person.
- Überprüfen Sie das Produkt vor der Benutzung auf Lecks oder Beschädigungen. Anschließend öffnen Sie das Ventil und pumpen Sie es mit einer Luftpumpe (nicht enthalten) auf.
- Pumpen Sie die Luftkammern auf, bis die meisten Falten geglättet sind und das Material straff, jedoch nicht hart ist.
- Pumpen Sie das Produkt nicht übermäßig auf. Verwenden Sie weder einen Kompressor noch eine Hochdruckpumpe.
- Ein zu geringes oder starkes Aufpumpen des Produkts stellt ein Sicherheitsrisiko dar.
- Achten Sie darauf, die Sicherheitsventile nach dem Aufpumpen zu schließen und einzudrücken.
BITTE BEACHTEN: Stellen Sie sich während des Aufpumpvorgangs nicht auf das Produkt und legen Sie keine Gegenstände darauf ab. Prüfen Sie das Produkt vor dem Gebrauch immer auf Dichtheit.
- Um die Halteleine korrekt zu befestigen, fädeln Sie diese nacheinander durch alle Ösen, die sich rund um die Außenseite der Insel befinden. Achten Sie darauf, dass die Leine gleichmäßig durchgezogen wird und keine Knoten oder Verdrehungen entstehen. (nur bei Produkten mit Halteleine)
BITTE BEACHTEN: Ziehen Sie die Halteleine um das Produkt herum fest oder binden Sie es locker, um einen flexiblen Halt zu gewährleisten.
- Beschweren Sie die Ankertasche mit Steinen oder Sand. Hängen Sie die Ankertasche auf, damit die Insel stabiler wird. (43536)



AUFBAUANLEITUNG

Für Montageanweisungen beachten Sie bitte die Abbildungen in der Gebrauchsanweisung. Die Abbildungen dienen nur zur Orientierung. Sie entsprechen möglicherweise nicht dem tatsächlichen Produkt. Nicht maßstabsgetreu.

WARTUNG & LAGERUNG

1. Nach der Verwendung des Produktes können alle Oberflächen vorsichtig mit einem feuchten Tuch gereinigt werden.

BITTE BEACHTEN: Verwenden Sie niemals Lösungsmittel oder andere Chemikalien, welche das Produkt beschädigen könnten.

2. Das Produkt muss an einem trockenen Ort bei einer Umgebungstemperatur über 15 °C sowie außerhalb der Reichweite von Kindern aufbewahrt werden.