



58423

©2023 Bestway Inflatables & Material Corp.

All rights reserved/Tous droits réservés/Todos los derechos reservados/Alle Rechte vorbehalten/Tutti i diritti riservati

Trademarks used in some countries under license from/

Marques utilisées dans certains pays sous la licence de/

Marcas comerciales utilizadas en algunos países bajo la licencia de/

Die Warenzeichen werden in einigen Ländern verwendet unter Lizenz der/

Marchi utilizzati in alcuni paesi concessi in licenza a

Bestway Inflatables & Material Corp., Shanghai, China

Manufactured, distributed and represented in the European Union by/

Fabriqués, distribués et représentés dans l'Union Européenne par/Fabricado, distribuido y representado en la Unión Europea por/

Hergestellt, vertrieben und in der Europäischen Union vertreten von/Prodotto, distribuito e rappresentato nell'Unione Europea da

Bestway Europe S.p.a., Via Resistenza, 5, 20098 San Giuliano Milanese (Milano), Italy

Distributed in Latin America by/Distribué en Amérique latine par/Distribuido en Latinoamérica por/Distribuido en América Latina por

Bestway Central & South America Ltda, Salar Ascotan 1282, Parque Enea, Pudahuel, Santiago, Chile

Distributed in Australia & New Zealand by **Bestway Australia Pty Ltd, Unit 2/98-104 Carnarvon St Silverwater, NSW 2128, Australia**

Tel: Australia: +61 2 9037 1388; New Zealand: +0800 142 101

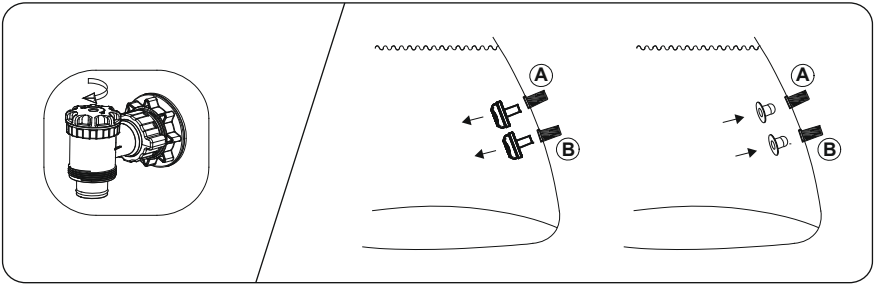
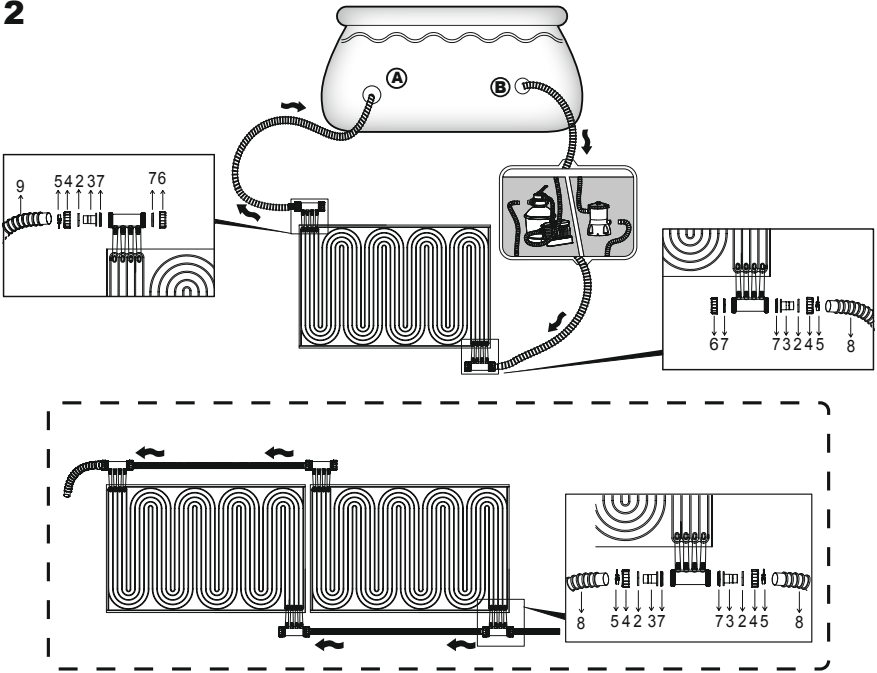
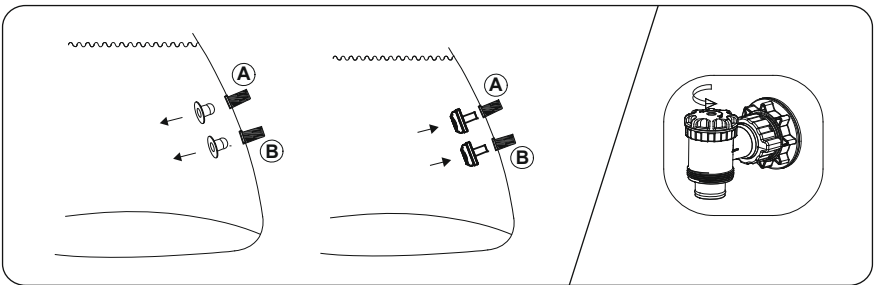
Distributed in United Kingdom by **Bestway Corp UK Ltd, 8 Wentworth Road, Heathfield Industrial Estate, Newton Abbot, Devon, TQ12 6TL**







Exported by/Exporté par/Exportado por/Exportiert von/Esportato da

Bestway (Hong Kong) International Ltd./Bestway Enterprise Company Limited

Suite 713, 7/Floor, East Wing, Tsim Sha Tsui Centre, 66 Mody Road, Kowloon, Hong Kong

www.bestwaycorp.com

1**2****3**

Pool	Poolgröße	Empfohlene Anzahl an Solarheizungen
	2.21 m x 1.50 m x 43 cm (7'3" x 59" x 17")	1
	2.59 m x 1.70 m x 61 cm (8'6" x 67" x 24")	1
	3.00 m x 2.01 m x 66 cm (9'10" x 67" x 26")	1
	3.66 m x 2.01 m x 66 cm (12' x 67" x 26")	1
	4.00 m x 2.11 m x 81 cm (13'1" x 6'11" x 32")	1
	1.83 m x 51 cm (6' x 20")	1
	2.44 m x 51 cm (8' x 20")	1
	2.74 m x 66 cm (9' x 26")	1
	3.05 m x 66 cm (10' x 26")	1
	3.05 m x 76 cm (10' x 30")	1
	3.66 m x 76 cm (12' x 30")	1
	3.66 m x 1.00 m (12' x 39.5")	1
	3.66 m x 1.22 m (12' x 48")	1
	3.96 m x 84 cm (13' x 33")	1
	3.96 m x 1.07 m (13' x 42")	1
	4.27 m x 84 cm (14' x 33")	1
	4.27 m x 1.07 m (14' x 42")	2
	4.27 m x 1.22 m (14' x 48")	2
	4.57 m x 1.07 m (15' x 42")	2
	4.57 m x 1.22 m (15' x 48")	2
	4.88 m x 1.22 m (16' x 48")	2
	5.49 m x 1.22 m (18' x 48")	3
	5.49 m x 1.32 m (18' x 52")	3
	6.10 m x 1.22 m (20' x 48")	3
	6.10 m x 1.32 m (20' x 52")	3
	6.71 m x 1.32 m (22' x 52")	3
	7.32 m x 1.32 m (24' x 52")	3
	7.93 m x 1.32 m (26' x 52")	3
		2.82 m x 1.96 m x 84 cm (9'3" x 6'5" x 33")
4.04 m x 2.01 m x 1.00 m (13'3" x 67" x 39.5")		1
4.12 m x 2.01 m x 1.22 m (13'6" x 67" x 48")		1
4.88 m x 2.44 m x 1.22 m (16' x 8' x 48")		2
4.88 m x 4.88 m x 1.22 m (16' x 16' x 48")		3
5.49 m x 2.74 m x 1.22 m (18' x 9' x 48")		3
5.49 m x 2.74 m x 1.32 m (18' x 9' x 52")		3
6.40 m x 2.74 m x 1.32 m (21' x 9' x 52")		3
6.71 m x 3.66 m x 1.32 m (22' x 12' x 52")		3
7.32 m x 3.66 m x 1.32 m (24' x 12' x 52")		3
9.56 m x 4.88 m x 1.32 m (31'4" x 16' x 52")		3
		4.88 m x 3.05 m x 1.07 m (16' x 10' x 42")
	5.49 m x 3.66 m x 1.22 m (18' x 12' x 48")	2
	2.44 m x 61 cm (8' x 24")	1
	2.44 m x 66 cm (8' x 26")	1
	2.74 m x 76 cm (9' x 30")	1
	3.05 m x 66 cm (10' x 26")	1
	3.05 m x 76 cm (10' x 30")	1
	3.66 m x 76 cm (12' x 30")	1
	3.96 m x 84 cm (13' x 33")	1
	4.57 m x 84 cm (15' x 33")	1
	4.57 m x 1.07 m (15' x 42")	1
	3.05 m x 2.00 m x 84 cm (10' x 67" x 33")	1
	4.27 m x 2.50 m x 1.00 m (14' x 8'2" x 39.5")	1
	4.88 m x 3.05 m x 1.07 m (16' x 10' x 42")	2
	5.49 m x 2.74 m x 1.22 m (18' x 9' x 48")	3
	6.10 m x 3.66 m x 1.32 m (20' x 12' x 52")	3
7.32 m x 3.66 m x 1.32 m (24' x 12' x 52")	3	

	Pumpendurchflussrate		Empfohlene Anzahl an Solarheizungen
	gal/h	L/h	
Filterpumpe	330	1,249	1
	530	2,006	
	800	3,028	
	1,000	3,785	2
	1,500	5,678	
Sandfilterpumpe	2,500	9,463	3
	800	3,028	
	1,500	5,678	3
	2,200	8,327	

SOLAR-POOLHEIZUNG GEBRAUCHSANWEISUNG TECHNISCHE SICHERHEITSHINWEISE

ACHTUNG

BITTE LESEN SIE DIESE GEBRAUCHSANWEISUNG VOR DER VERWENDUNG DER SOLARHEIZUNG SORGFÄLTIG DURCH:

ACHTUNG VERLETZUNGSGEFAHR - UM GERADE BEI KINDERN DAS RISIKO VON VERLETZUNGEN ZU MINIMIEREN, sollten diese bei der Verwendung der Heizung jederzeit von einer erwachsenen Person beaufsichtigt werden.

ACHTUNG - Dieses Produkt ist lediglich für die Verwendung im Zusammenhang mit Frame oder Aufstellpools Pools bestimmt, welche zu jeder Zeit auf- bzw. abgebaut werden können. Ein Beheizen von eingelassenen Pools ist daher nicht möglich.

ACHTUNG VERLETZUNGSGEFAHR - Die Solarpaneele auf der Produktoberfläche sollten bei laufendem Betrieb nicht berührt werden.

HINWEIS: Die Heizung darf nicht als Sitzfläche verwendet werden.

ACHTUNG: Die Witterungsbedingungen können die Leistung und Lebensdauer Ihrer Solar-Poolheizung beeinträchtigen.

AUFBAUHINWEIS: Das Produkt muss auf einer ebenen und sauberen Oberfläche platziert werden. Sämtliche sich dort befindenden Objekte (Steine, Zweige etc.) müssen vollständig entfernt werden.

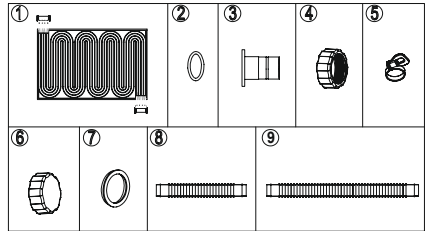
AUFBAUHINWEIS: Rasen oder andere Vegetation unterhalb der Heizung werden durch die erhöhte Temperatur zerstört und können zu Geruchsbildung führen. Wir empfehlen daher, sämtliches Gras vollständig vom gewählten Aufstellort zu entfernen. Vermeiden Sie hierbei Bereiche, welche für aggressiv wachsende Pflanzen- und Unkrautarten besonders anfällig sind.

AUFBAUHINWEIS: Die Solar-Poolheizung muss direkter Sonneneinstrahlung ausgesetzt werden, um die bestmögliche Leistung liefern zu können.

HINWEIS: Die Zeichnungen dienen lediglich zur Veranschaulichungen und spiegeln möglicherweise nicht das tatsächliche Produkt wider. Nicht maßstabgetreu.

TECHNISCHE DATEN

Fläche (m ²)	1,88
Länge (m)	1,71
Breite (m)	1,1
Max. Druck (PSI)	10
Material	PVC
Kanalsystem	S-Kanal
Aufstellort	Rasenfläche / Flacher Untergrund
Eigenschaften	50-100% der Pooloberfläche - Erhöhung der Wassertemperatur um etwa 3-5°C (je nach Wetterlage)



NR.	BEZEICHNUNG	ST.
1	Solarpanel	1
2	Dichtung (Ø 24 mm)	4
3	Schlauchadapter	4
4	Anschlussmutter	4
5	Schlauchklemme	4
6	Anschlusskappe	2
7	Dichtung (Ø 56 mm)	4
8	32-mm-Schlauch (200 cm)	1
9	32-mm-Schlauch (300 cm)	1

AUFBAUANLEITUNG

- Trennen Sie die Stromversorgung Ihrer Sandfilteranlage oder Filterpumpe. Lösen Sie die Schlauchklemmen an Ihrem Pool und ersetzen Sie die Ein- und Auslassdüse durch Verschlussstopfen (alternativ: Regelventile schließen), um den Wasserdurchfluss zu stoppen.
- Alle für den Aufbau nötigen Schritte entnehmen Sie bitte den nachfolgenden Abbildungen.
HINWEIS: Lesen Sie hierfür auch die Gebrauchsanweisung des Sandfilteranlage.
- Lösen Sie die Schlauchklemmen erneut und ersetzen Sie die Verschlussstopfen durch die Ein- und Auslassdüse (alternativ: Regelventile öffnen), um den Wasserdurchfluss zu ermöglichen.
- Ziehen Sie die Schlauchklemmen wieder fest und achten Sie darauf, dass kein Wasser austreten kann.
WICHTIGER HINWEIS: Sobald die Heizung mit Wasser gefüllt ist, kommt es zu normalen Verformungen des Materials.

EMPFOHLENE MENGE AN SOLAR-POOLHEIZUNG FÜR BESTWAY® FRAME UND AUFSTELLPOOLS

Ausgehend von auf 8 Sonnenstunden täglich kann die Heizleistung je nach Witterungsbedingungen oder Verwendung einer Abdeckplane variieren.

WARTUNG

SICHERHEITSHINWEIS: DIE STROMVERSORUNG DER SANDFILTERANLAGE MUSS VOR WARTUNGSARBEITEN JEDLICHER ART UNTERBROCHEN WERDEN. ES BESTEHT DAS RISIKO SCHWERER BIS LEBENSGEFÄHRLICHER VERLETZUNGEN.

- Unterbrechen Sie die Stromversorgung Ihrer Sandfilteranlage oder Filterpumpe.
- Lösen Sie alle Schlauchklemmen.
- Entfernen Sie die Ein- und Auslassdüse aus dem Inneren des Pools und ersetzen Sie diese durch die Verschlussstopfen (alternativ: Regelventile schließen).
- Reinigen Sie die Panels gründlich mit einem Gartenschlauch.

LAGERUNG

- Unterbrechen Sie die Stromversorgung Ihrer Sandfilteranlage oder Filterpumpe.
- Befolgen Sie die oben genannten Anweisungen, um den Wasserfluss zur Filterpumpe oder Sandfilteranlage zu stoppen.
- Lösen Sie alle Schläuche.
- Trocknen Sie sämtliche Bauteile sorgfältig ab.
- Rollen Sie alle Solarpaneele zusammen.
- Die Heizung muss an einen trockenen und warmen Ort sowie außerhalb der Reichweite von Kindern aufbewahrt werden.