

Bestway®

98792;52565;52571

©2022 Bestway Inflatables & Material Corp.

All rights reserved/Tous droits réservés/Todos los derechos reservados/Alle Rechte vorbehalten/Tutti i diritti riservati

Trademarks used in some countries under license from/

Marques utilisées dans certains pays sous la licence de/

Marcas comerciales utilizadas en algunos países bajo la licencia de/

Die Warenzeichen werden in einigen Ländern verwendet unter Lizenz der/

Marchi utilizzati in alcuni paesi concessi in licenza a

Bestway Inflatables & Material Corp., Shanghai, China

Manufactured, distributed and represented in the European Union by/

Fabriqué, distribué et représenté dans l'Union Européenne par/Fabricado, distribuido y representado en la Unión Europea por/

Hergestellt, vertrieben und in der Europäischen Union vertreten von/Prodotto, distribuito e rappresentato nell'Unione Europea da

Bestway Europe S.p.a., Via Resistenza, 5, 20098 San Giuliano Milanese (Milano), Italy

Distributed in Latin America by/Distribué en Amérique latine par/Distribuido en Latinoamérica por/Distribuido na América Latina por

Bestway Central & South America Ltda, Salar Ascotan 1262, Parque Enea, Pudahuel, Santiago, Chile

Distributed in Australia & New Zealand by **Bestway Australia Pty Ltd, Unit 2/98-104 Carnarvon St Silverwater, NSW 2128, Australia**

Tel: Australia: (+61) 2 9037 1388; New Zealand: 0800 142 101

Distributed in United Kingdom by **Bestway Corp UK Ltd, 8 Wentworth Road, Heathfield Industrial Estate, Newton Abbot, Devon, TQ12 6TL**

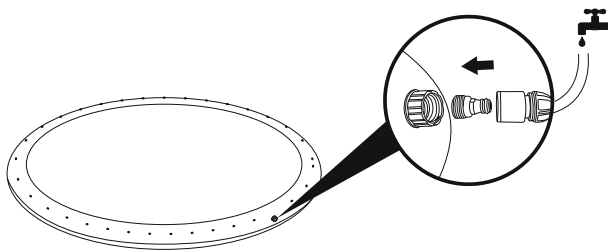
Exported by/Exporté par/Exportado por/Exportiert von/Esportato da

Bestway (Hong Kong) International Ltd./Bestway Enterprise Company Limited

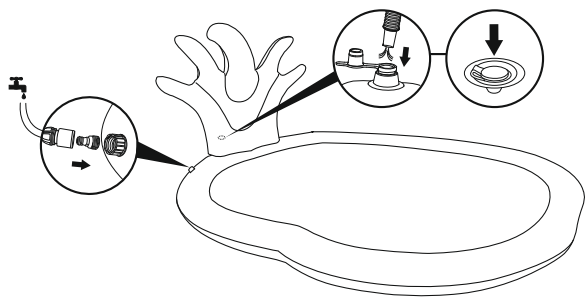
Suite 713, 7/Floor, East Wing, Tsim Sha Tsui Centre, 66 Mody Road, Kowloon, Hong Kong

www.bestwaycorp.com

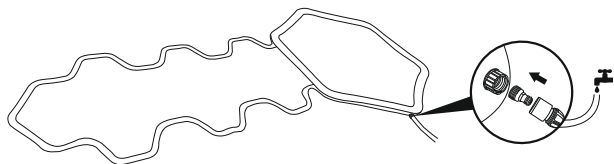
98792



52565



52571



BENUTZERHANDBUCH

ACHTUNG



LASSEN SIE IHR KIND NIEMALS UNBEAUF SICHTIGT — GEFAHR DURCH ERTRINKEN.

BEWAHREN SIE DIE GEBRAUCHSANWEISUNG SORGFÄLTIG AUF. DAS PRODUKT ENTHÄLT KLEINE TEILE UND SOLLTE DAHER NUR VON EINER ERWACHSENEN PERSON AUFGEBAUT WERDEN.

- Nur für den Hausgebrauch.
- Nur im freien verwenden.
- Kinder können bereits in kleinen Wassermengen ertrinken. Das Becken ist zu leeren, wenn es nicht in Gebrauch ist.
- Das Planschbecken darf nicht über Beton, Asphalt oder einer anderen harten Oberfläche aufgebaut werden.
- Das Produkt auf einer ebenen Fläche und mindestens 2m fern von Gebäuden oder Hindernissen, wie Umzäunungen, Garagen, Häuser, Überhänge, Wäscheleinen oder elektrische Leitungen aufstellen.
- Empfohlen wird, beim Spielen mit dem Rücken zur Sonne stehen.
- Modifikationen am Original-Planschbecken durch den Benutzer (zum Beispiel das Anbringen von Zubehör) müssen entsprechend der Herstelleranweisungen erfolgen.

VORBEREITUNG

Die Montage eines kleinen Schwimmbeckens durch 1 Person erfordert in der Regel nur 10 Minuten.

EMPFEHLUNGEN ZUM AUFSTELLEN DES POOL:

- Es ist wesentlich, dass der Pool auf festem und ebenem Boden aufgestellt wird. Sollte der Pool auf unebenem Boden stehen, kann es durch Zusammenbrechen und Überlaufen des Pools zu ernsthaften Personenschäden und/ oder Sachbeschädigungen kommen.
- Stellen Sie den Pool nicht auf Fahrwege, Verandas, Plattformen, Kies oder Asphalt. Der Grund und Boden sollte stabil genug sein, um dem Druck des Wassers zu widerstehen; Schlamm, Sand, weiche/ lockere Erde oder Teerböden sind ungeeignet.
- Der Boden muss frei von Gegenständen und Schmutz sein, das schließt Steine und Zweige ein.
- Informieren Sie sich bei Ihrer örtlichen Stadtverwaltung über Verordnungen bezüglich der Einzäunung, Absperrung, Beleuchtung und Sicherheitsanforderungen, und sorgen Sie dafür, dass alle Gesetze eingehalten werden.

WARTUNG DES POOLS

ACHTUNG: Wenn Sie die hier enthaltenen Richtlinien zur Wartung nicht einhalten, kann Ihre Gesundheit und insbesondere die Ihrer Kinder möglicherweise gefährdet sein.

- Wechseln Sie das Poolwasser (insbesondere heißes Wasser) in regelmäßigen Abständen oder wenn es merkbar verunreinigt ist; unsauberes Wasser ist gesundheitsgefährdend.
- Setzen Sie sich bitte mit Ihrer örtlichen Verkaufsstelle für den Kauf von Chemikalien zur Wasseraufbereitung Ihres Pool in Verbindung, Achten Sie darauf, dass Sie bei der Verwendung von Chemikalien die Herstelleranweisungen befolgen.
- Eine richtige Wartung kann die Lebensdauer Ihres Pools maximieren.
- Wasserkapazität, siehe Angaben auf der Verpackung.

REINIGUNG UND LAGERUNG

1. Nach dem Gebrauch ein feuchtes Tuch zur schonenden Reinigung aller Oberflächen benutzen.
HINWEIS: Niemals Lösungsmittel oder anderen Chemikalien verwenden, da diese das Produkt schädigen können.
2. Lassen Sie den Pool an der Luft trocknen. Sobald der Pool vollständig trocken ist, falten Sie ihn vorsichtig zusammen und packen ihn in seinen originalen Umkarton. Ist der Pool nicht vollständig trocken, kann es zur Schimmelbildung kommen, die dem Pool schaden wird.
3. Kühl und trocken, sowie außer Reichweite von Kindern lagern.
4. Das Produkt vor jedem Saisonbeginn und im Gebrauch in regelmäßigen Abständen auf Schäden prüfen.

REPARATUR

Sollte eine Luftkammer beschädigt sein, verwenden Sie den mitgelieferten Reparaturflicken.

1. Reinigen Sie den zu reparierenden Bereich.
2. Ziehen Sie den Flicker vorsichtig ab.
3. Drücken Sie den Flicker auf den zu reparierenden Bereich.
4. Warten Sie 30 Minuten bis zum Aufblasen.

Artikel	Alter
52565; 52571; 98792	2+

Bezieht sich auf den auf der Verpackung angegebenen Artikelnamen bzw. auf die Artikelnummer. Die Hinweise auf der Verpackung sind sorgfältig durchzulesen und zum späteren Nachlesen aufzubewahren.